

Схема расположения границ публичного сервитута объекта электросетевого хозяйства: «КТП-40 АЗС ф Ц. Усадьба п/с Каргополь», расположенного по адресу: Архангельская область, Каргопольский район

Площадь испрашиваемого публичного сервитута 449 кв.м.

Каталог координат: Приложение 1 на 1 листе

Система координат: МСК-29, зона 2

Кадастровый номер земельного участка, в отношении которого испрашивается публичный сервитут: 29:05:130101:496, земли кадастрового квартала 29:05:130101

Утверждена

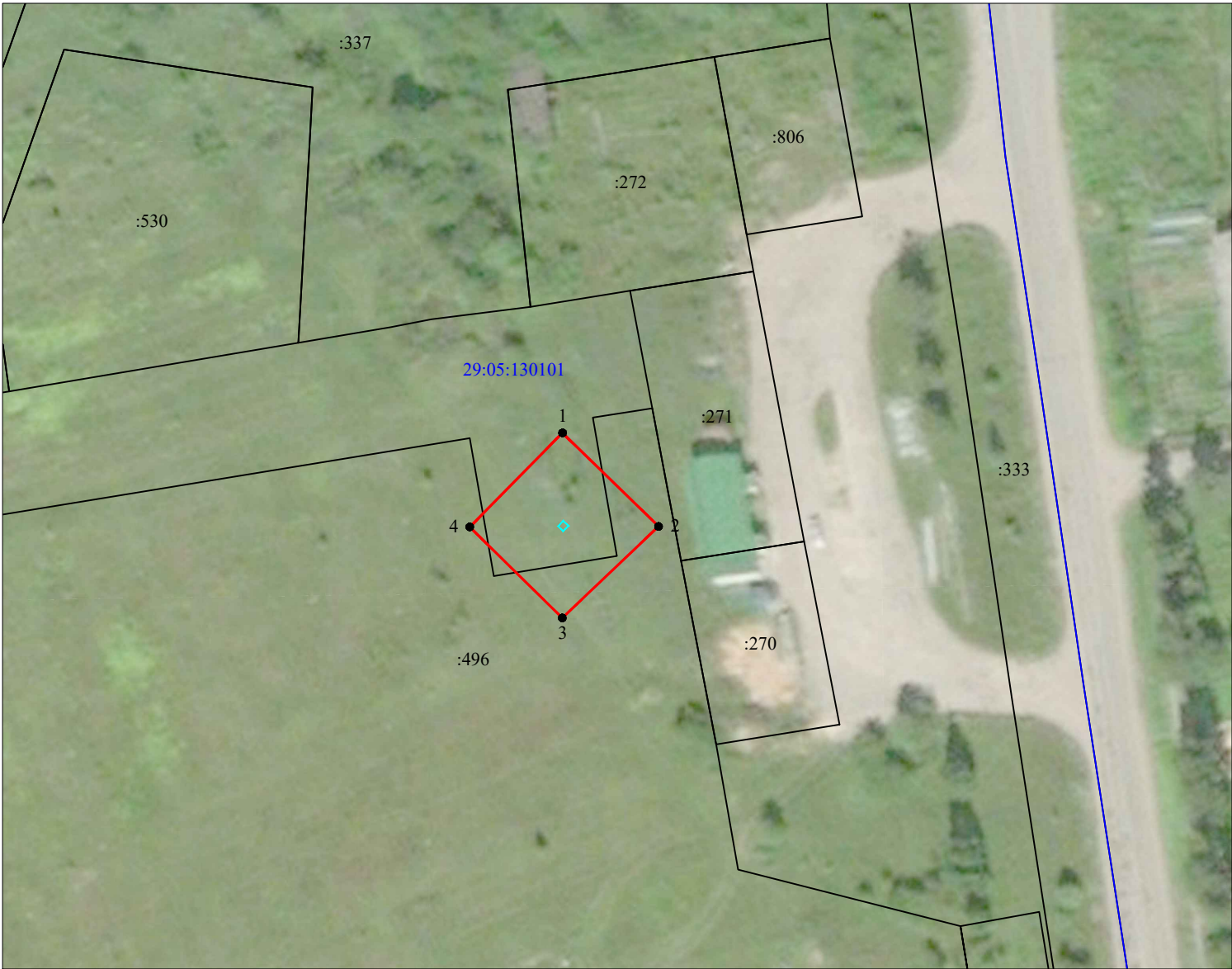
(наименование документа об утверждении, включая

наименования органов государственной власти или

органов местного самоуправления, принявших

решение об утверждении схемы или подписавших  
соглашение о перераспределении земельных участков)

от \_\_\_\_\_ № \_\_\_\_\_



С  
↑  
Ю

Масштаб 1:1000

Условные обозначения:

- проектные границы публичного сервитута;
- граница объекта электросетевого хозяйства;
- границы и кадастровый номер земельного участка сведения о котором содержатся в ЕГРН;
- номер и граница кадастрового квартала;
- обозначение и номер характерной точки проектных границ публичного сервитута;
- обозначение контура многоконтурного земельного участка.

**Каталог координат границ публичного сервитута  
объекта электросетевого хозяйства: «КТП-40 АЗС ф.Ц. Усадьба п/с Каргополь»**

<b>Площадь публичного сервитута: 449 кв.м.</b>		
<b>Метод определения координат: Метод спутниковых геодезических измерений (определений)</b>		
<b>Система координат: МСК - 29, зона 2</b>		
<b>Средняя квадратичная погрешность определения координат характерных точек контура (Mt) = 0,10 м</b>		
<b>Обозначение характерных точек границ</b>	<b>Координаты, м</b>	
	<b>X</b>	<b>Y</b>
<b>1</b>	<b>2</b>	<b>3</b>
1	312 563,27	2 448 454,05
2	312 548,27	2 448 469,43
3	312 533,61	2 448 454,01
4	312 548,20	2 448 439,18
1	312 563,27	2 448 454,05