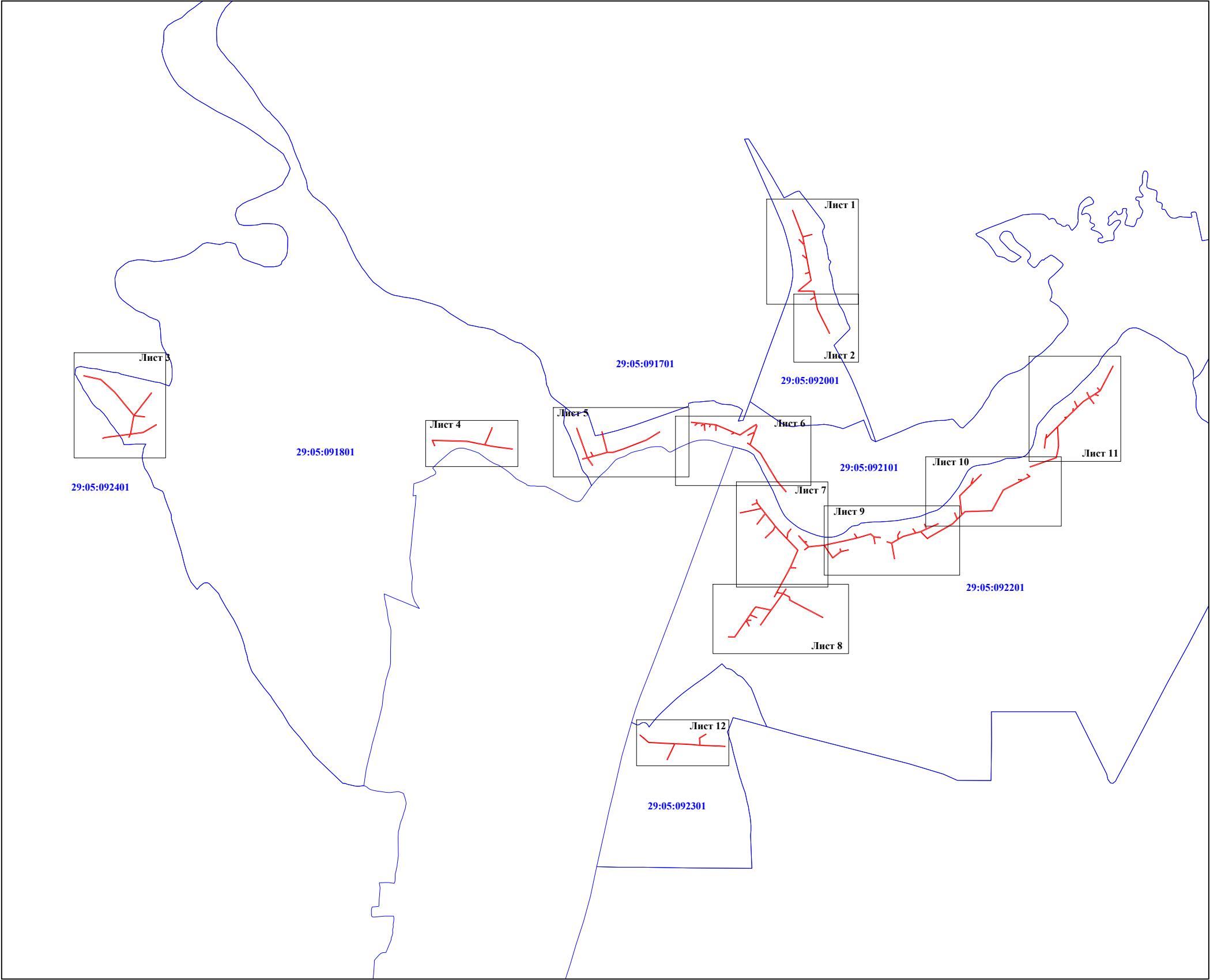


Схема расположения границ публичного сервитута объекта электросетевого хозяйства: «ВЛ-0,4кв от совхоза Штурм"», расположенного по адресу: Архангельская область, Каргопольский район		Утверждена	
		(наименование документа об утверждении, включая	
		наименования органов государственной власти или	
		органов местного самоуправления, принявших	
Площадь испрашиваемого публичного сервитута 44 200 кв.м.		решение об утверждении схемы или подписавших	
Каталог координат: Приложение 1 на 13 листах		соглашение о перераспределении земельных участков)	
Система координат: МСК-29, зона 2		от _____ № _____	
Кадастровые номера земельных участков и земли кадастровых кварталов, в отношении которых испрашивается публичный сервитут: Приложение 2			

Схема расположения выносных листов



Масштаб 1:25000

- Условные обозначения:
- проектные границы публичного сервитута;
  - номер и граница кадастрового квартала;







Схема расположения границ публичного сервитута объекта электросетевого хозяйства:  
«ВЛ-0,4кв от совхоза Штурм"»,  
расположенного по адресу: Архангельская область, Каргопольский район

Лист 2



Масштаб 1:2000

**Условные обозначения:**

- - проектные границы публичного сервитута;
- - граница объекта электросетевого хозяйства;
- :149 - границы и кадастровый номер земельного участка сведения о котором содержатся в ЕГРН;
- 29:05:040401 - номер и граница кадастрового квартала;
- 1 ● - обозначение и номер характерной точки проектных границ публичного сервитута;
- :4322(1) - обозначение контура многоконтурного земельного участка.



Схема расположения границ публичного сервитута объекта электросетевого хозяйства:  
«ВЛ-0,4кв от совхоза Штурм"»,  
расположенного по адресу: Архангельская область, Каргопольский район



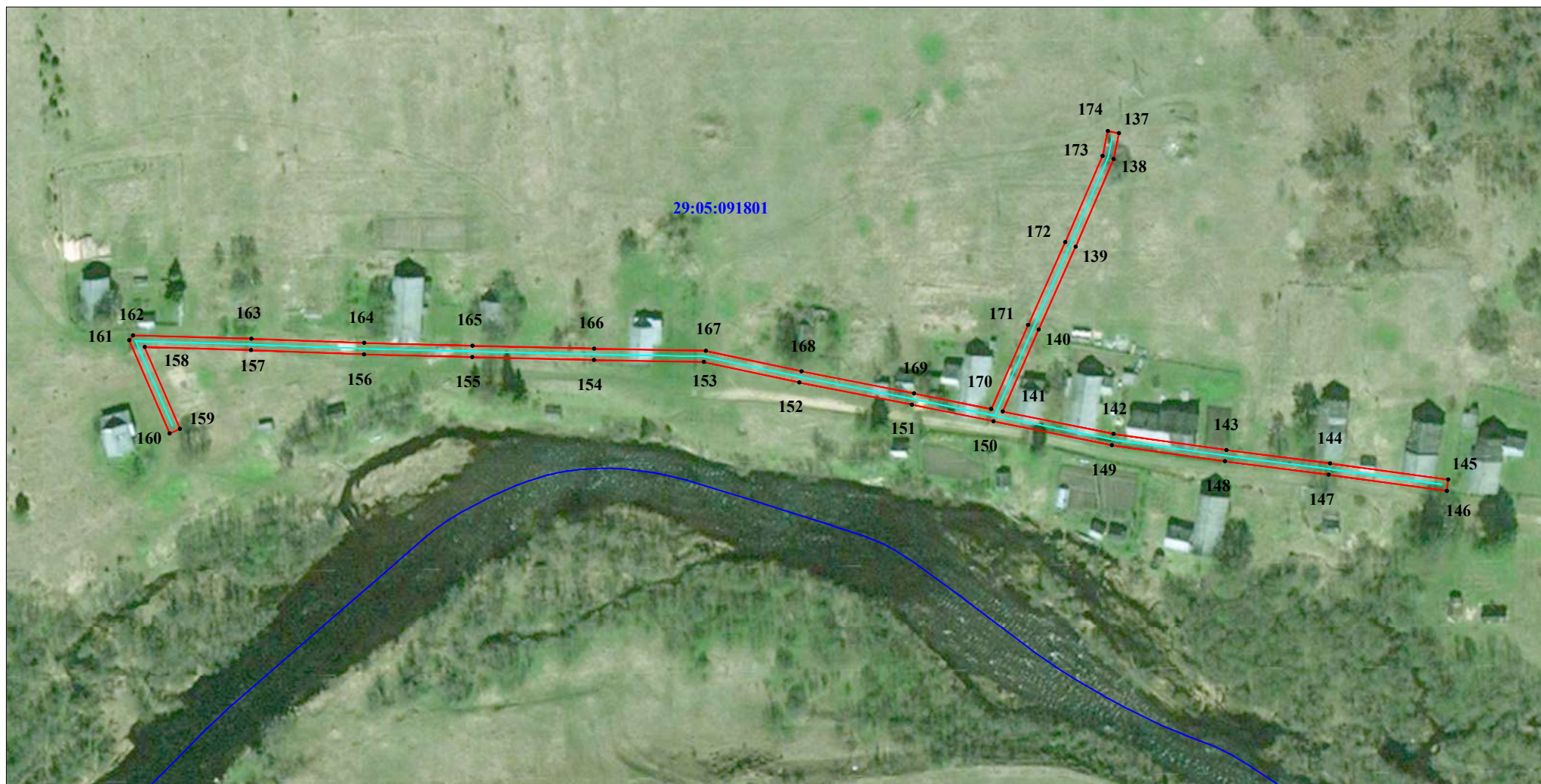
Масштаб 1:2000

- Условные обозначения:**
- проектные границы публичного сервитута;
  - граница объекта электросетевого хозяйства;
  - границы и кадастровый номер земельного участка сведения о котором содержатся в ЕГРН;
  - номер и граница кадастрового квартала;
  - обозначение и номер характерной точки проектных границ публичного сервитута;
  - обозначение контура многоконтурного земельного участка.



Схема расположения границ публичного сервитута объекта электросетевого хозяйства:  
«ВЛ-0,4кв от совхоза Штурм"»,  
расположенного по адресу: Архангельская область, Каргопольский район

Лист 4



Масштаб 1:2000

Условные обозначения:

- - проектные границы публичного сервитута;
- - граница объекта электросетевого хозяйства;
- :149 - границы и кадастровый номер земельного участка сведения о котором содержатся в ЕГРН;
- 29:05:040401 - номер и граница кадастрового квартала;
- 1 - обозначение и номер характерной точки проектных границ публичного сервитута;
- :4322(1) - обозначение контура многоконтурного земельного участка.



Схема расположения границ публичного сервитута объекта электросетевого хозяйства:  
«ВЛ-0,4кв от совхоза Штурм"»,  
расположенного по адресу: Архангельская область, Каргопольский район



Масштаб 1:2000

Условные обозначения:

- проектные границы публичного сервитута;
- граница объекта электросетевого хозяйства;
- границы и кадастровый номер земельного участка сведения о котором содержатся в ЕГРН;
- номер и граница кадастрового квартала;
- обозначение и номер характерной точки проектных границ публичного сервитута;
- обозначение контура многоконтурного земельного участка.



Схема расположения границ публичного сервитута объекта электросетевого хозяйства:  
«ВЛ-0,4кв от совхоза Штурм"»,  
расположенного по адресу: Архангельская область, Каргопольский район



Масштаб 1:2000

Условные обозначения:

- проектные границы публичного сервитута;
- граница объекта электросетевого хозяйства;
- границы и кадастровый номер земельного участка сведения о котором содержатся в ЕГРН;
- номер и граница кадастрового квартала;
- обозначение и номер характерной точки проектных границ публичного сервитута;
- обозначение контура многоконтурного земельного участка.







Схема расположения границ публичного сервитута объекта электросетевого хозяйства:  
«ВЛ-0,4кв от совхоза Штурм"»,  
расположенного по адресу: Архангельская область, Каргопольский район



Масштаб 1:2000

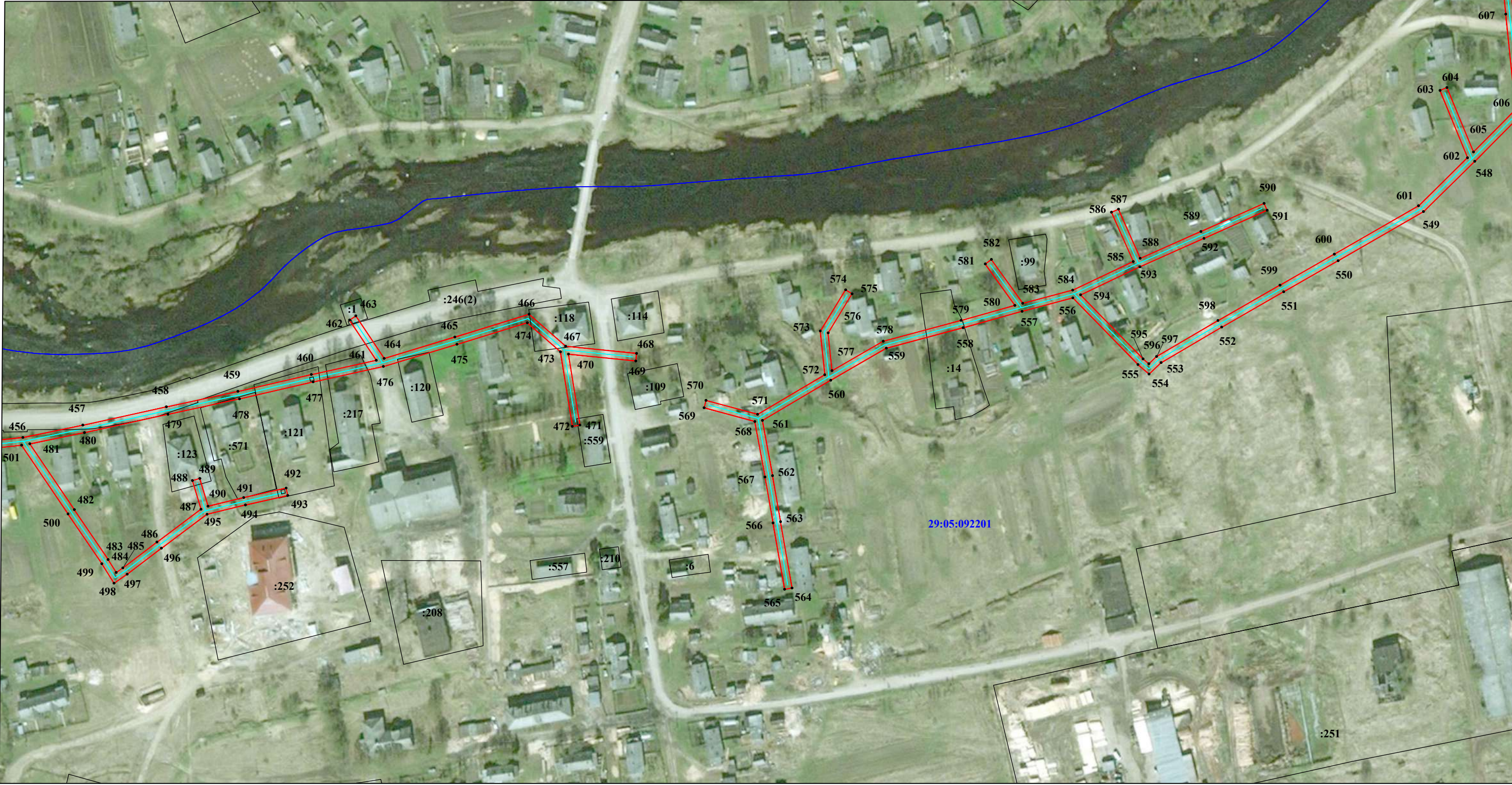
Условные обозначения:

- проектные границы публичного сервитута;
- граница объекта электросетевого хозяйства;
- границы и кадастровый номер земельного участка сведения о котором содержатся в ЕГРН;
- номер и граница кадастрового квартала;
- обозначение и номер характерной точки проектных границ публичного сервитута;
- обозначение контура многоконтурного земельного участка.



Схема расположения границ публичного сервитута объекта электросетевого хозяйства:  
«ВЛ-0,4кв от совхоза Штурм"»,  
расположенного по адресу: Архангельская область, Каргопольский район

Лист 9



Масштаб 1:2000

Условные обозначения:

- проектные границы публичного сервитута;
- граница объекта электросетевого хозяйства;
- границы и кадастровый номер земельного участка сведения о котором содержатся в ЕГРН;
- номер и граница кадастрового квартала;
- обозначение и номер характерной точки проектных границ публичного сервитута;
- обозначение контура многоконтурного земельного участка.



Схема расположения границ публичного сервитута объекта электросетевого хозяйства:  
«ВЛ-0,4кв от совхоза Штурм"»,  
расположенного по адресу: Архангельская область, Каргопольский район



Масштаб 1:2000

- Условные обозначения:**
- проектные границы публичного сервитута;
  - граница объекта электросетевого хозяйства;
  - границы и кадастровый номер земельного участка сведения о котором содержатся в ЕГРН;
  - номер и граница кадастрового квартала;
  - обозначение и номер характерной точки проектных границ публичного сервитута;
  - обозначение контура многоконтурного земельного участка.



Схема расположения границ публичного сервитута объекта электросетевого хозяйства:  
«ВЛ-0,4кв от совхоза Штурм"»,  
расположенного по адресу: Архангельская область, Каргопольский район



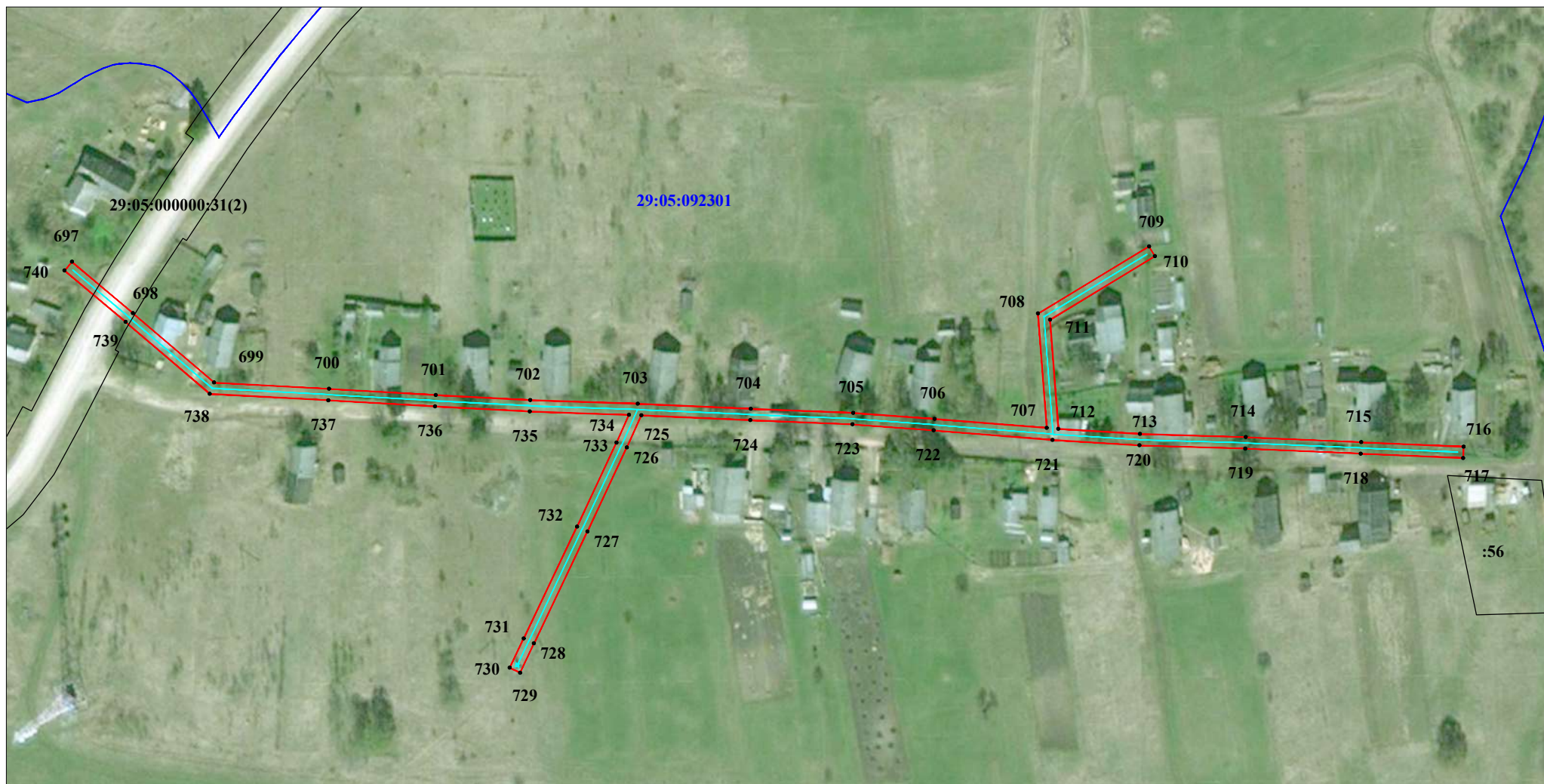
Масштаб 1:2000

- Условные обозначения:**
- проектные границы публичного сервитута;
  - граница объекта электросетевого хозяйства;
  - границы и кадастровый номер земельного участка сведения о котором содержатся в ЕГРН;
  - номер и граница кадастрового квартала;
  - обозначение и номер характерной точки проектных границ публичного сервитута;
  - обозначение контура многоконтурного земельного участка.



Схема расположения границ публичного сервитута объекта электросетевого хозяйства:  
«ВЛ-0,4кв от совхоза Штурм"»,  
расположенного по адресу: Архангельская область, Каргопольский район

Лист 12



Масштаб 1:2000

Условные обозначения:

- - проектные границы публичного сервитута;
- - граница объекта электросетевого хозяйства;
- - границы и кадастровый номер земельного участка сведения о котором содержатся в ЕГРН;
- 29:05:040401 - номер и граница кадастрового квартала;
- 1 ● - обозначение и номер характерной точки проектных границ публичного сервитута;
- :4322(1) - обозначение контура многоконтурного земельного участка.



**Каталог координат границ публичного сервитута  
объекта электросетевого хозяйства:  
«ВЛ-0,4кв от совхоза Штурм"»**

<b>Площадь публичного сервитута: 44 200 кв.м.</b>		
<b>Метод определения координат: Метод спутниковых геодезических измерений (определений)</b>		
<b>Система координат: МСК - 29, зона 2</b>		
<b>Средняя квадратичная погрешность определения координат характерных точек контура (Mt) = 0,10 м</b>		
Обозначение характерных точек границ	Координаты, м	
	X	Y
1	2	3
1		
1	286 590,36	2 428 581,98
2	286 551,46	2 428 596,91
3	286 517,46	2 428 610,04
4	286 477,46	2 428 625,28
5	286 439,37	2 428 639,73
6	286 445,72	2 428 664,00
7	286 453,13	2 428 691,60
8	286 449,27	2 428 692,64
9	286 441,86	2 428 665,03
10	286 435,52	2 428 640,82
11	286 390,88	2 428 649,27
12	286 350,01	2 428 657,10
13	286 311,22	2 428 664,53
14	286 275,67	2 428 670,90
15	286 234,08	2 428 679,16
16	286 186,92	2 428 688,36
17	286 166,53	2 428 663,94
18	286 149,01	2 428 642,56
19	286 130,48	2 428 620,15
20	286 128,14	2 428 617,94
21	286 128,14	2 428 621,04
22	286 127,93	2 428 646,70
23	286 127,40	2 428 675,01
24	286 126,52	2 428 704,43
25	286 091,91	2 428 710,89
26	286 057,02	2 428 717,98
27	286 022,25	2 428 724,85
28	285 985,70	2 428 742,90
29	285 954,32	2 428 758,70
30	285 919,68	2 428 776,52
31	285 884,64	2 428 794,30
32	285 882,82	2 428 790,72
33	285 917,86	2 428 772,96
34	285 952,50	2 428 755,14
35	285 983,91	2 428 739,33
36	286 020,72	2 428 721,14
37	286 056,22	2 428 714,06
38	286 088,43	2 428 707,52
39	286 075,00	2 428 683,78
40	286 078,48	2 428 681,82
41	286 092,56	2 428 706,70
42	286 122,61	2 428 701,06
43	286 123,40	2 428 674,92
44	286 123,93	2 428 646,64
45	286 124,14	2 428 621,04
46	286 124,14	2 428 611,72
47	286 126,72	2 428 611,04
48	286 133,38	2 428 617,39
49	286 152,10	2 428 640,02
50	286 169,62	2 428 661,40



51	286 188,52	2 428 683,96
52	286 231,12	2 428 675,66
53	286 224,24	2 428 653,79
54	286 228,06	2 428 652,59
55	286 235,06	2 428 674,89
56	286 274,95	2 428 666,96
57	286 309,76	2 428 660,73
58	286 329,78	2 428 635,90
59	286 332,88	2 428 638,41
60	286 315,83	2 428 659,58
61	286 349,26	2 428 653,18
62	286 389,56	2 428 645,45
63	286 420,89	2 428 615,76
64	286 423,64	2 428 618,66
65	286 396,82	2 428 644,07
66	286 436,44	2 428 636,57
67	286 476,04	2 428 621,54
68	286 516,02	2 428 606,30
69	286 550,02	2 428 593,18
70	286 588,94	2 428 578,24
1	286 590,36	2 428 581,98
2		
71	285 642,18	2 424 514,84
72	285 631,64	2 424 563,34
73	285 620,88	2 424 613,06
74	285 597,66	2 424 638,58
75	285 574,30	2 424 664,34
76	285 546,92	2 424 694,16
77	285 522,92	2 424 713,91
78	285 502,20	2 424 730,94
79	285 475,90	2 424 752,45
80	285 445,50	2 424 777,54
81	285 415,57	2 424 802,08
82	285 444,72	2 424 825,08
83	285 477,88	2 424 850,78
84	285 509,18	2 424 875,08
85	285 543,60	2 424 901,46
86	285 541,17	2 424 904,64
87	285 506,74	2 424 878,25
88	285 475,43	2 424 853,94
89	285 442,25	2 424 828,22
90	285 413,90	2 424 805,85
91	285 410,62	2 424 830,16
92	285 406,74	2 424 865,08
93	285 402,76	2 424 864,64
94	285 406,66	2 424 829,65
95	285 410,14	2 424 803,72
96	285 373,77	2 424 796,72
97	285 337,70	2 424 790,18
98	285 307,94	2 424 784,78
99	285 311,90	2 424 816,34
100	285 316,95	2 424 854,80
101	285 333,82	2 424 883,02
102	285 347,52	2 424 906,32
103	285 361,40	2 424 929,91
104	285 357,94	2 424 931,94
105	285 344,08	2 424 908,34
106	285 330,38	2 424 885,05
107	285 313,09	2 424 856,16
108	285 307,94	2 424 816,85
109	285 303,77	2 424 783,66
110	285 286,13	2 424 775,15
111	285 287,87	2 424 771,55



112	285 303,15	2 424 778,92
113	285 298,86	2 424 746,64
114	285 293,62	2 424 706,60
115	285 288,48	2 424 669,51
116	285 283,82	2 424 634,49
117	285 279,24	2 424 623,44
118	285 282,94	2 424 621,91
119	285 287,67	2 424 633,36
120	285 292,44	2 424 668,98
121	285 297,58	2 424 706,06
122	285 302,83	2 424 746,12
123	285 307,41	2 424 780,62
124	285 338,42	2 424 786,24
125	285 374,49	2 424 792,78
126	285 411,84	2 424 799,97
127	285 442,96	2 424 774,46
128	285 473,35	2 424 749,36
129	285 499,66	2 424 727,84
130	285 520,38	2 424 710,82
131	285 544,27	2 424 691,16
132	285 571,34	2 424 661,65
133	285 594,70	2 424 635,90
134	285 617,22	2 424 611,08
135	285 627,72	2 424 562,49
136	285 638,28	2 424 513,98
71	285 642,18	2 424 514,84
3		
137	285 343,17	2 426 858,42
138	285 334,12	2 426 856,53
139	285 303,38	2 426 843,24
140	285 274,37	2 426 830,26
141	285 245,64	2 426 817,67
142	285 237,76	2 426 856,56
143	285 232,14	2 426 896,09
144	285 227,46	2 426 932,42
145	285 221,77	2 426 973,80
146	285 217,81	2 426 973,26
147	285 223,48	2 426 931,90
148	285 228,18	2 426 895,54
149	285 233,80	2 426 855,94
150	285 242,22	2 426 814,44
151	285 248,06	2 426 785,84
152	285 255,82	2 426 746,41
153	285 262,97	2 426 712,96
154	285 263,68	2 426 674,42
155	285 264,68	2 426 631,77
156	285 265,66	2 426 593,84
157	285 267,14	2 426 554,27
158	285 268,24	2 426 516,96
159	285 239,52	2 426 529,35
160	285 237,94	2 426 525,68
161	285 270,62	2 426 511,58
162	285 272,36	2 426 512,92
163	285 271,14	2 426 554,41
164	285 269,66	2 426 593,98
165	285 268,68	2 426 631,86
166	285 267,68	2 426 674,50
167	285 266,92	2 426 713,61
168	285 259,74	2 426 747,20
169	285 251,98	2 426 786,62
170	285 246,46	2 426 813,66
171	285 276,00	2 426 826,61
172	285 305,00	2 426 839,58



173	285 335,26	2 426 852,69
174	285 343,98	2 426 854,50
137	285 343,17	2 426 858,42
4		
175	285 340,94	2 427 343,89
176	285 306,62	2 427 356,18
177	285 272,16	2 427 368,62
178	285 239,14	2 427 380,52
179	285 203,22	2 427 393,51
180	285 171,94	2 427 404,86
181	285 179,94	2 427 432,76
182	285 201,80	2 427 421,22
183	285 203,66	2 427 424,76
184	285 181,04	2 427 436,70
185	285 191,58	2 427 475,28
186	285 202,42	2 427 513,81
187	285 237,82	2 427 505,18
188	285 273,36	2 427 496,16
189	285 309,40	2 427 487,02
190	285 319,93	2 427 484,78
191	285 320,76	2 427 488,70
192	285 310,27	2 427 490,92
193	285 274,34	2 427 500,04
194	285 238,78	2 427 509,07
195	285 203,02	2 427 517,78
196	285 202,82	2 427 550,05
197	285 211,81	2 427 576,74
198	285 222,58	2 427 609,43
199	285 235,46	2 427 642,26
200	285 248,87	2 427 676,56
201	285 259,49	2 427 704,04
202	285 274,02	2 427 741,63
203	285 291,04	2 427 769,74
204	285 301,89	2 427 787,38
205	285 320,12	2 427 817,34
206	285 316,70	2 427 819,42
207	285 298,48	2 427 789,48
208	285 287,64	2 427 771,82
209	285 270,36	2 427 743,24
210	285 255,76	2 427 705,48
211	285 245,14	2 427 678,02
212	285 231,74	2 427 643,72
213	285 218,80	2 427 610,74
214	285 208,02	2 427 578,00
215	285 198,88	2 427 550,85
216	285 199,02	2 427 516,48
217	285 187,73	2 427 476,36
218	285 176,76	2 427 436,22
219	285 168,35	2 427 406,85
220	285 127,70	2 427 435,02
221	285 125,42	2 427 431,72
222	285 167,26	2 427 402,74
223	285 161,00	2 427 374,78
224	285 164,90	2 427 373,91
225	285 170,96	2 427 400,96
226	285 201,86	2 427 389,75
227	285 237,78	2 427 376,76
228	285 270,80	2 427 364,86
229	285 305,28	2 427 352,42
230	285 339,58	2 427 340,12
175	285 340,94	2 427 343,89
5		
231	285 375,44	2 427 998,55



232	285 371,72	2 428 035,71
233	285 367,72	2 428 074,16
234	285 364,13	2 428 109,86
235	285 361,21	2 428 140,14
236	285 346,66	2 428 174,54
237	285 332,35	2 428 208,32
238	285 314,80	2 428 248,89
239	285 302,77	2 428 277,54
240	285 319,08	2 428 302,78
241	285 340,63	2 428 336,40
242	285 358,49	2 428 364,17
243	285 362,96	2 428 372,29
244	285 352,04	2 428 377,58
245	285 316,38	2 428 364,38
246	285 283,01	2 428 352,18
247	285 245,68	2 428 338,42
248	285 221,32	2 428 367,97
249	285 196,93	2 428 397,12
250	285 169,50	2 428 413,59
251	285 132,02	2 428 435,96
252	285 104,18	2 428 452,32
253	285 072,12	2 428 471,43
254	285 038,06	2 428 491,64
255	285 004,90	2 428 520,23
256	284 976,38	2 428 544,90
257	284 973,76	2 428 541,87
258	285 002,29	2 428 517,20
259	285 035,58	2 428 488,49
260	285 070,08	2 428 467,99
261	285 102,14	2 428 448,88
262	285 129,97	2 428 432,52
263	285 167,45	2 428 410,16
264	285 194,57	2 428 393,88
265	285 218,24	2 428 365,42
266	285 243,40	2 428 334,90
267	285 252,16	2 428 319,83
268	285 255,62	2 428 321,84
269	285 247,97	2 428 335,00
270	285 284,38	2 428 348,43
271	285 313,28	2 428 358,99
272	285 297,27	2 428 323,74
273	285 300,91	2 428 322,08
274	285 318,55	2 428 360,92
275	285 351,83	2 428 373,23
276	285 357,41	2 428 370,52
277	285 355,02	2 428 366,16
278	285 337,26	2 428 338,56
279	285 315,72	2 428 304,94
280	285 298,26	2 428 277,93
281	285 310,81	2 428 248,06
282	285 304,45	2 428 230,58
283	285 308,21	2 428 229,22
284	285 313,12	2 428 242,70
285	285 328,68	2 428 206,74
286	285 342,98	2 428 172,98
287	285 356,24	2 428 141,62
288	285 326,24	2 428 142,70
289	285 326,10	2 428 138,70
290	285 357,48	2 428 137,58
291	285 360,00	2 428 111,00
292	285 346,04	2 428 105,73
293	285 347,44	2 428 101,99
294	285 360,41	2 428 106,88



295	285 363,50	2 428 076,11
296	285 327,39	2 428 078,58
297	285 327,12	2 428 074,59
298	285 362,10	2 428 072,20
299	285 351,74	2 428 057,14
300	285 355,04	2 428 054,88
301	285 364,30	2 428 068,35
302	285 367,64	2 428 036,18
303	285 354,82	2 428 021,86
304	285 357,80	2 428 019,18
305	285 368,19	2 428 030,80
306	285 371,46	2 427 998,15
231	285 375,44	2 427 998,55
6		
307	284 929,80	2 428 375,28
308	284 911,27	2 428 378,81
309	284 880,94	2 428 402,44
310	284 851,58	2 428 425,46
311	284 821,87	2 428 448,73
312	284 791,50	2 428 472,23
313	284 779,27	2 428 481,83
314	284 756,54	2 428 502,42
315	284 733,84	2 428 523,96
316	284 709,84	2 428 546,66
317	284 740,76	2 428 551,52
318	284 762,54	2 428 569,62
319	284 759,98	2 428 572,70
320	284 738,92	2 428 555,29
321	284 706,18	2 428 550,14
322	284 683,09	2 428 572,24
323	284 663,09	2 428 591,26
324	284 640,50	2 428 612,88
325	284 616,26	2 428 602,26
326	284 572,56	2 428 583,42
327	284 541,81	2 428 570,03
328	284 539,28	2 428 599,29
329	284 535,28	2 428 598,94
330	284 537,96	2 428 568,22
331	284 515,60	2 428 556,10
332	284 479,06	2 428 536,06
333	284 451,89	2 428 521,07
334	284 423,74	2 428 505,74
335	284 399,10	2 428 492,26
336	284 393,41	2 428 524,26
337	284 418,93	2 428 541,37
338	284 416,70	2 428 544,69
339	284 391,94	2 428 528,10
340	284 376,06	2 428 558,18
341	284 373,04	2 428 563,79
342	284 367,51	2 428 564,60
343	284 355,37	2 428 565,60
344	284 340,99	2 428 592,60
345	284 326,90	2 428 619,24
346	284 312,65	2 428 646,32
347	284 296,26	2 428 677,54
348	284 285,56	2 428 697,80
349	284 270,82	2 428 726,13
350	284 255,16	2 428 755,42
351	284 251,64	2 428 753,54
352	284 267,28	2 428 724,27
353	284 282,02	2 428 695,94
354	284 292,72	2 428 675,68
355	284 309,11	2 428 644,46



356	284 323,36	2 428 617,37
357	284 337,46	2 428 590,72
358	284 352,86	2 428 561,80
359	284 367,12	2 428 560,61
360	284 370,44	2 428 560,14
361	284 372,52	2 428 556,30
362	284 388,64	2 428 525,80
363	284 358,10	2 428 503,64
364	284 326,22	2 428 480,86
365	284 294,86	2 428 458,42
366	284 266,54	2 428 438,23
367	284 246,70	2 428 424,24
368	284 209,08	2 428 397,46
369	284 211,40	2 428 394,20
370	284 249,01	2 428 420,98
371	284 268,86	2 428 434,96
372	284 294,70	2 428 453,39
373	284 301,90	2 428 419,41
374	284 312,37	2 428 370,18
375	284 305,80	2 428 363,96
376	284 269,71	2 428 339,09
377	284 254,64	2 428 376,56
378	284 250,94	2 428 375,07
379	284 266,34	2 428 336,76
380	284 239,40	2 428 318,12
381	284 239,90	2 428 341,99
382	284 235,90	2 428 342,07
383	284 235,40	2 428 317,52
384	284 205,36	2 428 333,29
385	284 203,50	2 428 329,75
386	284 233,46	2 428 314,02
387	284 190,60	2 428 284,42
388	284 140,20	2 428 249,60
389	284 141,15	2 428 211,68
390	284 145,15	2 428 211,78
391	284 144,24	2 428 247,56
392	284 192,87	2 428 281,13
393	284 238,46	2 428 312,60
394	284 269,92	2 428 334,38
395	284 308,28	2 428 360,82
396	284 316,76	2 428 368,80
397	284 305,81	2 428 420,24
398	284 298,26	2 428 455,92
399	284 328,54	2 428 477,61
400	284 360,43	2 428 500,38
401	284 389,80	2 428 521,70
402	284 395,39	2 428 490,27
403	284 370,59	2 428 477,32
404	284 372,44	2 428 473,76
405	284 398,54	2 428 487,40
406	284 425,66	2 428 502,22
407	284 453,80	2 428 517,56
408	284 481,00	2 428 532,55
409	284 517,52	2 428 552,59
410	284 540,94	2 428 565,28
411	284 574,15	2 428 579,76
412	284 617,85	2 428 598,58
413	284 639,66	2 428 608,14
414	284 660,32	2 428 588,36
415	284 680,32	2 428 569,35
416	284 704,14	2 428 546,56
417	284 731,10	2 428 521,06
418	284 753,84	2 428 499,48



419	284 774,38	2 428 480,86
420	284 752,26	2 428 470,69
421	284 731,08	2 428 448,47
422	284 708,86	2 428 425,10
423	284 711,76	2 428 422,34
424	284 733,98	2 428 445,71
425	284 754,68	2 428 467,47
426	284 777,70	2 428 477,98
427	284 789,03	2 428 469,08
428	284 819,40	2 428 445,58
429	284 847,09	2 428 423,90
430	284 818,48	2 428 401,89
431	284 786,86	2 428 377,90
432	284 789,28	2 428 374,72
433	284 820,91	2 428 398,72
434	284 850,34	2 428 421,36
435	284 877,48	2 428 400,07
436	284 868,60	2 428 360,20
437	284 860,17	2 428 319,58
438	284 852,17	2 428 280,06
439	284 856,09	2 428 279,28
440	284 864,09	2 428 318,77
441	284 872,50	2 428 359,35
442	284 880,97	2 428 397,34
443	284 908,04	2 428 376,25
444	284 897,90	2 428 348,44
445	284 901,66	2 428 347,08
446	284 911,72	2 428 374,65
447	284 929,04	2 428 371,35
307	284 929,80	2 428 375,28
7		
448	284 724,14	2 428 616,76
449	284 692,47	2 428 645,08
450	284 689,44	2 428 662,34
451	284 685,50	2 428 661,66
452	284 687,66	2 428 649,37
453	284 661,34	2 428 672,84
454	284 664,33	2 428 700,88
455	284 666,54	2 428 724,48
456	284 670,34	2 428 761,34
457	284 676,82	2 428 792,92
458	284 686,47	2 428 836,96
459	284 694,60	2 428 874,62
460	284 703,50	2 428 913,30
461	284 711,00	2 428 947,49
462	284 732,19	2 428 933,41
463	284 734,40	2 428 936,74
464	284 712,02	2 428 951,62
465	284 723,24	2 428 988,86
466	284 735,24	2 429 028,02
467	284 718,46	2 429 047,22
468	284 714,61	2 429 084,63
469	284 710,63	2 429 084,22
470	284 714,28	2 429 048,76
471	284 676,82	2 429 054,78
472	284 676,18	2 429 050,82
473	284 715,50	2 429 044,52
474	284 730,76	2 429 027,06
475	284 719,41	2 428 990,03
476	284 707,72	2 428 951,20
477	284 699,60	2 428 914,20
478	284 690,70	2 428 875,47
479	284 682,56	2 428 837,81



480	284 672,92	2 428 793,76
481	284 667,00	2 428 764,98
482	284 632,29	2 428 788,38
483	284 606,04	2 428 806,22
484	284 599,19	2 428 810,49
485	284 601,60	2 428 814,00
486	284 615,19	2 428 831,90
487	284 632,52	2 428 855,16
488	284 647,63	2 428 850,66
489	284 648,77	2 428 854,50
490	284 634,14	2 428 858,84
491	284 638,71	2 428 877,67
492	284 643,65	2 428 900,00
493	284 639,74	2 428 900,86
494	284 634,80	2 428 878,55
495	284 629,90	2 428 858,34
496	284 612,00	2 428 834,31
497	284 598,32	2 428 816,30
498	284 593,52	2 428 809,30
499	284 603,83	2 428 802,89
500	284 630,05	2 428 785,07
501	284 666,24	2 428 760,66
502	284 662,56	2 428 724,88
503	284 660,35	2 428 701,28
504	284 657,32	2 428 672,78
505	284 640,40	2 428 649,56
506	284 643,63	2 428 647,20
507	284 659,56	2 428 669,07
508	284 689,29	2 428 642,56
509	284 721,46	2 428 613,78
448	284 724,14	2 428 616,76
8		
510	285 072,62	2 429 664,01
511	285 039,68	2 429 630,91
512	285 011,76	2 429 602,62
513	284 984,30	2 429 574,96
514	284 950,47	2 429 540,82
515	284 893,78	2 429 546,55
516	284 846,55	2 429 551,36
517	284 863,00	2 429 568,22
518	284 864,29	2 429 609,09
519	284 865,52	2 429 649,74
520	284 867,10	2 429 692,62
521	284 868,10	2 429 723,12
522	284 909,36	2 429 745,18
523	284 943,98	2 429 763,78
524	284 986,43	2 429 787,19
525	285 003,80	2 429 821,19
526	285 022,36	2 429 857,20
527	285 041,54	2 429 894,18
528	285 042,73	2 429 874,95
529	285 046,72	2 429 875,20
530	285 045,12	2 429 901,10
531	285 063,42	2 429 937,14
532	285 074,62	2 429 923,02
533	285 077,74	2 429 925,50
534	285 063,86	2 429 943,04
535	285 061,70	2 429 942,58
536	285 041,30	2 429 902,43
537	285 018,80	2 429 859,04
538	285 000,24	2 429 823,02
539	284 983,35	2 429 790,06
540	284 942,08	2 429 767,29



541	284 907,46	2 429 748,72
542	284 864,17	2 429 725,56
543	284 863,10	2 429 692,75
544	284 861,52	2 429 649,88
545	284 860,29	2 429 609,22
546	284 859,06	2 429 569,90
547	284 840,80	2 429 551,20
548	284 815,84	2 429 526,24
549	284 789,36	2 429 499,26
550	284 763,48	2 429 454,26
551	284 747,16	2 429 425,60
552	284 728,48	2 429 392,94
553	284 709,76	2 429 360,98
554	284 703,76	2 429 354,64
555	284 708,80	2 429 348,76
556	284 743,88	2 429 314,52
557	284 736,82	2 429 287,77
558	284 728,16	2 429 256,64
559	284 717,42	2 429 216,24
560	284 700,52	2 429 186,90
561	284 679,35	2 429 150,91
562	284 650,22	2 429 156,26
563	284 625,95	2 429 160,48
564	284 591,01	2 429 166,52
565	284 590,33	2 429 162,58
566	284 625,27	2 429 156,54
567	284 649,50	2 429 152,33
568	284 678,76	2 429 146,95
569	284 686,03	2 429 120,22
570	284 689,89	2 429 121,26
571	284 682,52	2 429 148,40
572	284 703,32	2 429 183,78
573	284 726,46	2 429 181,40
574	284 748,15	2 429 194,77
575	284 746,06	2 429 198,18
576	284 725,44	2 429 185,52
577	284 705,52	2 429 187,58
578	284 721,09	2 429 214,62
579	284 732,02	2 429 255,58
580	284 739,91	2 429 283,96
581	284 761,77	2 429 268,32
582	284 764,10	2 429 271,57
583	284 741,04	2 429 288,07
584	284 747,99	2 429 314,45
585	284 763,06	2 429 346,32
586	284 789,00	2 429 334,86
587	284 790,62	2 429 338,52
588	284 764,73	2 429 349,96
589	284 778,91	2 429 381,96
590	284 793,68	2 429 415,22
591	284 790,02	2 429 416,84
592	284 775,25	2 429 383,58
593	284 760,27	2 429 349,78
594	284 745,50	2 429 318,53
595	284 711,70	2 429 351,52
596	284 709,16	2 429 354,52
597	284 713,02	2 429 358,64
598	284 731,93	2 429 390,93
599	284 750,63	2 429 423,62
600	284 766,95	2 429 452,28
601	284 792,38	2 429 496,64
602	284 817,74	2 429 522,46
603	284 853,24	2 429 507,92



604	284 854,76	2 429 511,62
605	284 820,80	2 429 525,54
606	284 842,96	2 429 547,70
607	284 893,37	2 429 542,57
608	284 951,98	2 429 536,64
609	284 987,14	2 429 572,14
610	285 014,29	2 429 599,49
611	285 053,47	2 429 614,08
612	285 052,07	2 429 617,84
613	285 020,96	2 429 606,24
614	285 042,52	2 429 628,09
615	285 075,46	2 429 661,19
510	285 072,62	2 429 664,01
9		
616	285 695,64	2 430 420,44
617	285 661,10	2 430 402,46
618	285 625,64	2 430 383,78
619	285 592,58	2 430 366,34
620	285 553,16	2 430 345,70
621	285 534,42	2 430 316,46
622	285 528,83	2 430 334,76
623	285 525,00	2 430 333,60
624	285 531,60	2 430 312,02
625	285 514,77	2 430 285,60
626	285 482,10	2 430 310,36
627	285 479,68	2 430 307,18
628	285 512,62	2 430 282,21
629	285 491,86	2 430 249,56
630	285 458,52	2 430 215,30
631	285 433,72	2 430 190,06
632	285 402,71	2 430 158,08
633	285 372,67	2 430 127,62
634	285 347,50	2 430 102,06
635	285 309,78	2 430 104,09
636	285 276,96	2 430 105,84
637	285 237,90	2 430 107,76
638	285 230,74	2 430 106,21
639	285 222,18	2 430 105,46
640	285 191,74	2 430 099,00
641	285 169,12	2 430 094,40
642	285 159,26	2 430 066,59
643	285 144,77	2 430 025,41
644	285 131,68	2 429 988,93
645	285 115,33	2 429 943,34
646	285 119,10	2 429 941,99
647	285 135,44	2 429 987,58
648	285 148,54	2 430 024,08
649	285 163,03	2 430 065,26
650	285 172,12	2 430 090,92
651	285 192,55	2 430 095,08
652	285 222,89	2 430 101,53
653	285 231,21	2 430 102,24
654	285 238,13	2 430 103,76
655	285 276,76	2 430 101,84
656	285 309,56	2 430 100,10
657	285 343,68	2 430 098,26
658	285 308,04	2 430 062,93
659	285 277,98	2 430 033,29
660	285 254,54	2 430 030,84
661	285 224,98	2 430 027,57
662	285 225,42	2 430 023,59
663	285 254,97	2 430 026,86
664	285 279,10	2 430 029,38



665	285 305,22	2 430 035,46
666	285 304,31	2 430 039,36
667	285 285,34	2 430 034,94
668	285 310,85	2 430 060,08
669	285 349,70	2 430 098,60
670	285 375,52	2 430 124,81
671	285 400,69	2 430 150,33
672	285 398,51	2 430 140,46
673	285 402,42	2 430 139,60
674	285 405,97	2 430 155,69
675	285 436,03	2 430 186,70
676	285 453,25	2 430 187,41
677	285 453,08	2 430 191,41
678	285 440,12	2 430 190,87
679	285 460,38	2 430 211,48
680	285 493,48	2 430 195,59
681	285 495,22	2 430 199,20
682	285 463,33	2 430 214,50
683	285 495,04	2 430 247,12
684	285 516,04	2 430 280,14
685	285 544,19	2 430 266,98
686	285 545,88	2 430 270,60
687	285 518,20	2 430 283,54
688	285 535,46	2 430 310,66
689	285 554,86	2 430 341,06
690	285 569,26	2 430 326,90
691	285 572,06	2 430 329,75
692	285 557,86	2 430 343,72
693	285 594,44	2 430 362,80
694	285 627,52	2 430 380,24
695	285 662,96	2 430 398,92
696	285 697,50	2 430 416,89
616	285 695,64	2 430 420,44
10		
697	283 581,66	2 427 705,84
698	283 563,65	2 427 727,19
699	283 539,31	2 427 755,66
700	283 537,11	2 427 795,92
701	283 534,96	2 427 833,32
702	283 533,19	2 427 866,46
703	283 531,88	2 427 904,14
704	283 530,12	2 427 943,72
705	283 528,67	2 427 979,64
706	283 526,55	2 428 008,10
707	283 523,40	2 428 047,44
708	283 563,52	2 428 044,40
709	283 587,01	2 428 083,28
710	283 583,59	2 428 085,34
711	283 561,38	2 428 048,58
712	283 523,10	2 428 051,48
713	283 521,30	2 428 080,10
714	283 520,18	2 428 117,17
715	283 518,40	2 428 157,64
716	283 516,84	2 428 193,56
717	283 512,84	2 428 193,39
718	283 514,40	2 428 157,46
719	283 516,18	2 428 117,00
720	283 517,30	2 428 079,94
721	283 519,22	2 428 049,49
722	283 522,56	2 428 007,80
723	283 524,68	2 427 979,37
724	283 526,12	2 427 943,56
725	283 527,82	2 427 905,34



726	283 516,58	2 427 900,28
727	283 487,12	2 427 886,46
728	283 447,89	2 427 867,72
729	283 437,62	2 427 862,84
730	283 439,34	2 427 859,22
731	283 449,61	2 427 864,12
732	283 488,82	2 427 882,84
733	283 518,24	2 427 896,64
734	283 527,98	2 427 901,02
735	283 529,20	2 427 866,26
736	283 530,97	2 427 833,10
737	283 533,12	2 427 795,69
738	283 535,39	2 427 754,08
739	283 560,60	2 427 724,60
740	283 578,60	2 427 703,26
697	283 581,66	2 427 705,84



**Кадастровые номера земельных участков и номера кадастровых кварталов, в отношении которых испрашивается публичный сервитут объекта электросетевого хозяйства: «ВЛ-0,4кв от совхоза Штурм"»**

29:05:000000:30, 29:05:000000:31, 29:05:092001:14, 29:05:092001:18, 29:05:092101:69,  
29:05:092101:88, 29:05:092101:309, 29:05:092101:312, 29:05:092101:481, 29:05:092201:1,  
29:05:092201:14, 29:05:092201:21, 29:05:092201:55, 29:05:092201:67, 29:05:092201:118,  
29:05:092201:120, 29:05:092201:121, 29:05:092201:123, 29:05:092201:166, 29:05:092201:178,  
29:05:092201:217, 29:05:092201:246, 29:05:092201:253, 29:05:092201:407, 29:05:092201:416,  
29:05:092201:417, 29:05:092201:424, 29:05:092201:425, 29:05:092201:433, 29:05:092201:559,  
29:05:092201:570, 29:05:092201:571.

Земли кадастровых кварталов: 29:05:091701, 29:05:091801, 29:05:092001, 29:05:092101,  
29:05:092201, 29:05:092301, 29:05:092401.