

Схема расположения границ публичного сервитута  
объекта электросетевого хозяйства:  
«ВЛ-0,4 кВ от КТП-250 кВА "Сорокинская зерноток",  
ВЛ-0,4 кВ от КТП-100 кВА "Сорокинская"  
ВЛ-10 кВ "№ 3" ПС "Шелохово"»,  
расположенного по адресу:  
Архангельская область, Каргопольский район

Площадь испрашиваемого публичного сервитута  
12 310 кв.м.

Каталог координат: Приложение 1 на 4 листах

Система координат: МСК-29, зона 2

Кадастровые номера земельных участков, в отношении  
которых испрашивается публичный сервитут:  
29:05:011701:16, 29:05:011701:24, 29:05:011701:27,  
29:05:011701:28, 29:05:011701:46, 29:05:011701:52,  
29:05:011701:55, 29:05:011701:77, 29:05:011701:85, 29:05:011701:96, 29:05:011701:318, 29:05:011701:441,  
29:05:011701:442, 29:05:012801:13, 29:05:012801:52, 29:05:012801:64, 29:05:012801:177, земли кадастровых  
кварталов: 29:05:011701, 29:05:012801.

Утверждена

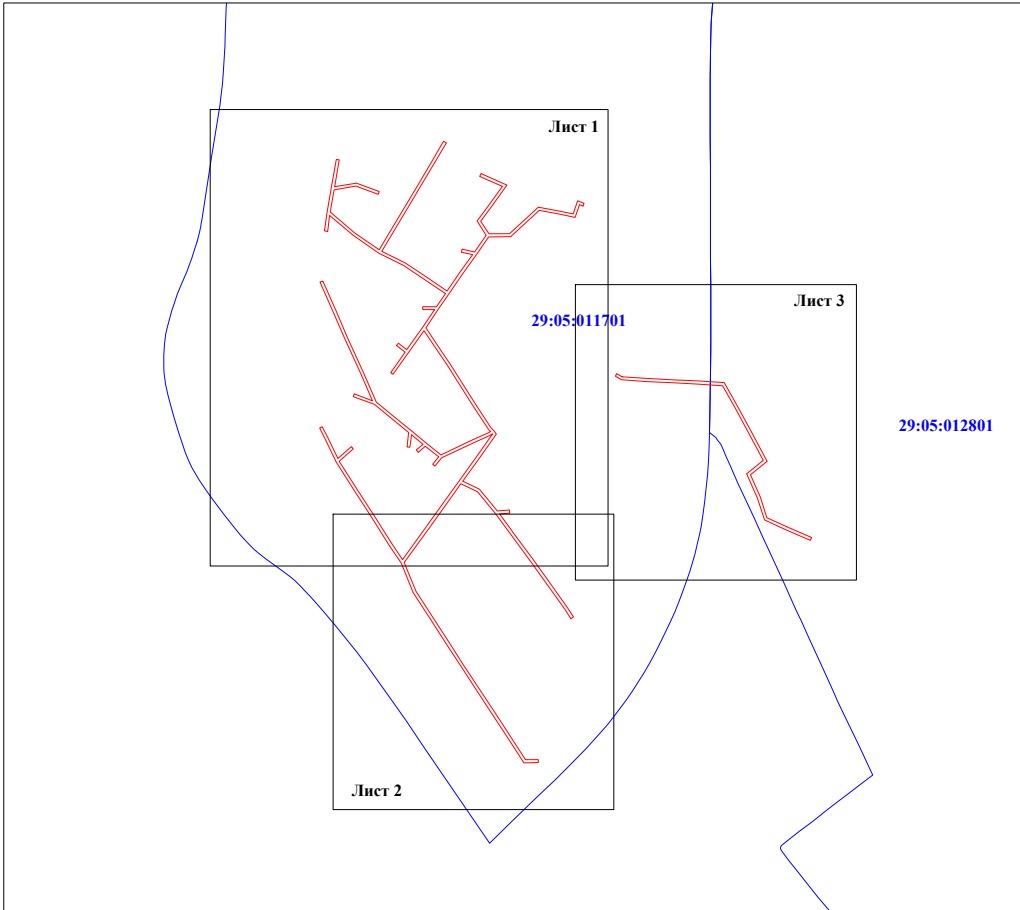
(наименование документа об утверждении, включая

наименования органов государственной власти или

органов местного самоуправления, принявших

решение об утверждении схемы или подписавших  
соглашение о перераспределении земельных участков)

от \_\_\_\_\_ № \_\_\_\_\_



Масштаб 1:10000

Условные обозначения:

- проектные границы публичного сервитута;
- номер и граница кадастрового квартала;

Схема расположения границ публичного сервитута  
объекта электросетевого хозяйства:  
«ВЛ-0,4 кВ от КТП-250 кВА "Сорокинская зерноток",  
ВЛ-0,4 кВ от КТП-100 кВА "Сорокинская" ВЛ-10 кВ "№ 3" ПС "Шелохово"»,  
расположенного по адресу: Архангельская область, Каргопольский район

Лист 1



Масштаб 1:2000

- Условные обозначения:**
- проектные границы публичного сервитута;
  - граница объекта электросетевого хозяйства;
  - границы и кадастровый номер земельного участка сведения о котором содержатся в ЕГРН;
  - номер и граница кадастрового квартала;
  - обозначение и номер характерной точки проектных границ публичного сервитута;
  - обозначение контура многоконтурного земельного участка.

Схема расположения границ публичного сервитута  
 объекта электросетевого хозяйства:  
 «ВЛ-0,4 кВ от КТП-250 кВА "Сорокинская зерноток",  
 ВЛ-0,4 кВ от КТП-100 кВА "Сорокинская" ВЛ-10 кВ "№ 3" ПС "Шелохово"»,  
 расположенного по адресу: Архангельская область, Каргопольский район

Лист 2



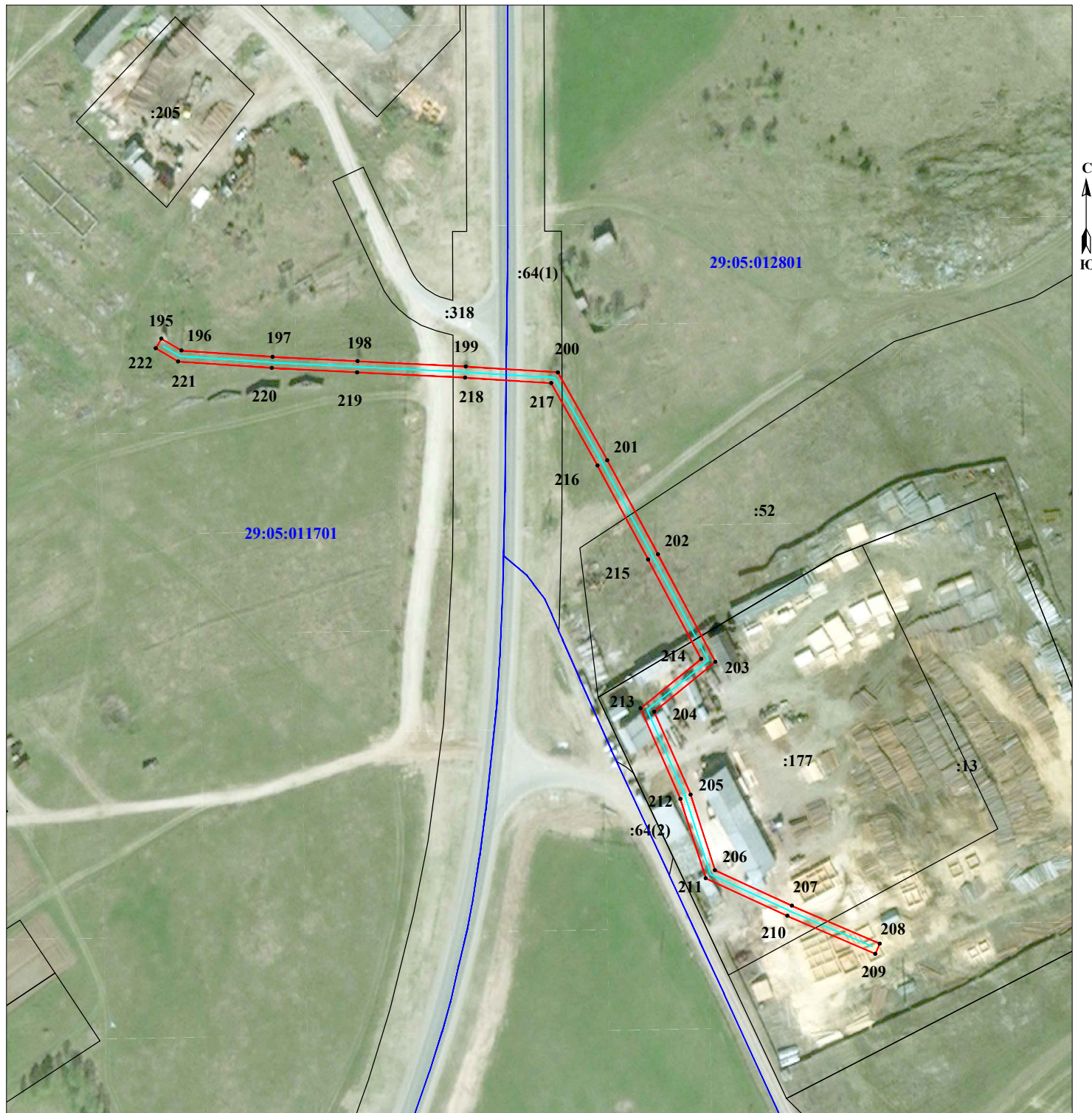
Масштаб 1:2000

**Условные обозначения:**

- - проектные границы публичного сервитута;
- - граница объекта электросетевого хозяйства;
- :149 - границы и кадастровый номер земельного участка сведения о котором содержатся в ЕГРН;
- 29:05:040401 - номер и граница кадастрового квартала;
- 1 ● - обозначение и номер характерной точки проектных границ публичного сервитута;
- :4322(1) - обозначение контура многоконтурного земельного участка.

Схема расположения границ публичного сервитута  
 объекта электросетевого хозяйства:  
 «ВЛ-0,4 кВ от КТП-250 кВА "Сорокинская зерноток",  
 ВЛ-0,4 кВ от КТП-100 кВА "Сорокинская" ВЛ-10 кВ "№ 3" ПС "Шелохово"»,  
 расположенного по адресу: Архангельская область, Каргопольский район

Лист 3



Масштаб 1:2000

Условные обозначения:

- - проектные границы публичного сервитута;
- - граница объекта электросетевого хозяйства;
- :149 - границы и кадастровый номер земельного участка сведения о котором содержатся в ЕГРН;
- 29:05:040401 - номер и граница кадастрового квартала;
- 1 ● - обозначение и номер характерной точки проектных границ публичного сервитута;
- :4322(1) - обозначение контура многоконтурного земельного участка.

**Каталог координат границ публичного сервитута  
объекта электросетевого хозяйства:  
«ВЛ-0,4 кВ от КТП-250 кВА "Сорокинская зерноток", ВЛ-0,4 кВ от КТП-100 кВА  
"Сорокинская" ВЛ-10 кВ "№ 3" ПС "Шелохово"»**

<b>Площадь публичного сервитута: 12 310 кв.м.</b>		
<b>Метод определения координат: Метод спутниковых геодезических измерений (определений)</b>		
<b>Система координат: МСК - 29, зона 2</b>		
<b>Средняя квадратичная погрешность определения координат характерных точек контура (Mt) = 0,10 м</b>		
<b>Обозначение характерных точек границ</b>	<b>Координаты, м</b>	
	<b>X</b>	<b>Y</b>
<b>1</b>	<b>2</b>	<b>3</b>
1		
1	357 089,00	2 456 703,46
2	357 053,65	2 456 697,34
3	357 058,50	2 456 726,00
4	357 047,10	2 456 756,44
5	357 043,34	2 456 755,04
6	357 054,36	2 456 725,54
7	357 049,47	2 456 696,60
8	357 020,06	2 456 691,30
9	356 992,36	2 456 724,28
10	356 970,28	2 456 756,33
11	357 002,78	2 456 775,70
12	357 030,22	2 456 792,16
13	357 055,95	2 456 807,44
14	357 086,72	2 456 825,78
15	357 113,72	2 456 841,48
16	357 111,70	2 456 844,94
17	357 084,69	2 456 829,23
18	357 053,90	2 456 810,88
19	357 028,17	2 456 795,58
20	357 000,74	2 456 779,12
21	356 968,26	2 456 759,78
22	356 952,96	2 456 790,44
23	356 936,48	2 456 815,30
24	356 915,57	2 456 846,02
25	356 940,94	2 456 863,48
26	356 963,90	2 456 879,82
27	356 967,08	2 456 865,19
28	356 970,99	2 456 866,04
29	356 967,44	2 456 882,33
30	356 989,32	2 456 897,72
31	357 008,22	2 456 885,58
32	357 029,58	2 456 901,41
33	357 054,18	2 456 918,99
34	357 067,20	2 456 889,18
35	357 070,88	2 456 890,78
36	357 055,85	2 456 925,12
37	357 026,32	2 456 904,04
38	357 008,04	2 456 890,45
39	356 991,28	2 456 901,22
40	356 991,44	2 456 928,58
41	357 010,02	2 456 948,61
42	357 026,64	2 456 966,66
43	357 021,84	2 456 991,68
44	357 017,78	2 457 012,75
45	357 034,90	2 457 018,52
46	357 031,66	2 457 027,27
47	357 027,94	2 457 025,82
48	357 029,82	2 457 021,02

49	357 013,16	2 457 015,43
50	357 017,92	2 456 990,92
51	357 022,32	2 456 967,88
52	357 007,08	2 456 951,33
53	356 987,44	2 456 930,15
54	356 987,28	2 456 901,18
55	356 964,05	2 456 884,83
56	356 938,66	2 456 866,77
57	356 911,62	2 456 848,15
58	356 891,94	2 456 834,66
59	356 866,89	2 456 817,86
60	356 843,28	2 456 833,75
61	356 819,64	2 456 849,64
62	356 800,16	2 456 862,02
63	356 766,94	2 456 883,23
64	356 734,82	2 456 904,03
65	356 730,96	2 456 908,06
66	356 726,38	2 456 911,01
67	356 693,53	2 456 887,82
68	356 664,27	2 456 866,50
69	356 653,64	2 456 888,52
70	356 624,84	2 456 912,32
71	356 626,16	2 456 928,50
72	356 622,16	2 456 928,82
73	356 621,06	2 456 915,18
74	356 588,67	2 456 938,86
75	356 560,20	2 456 960,18
76	356 533,50	2 456 979,34
77	356 497,26	2 457 005,10
78	356 484,78	2 457 013,22
79	356 482,60	2 457 009,88
80	356 494,98	2 457 001,82
81	356 531,18	2 456 976,08
82	356 557,86	2 456 956,94
83	356 586,28	2 456 935,65
84	356 621,53	2 456 909,87
85	356 650,42	2 456 885,98
86	356 660,98	2 456 864,13
87	356 631,94	2 456 843,46
88	356 602,34	2 456 822,24
89	356 556,86	2 456 789,30
90	356 518,94	2 456 804,72
91	356 484,12	2 456 827,48
92	356 451,31	2 456 848,44
93	356 421,33	2 456 867,72
94	356 390,20	2 456 888,28
95	356 356,12	2 456 910,62
96	356 325,06	2 456 930,82
97	356 296,06	2 456 949,79
98	356 296,30	2 456 966,48
99	356 292,30	2 456 966,54
100	356 292,02	2 456 947,48
101	356 322,88	2 456 927,46
102	356 353,94	2 456 907,28
103	356 388,00	2 456 884,94
104	356 419,14	2 456 864,38
105	356 449,15	2 456 845,08
106	356 481,94	2 456 824,12
107	356 517,26	2 456 801,08
108	356 556,18	2 456 785,26
109	356 577,78	2 456 770,63
110	356 615,92	2 456 746,56
111	356 653,17	2 456 722,46

112	356 690,20	2 456 699,02
113	356 720,39	2 456 684,64
114	356 734,66	2 456 677,41
115	356 736,47	2 456 680,98
116	356 722,13	2 456 688,24
117	356 694,32	2 456 701,50
118	356 710,16	2 456 719,42
119	356 707,16	2 456 722,08
120	356 690,69	2 456 703,43
121	356 655,32	2 456 725,84
122	356 618,08	2 456 749,93
123	356 579,94	2 456 774,00
124	356 560,62	2 456 787,08
125	356 604,68	2 456 818,98
126	356 634,26	2 456 840,20
127	356 664,67	2 456 861,85
128	356 695,88	2 456 884,58
129	356 726,45	2 456 906,20
130	356 726,90	2 456 905,92
131	356 724,74	2 456 902,60
132	356 714,74	2 456 880,14
133	356 695,06	2 456 838,96
134	356 684,34	2 456 829,94
135	356 686,90	2 456 826,88
136	356 696,42	2 456 834,86
137	356 710,52	2 456 817,31
138	356 702,59	2 456 807,76
139	356 705,67	2 456 805,20
140	356 713,11	2 456 814,16
141	356 725,74	2 456 798,96
142	356 709,04	2 456 797,08
143	356 709,49	2 456 793,10
144	356 728,79	2 456 795,27
145	356 748,00	2 456 771,67
146	356 765,80	2 456 749,80
147	356 775,91	2 456 721,81
148	356 779,67	2 456 723,17
149	356 771,02	2 456 747,12
150	356 806,80	2 456 731,60
151	356 852,26	2 456 710,80
152	356 885,17	2 456 696,55
153	356 927,35	2 456 677,91
154	356 928,97	2 456 681,57
155	356 886,77	2 456 700,22
156	356 853,90	2 456 714,44
157	356 808,45	2 456 735,24
158	356 768,80	2 456 752,44
159	356 751,10	2 456 774,20
160	356 731,20	2 456 798,64
161	356 714,66	2 456 818,56
162	356 699,04	2 456 837,99
163	356 718,36	2 456 878,44
164	356 728,28	2 456 900,73
165	356 729,98	2 456 903,32
166	356 732,32	2 456 900,89
167	356 764,78	2 456 879,86
168	356 798,00	2 456 858,64
169	356 817,48	2 456 846,28
170	356 841,04	2 456 830,43
171	356 863,36	2 456 815,41
172	356 834,20	2 456 794,82
173	356 805,58	2 456 774,62
174	356 807,89	2 456 771,35

175	356 834,96	2 456 790,44
176	356 843,75	2 456 779,13
177	356 846,91	2 456 781,59
178	356 838,22	2 456 792,76
179	356 868,02	2 456 813,80
180	356 891,08	2 456 829,26
181	356 891,15	2 456 813,90
182	356 895,15	2 456 813,92
183	356 895,06	2 456 831,95
184	356 912,28	2 456 843,76
185	356 933,15	2 456 813,08
186	356 949,44	2 456 788,54
187	356 965,78	2 456 755,82
188	356 989,24	2 456 721,78
189	357 015,38	2 456 690,65
190	356 994,60	2 456 688,06
191	356 995,10	2 456 684,08
192	357 019,53	2 456 687,14
193	357 051,56	2 456 692,91
194	357 089,68	2 456 699,52
1	357 089,00	2 456 703,46
2		
195	356 806,59	2 457 070,42
196	356 802,32	2 457 077,62
197	356 800,06	2 457 110,25
198	356 798,52	2 457 140,79
199	356 796,62	2 457 179,52
200	356 794,50	2 457 212,58
201	356 763,03	2 457 230,24
202	356 729,32	2 457 248,44
203	356 690,74	2 457 269,00
204	356 672,94	2 457 247,06
205	356 643,20	2 457 260,14
206	356 616,13	2 457 268,84
207	356 603,37	2 457 296,45
208	356 589,81	2 457 327,92
209	356 586,14	2 457 326,34
210	356 599,73	2 457 294,80
211	356 613,24	2 457 265,56
212	356 641,68	2 457 256,44
213	356 674,12	2 457 242,16
214	356 691,78	2 457 263,90
215	356 727,42	2 457 244,91
216	356 761,10	2 457 226,74
217	356 790,64	2 457 210,14
218	356 792,62	2 457 179,31
219	356 794,52	2 457 140,59
220	356 796,08	2 457 110,02
221	356 798,40	2 457 076,40
222	356 803,15	2 457 068,38
195	356 806,59	2 457 070,42