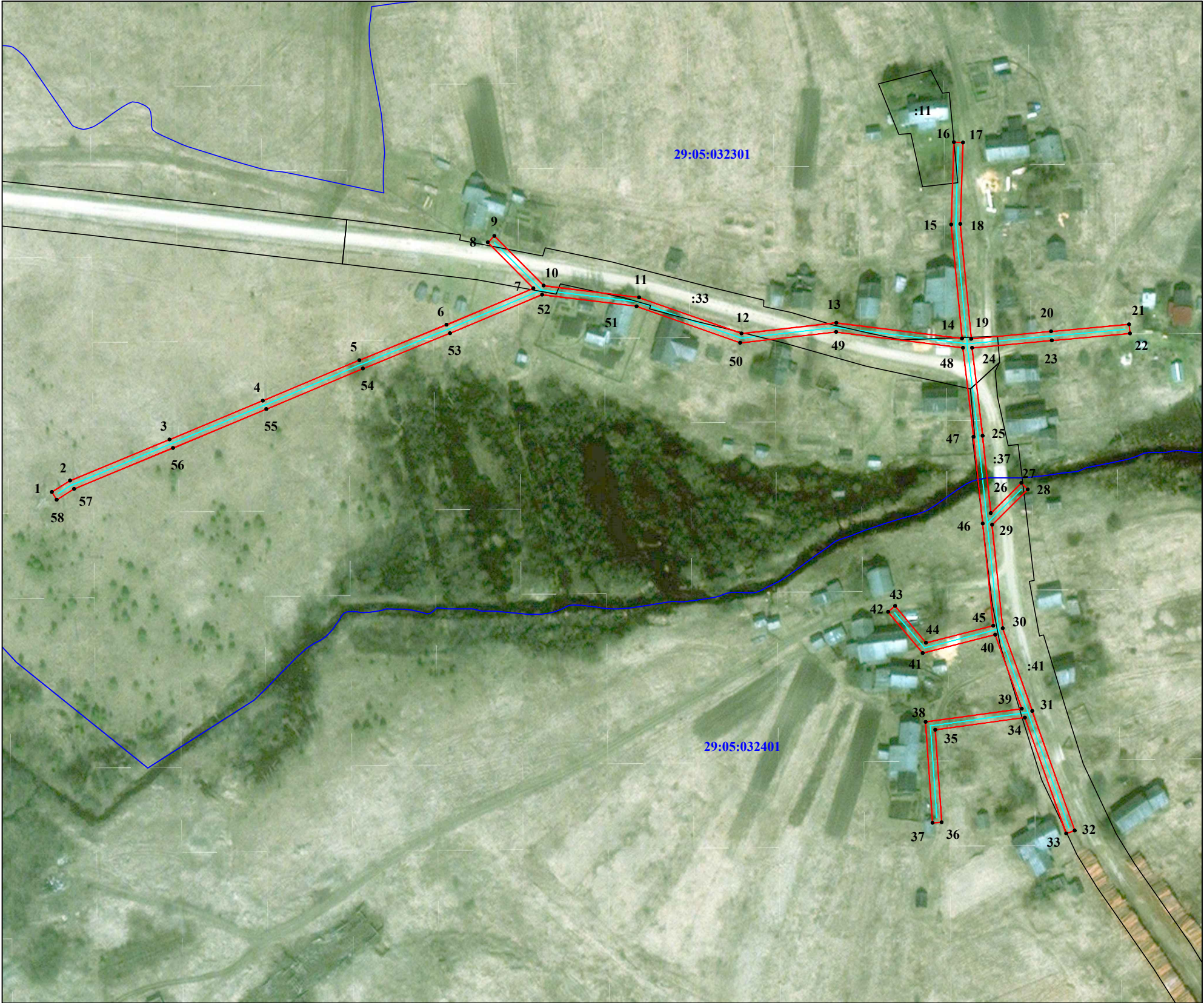


Схема расположения границ публичного сервитута объекта электросетевого хозяйства: «ВЛ-0,4 кВ от КТП-63 кВА "Евсино" ВЛ-10 кВ "Центральная Усадьба" ПС "Кречетово"», расположенного по адресу: Архангельская область, Каргопольский район	Утверждена
Площадь испрашиваемого публичного сервитута 3 927 кв.м.	(наименование документа об утверждении, включая
Каталог координат: Приложение 1 на 2 листах	наименования органов государственной власти или
Система координат: МСК-29, зона 2	органов местного самоуправления, принявших
Кадастровые номера земельных участков, в отношении которых испрашивается публичный сервитут: 29:05:032301:11, 29:05:032301:33, 29:05:032301:37, 29:05:032401:41, земли кадастровых кварталов: 29:05:032301, 29:05:032401	решение об утверждении схемы или подписавших соглашение о перераспределении земельных участков)
	от №



Масштаб 1:2000

- Условные обозначения:**
- проектные границы публичного сервитута;
 - граница объекта электросетевого хозяйства;
 - границы и кадастровый номер земельного участка
сведения о котором содержатся в ЕГРН;
 - номер и граница кадастрового квартала;
 - обозначение и номер характерной точки проектных
границ публичного сервитута;
 - обозначение контура многоконтурного земельного участка.

**Каталог координат границ публичного сервитута
объекта электросетевого хозяйства:
«ВЛ-0,4 кВ от КТП-63 кВА "Евсино" ВЛ-10 кВ "Центральная Усадьба" ПС "Кречетово"»**

Площадь публичного сервитута: 3 927 кв.м.		
Метод определения координат: Метод спутниковых геодезических измерений (определений)		
Система координат: МСК - 29, зона 2		
Средняя квадратичная погрешность определения координат характерных точек контура (Mt) = 0,10 м		
Обозначение характерных точек границ	Координаты, м	
	X	Y
1	2	3
1	247 504,26	2 428 911,90
2	247 509,23	2 428 919,86
3	247 527,16	2 428 963,26
4	247 544,13	2 429 004,01
5	247 561,85	2 429 046,18
6	247 577,30	2 429 084,17
7	247 593,19	2 429 122,12
8	247 613,30	2 429 102,22
9	247 616,11	2 429 105,06
10	247 594,39	2 429 126,56
11	247 589,21	2 429 168,21
12	247 573,48	2 429 212,93
13	247 578,14	2 429 254,35
14	247 571,28	2 429 309,17
15	247 621,07	2 429 304,44
16	247 657,04	2 429 305,62
17	247 656,91	2 429 309,62
18	247 621,32	2 429 308,44
19	247 571,16	2 429 313,20
20	247 574,39	2 429 348,05
21	247 577,46	2 429 382,12
22	247 573,48	2 429 382,48
23	247 570,41	2 429 348,42
24	247 567,19	2 429 313,62
25	247 528,83	2 429 318,15
26	247 494,99	2 429 321,75
27	247 508,21	2 429 335,08
28	247 505,37	2 429 337,90
29	247 489,90	2 429 322,29
30	247 444,77	2 429 326,93
31	247 408,63	2 429 339,85
32	247 356,40	2 429 358,38
33	247 355,06	2 429 354,61
34	247 405,75	2 429 336,63
35	247 400,40	2 429 297,51
36	247 360,00	2 429 300,28
37	247 359,72	2 429 296,28
38	247 403,86	2 429 293,25
39	247 409,60	2 429 335,25
40	247 441,94	2 429 323,69
41	247 433,92	2 429 291,97
42	247 451,92	2 429 276,90
43	247 454,48	2 429 279,98
44	247 438,42	2 429 293,42
45	247 445,84	2 429 322,80
46	247 490,43	2 429 318,21
47	247 528,39	2 429 314,17
48	247 567,20	2 429 309,60
49	247 574,13	2 429 254,25
50	247 569,40	2 429 212,36
51	247 585,37	2 429 167,09

52	247 590,44	2 429 125,91
53	247 573,61	2 429 085,72
54	247 558,15	2 429 047,71
55	247 540,44	2 429 005,55
56	247 523,46	2 428 964,79
57	247 505,64	2 428 921,65
58	247 500,86	2 428 914,04
1	247 504,26	2 428 911,90