

Схема расположения границ публичного сервитута
объекта электросетевого хозяйства:
"Линия воздушная 0,4 кВ ф.3 ТП-63 ВЛ-10-142-22",
расположенного по адресу:
Архангельская область, Каргопольский район

Площадь испрашиваемого публичного сервитута 1 835 кв.м.

Каталог координат: Приложение 1 на 1 листе

Система координат: МСК-29, 2 зона

Кадастровые номера земельных участков, в отношении которых испрашивается публичный сервитут:
29:05:000000:439, 29:05:000000:444, 29:05:071801:775,
29:05:130124:496, 29:05:130124:498, 29:05:130124:502,
29:05:130124:506, 29:05:130124:508;земли кадастровых
кварталов: 29:05:071801, 29:05:130111, 29:05:130124.

Утверждена

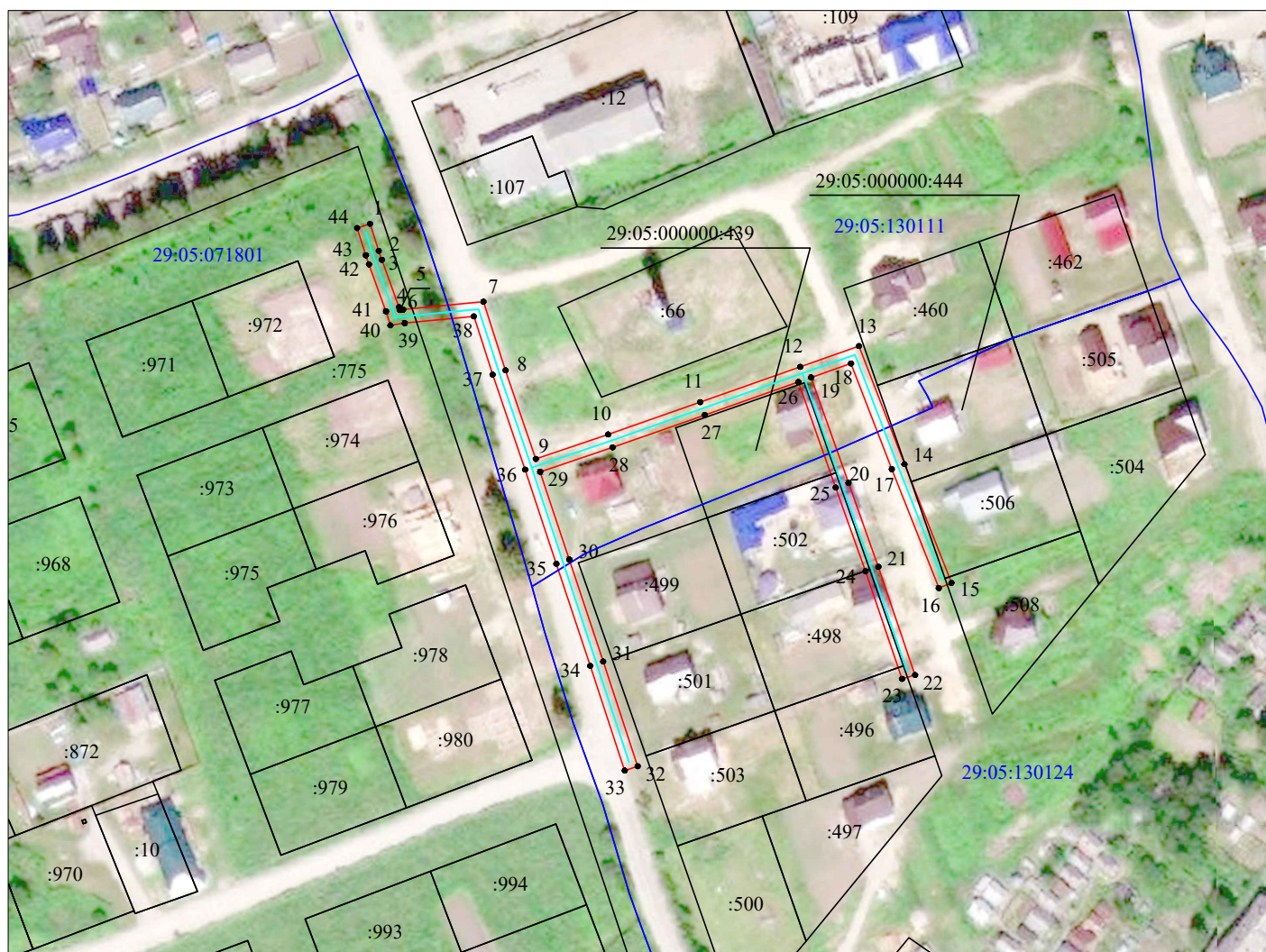
(наименование документа об утверждении, включая

наименования органов государственной власти или

органов местного самоуправления, принявших

решение об утверждении схемы или подписавших
соглашение о перераспределении земельных участков)

от _____ № _____



Масштаб 1:2 000

Условные обозначения:

- - проектные границы публичного сервитута;
- :22 - границы и кадастровый номер земельного участка сведения о котором содержатся в ЕГРН;
- :5152 (6) - обозначение контура многоконтурного земельного участка;
- 29:05:101401 - номер и граница кадастрового квартала;
- 1 ● - обозначение и номер характерной точки проектных границ публичного сервитута.
- - граница объекта электросетевого хозяйства.

**Каталог координат границ публичного сервитута
объекта электросетевого хозяйства: "Линия воздушная 0,4 кВ ф.3 ТП-63 ВЛ-10-142-22"**

Площадь публичного сервитута: 1 835 кв.м.		
Метод определения координат: Метод спутниковых геодезических измерений (определений)		
Система координат: МСК - 29, зона 2		
Средняя квадратичная погрешность определения координат характерных точек контура (Mt) = 0,10 м		
Обозначение характерных точек границ	Координаты, м	
	X	Y
1	2	3
1	310 513,76	2 447 483,37
2	310 505,83	2 447 485,93
3	310 503,22	2 447 486,84
4	310 489,33	2 447 491,87
5	310 488,45	2 447 492,15
6	310 488,60	2 447 493,08
7	310 490,91	2 447 516,64
8	310 470,79	2 447 523,13
9	310 444,81	2 447 532,02
10	310 451,96	2 447 553,21
11	310 461,46	2 447 580,23
12	310 471,81	2 447 609,56
13	310 477,88	2 447 626,80
14	310 443,24	2 447 640,14
15	310 408,39	2 447 653,94
16	310 406,91	2 447 650,22
17	310 441,77	2 447 636,42
18	310 472,81	2 447 624,46
19	310 468,70	2 447 612,78
20	310 437,73	2 447 623,73
21	310 413,13	2 447 632,51
22	310 381,40	2 447 643,27
23	310 380,26	2 447 639,44
24	310 411,80	2 447 628,74
25	310 436,39	2 447 619,97
26	310 467,37	2 447 609,01
27	310 457,68	2 447 581,56
28	310 448,18	2 447 554,52
29	310 441,02	2 447 533,29
30	310 415,29	2 447 541,83
31	310 385,34	2 447 551,76
32	310 354,63	2 447 561,89
33	310 353,37	2 447 558,09
34	310 384,08	2 447 547,96
35	310 414,03	2 447 538,03
36	310 441,64	2 447 528,87
37	310 469,53	2 447 519,33
38	310 486,61	2 447 513,82
39	310 484,63	2 447 493,53
40	310 483,96	2 447 489,35
41	310 488,09	2 447 488,07
42	310 501,87	2 447 483,08
43	310 504,53	2 447 482,14
44	310 512,54	2 447 479,57
1	310 513,76	2 447 483,37