

Схема расположения границ публичного сервитута объекта электросетевого хозяйства: «КТП-25 Шишово ф Ц,усадьба п/с Шелохово», расположенного по адресу: Архангельская область, Каргопольский район

Площадь испрашиваемого публичного сервитута 456 кв.м.

Каталог координат: Приложение 1 на 1 листе

Система координат: МСК-29, зона 2

Кадастровые номера земельных участков, в отношении которых испрашивается публичный сервитут: 29:05:000000:648, 29:05:012301:15 (входящий в ЕЗП: 29:05:012301:11), 29:05:012701:139, земли кадастровых кварталов 29:05:012301, 29:05:012701

Утверждена

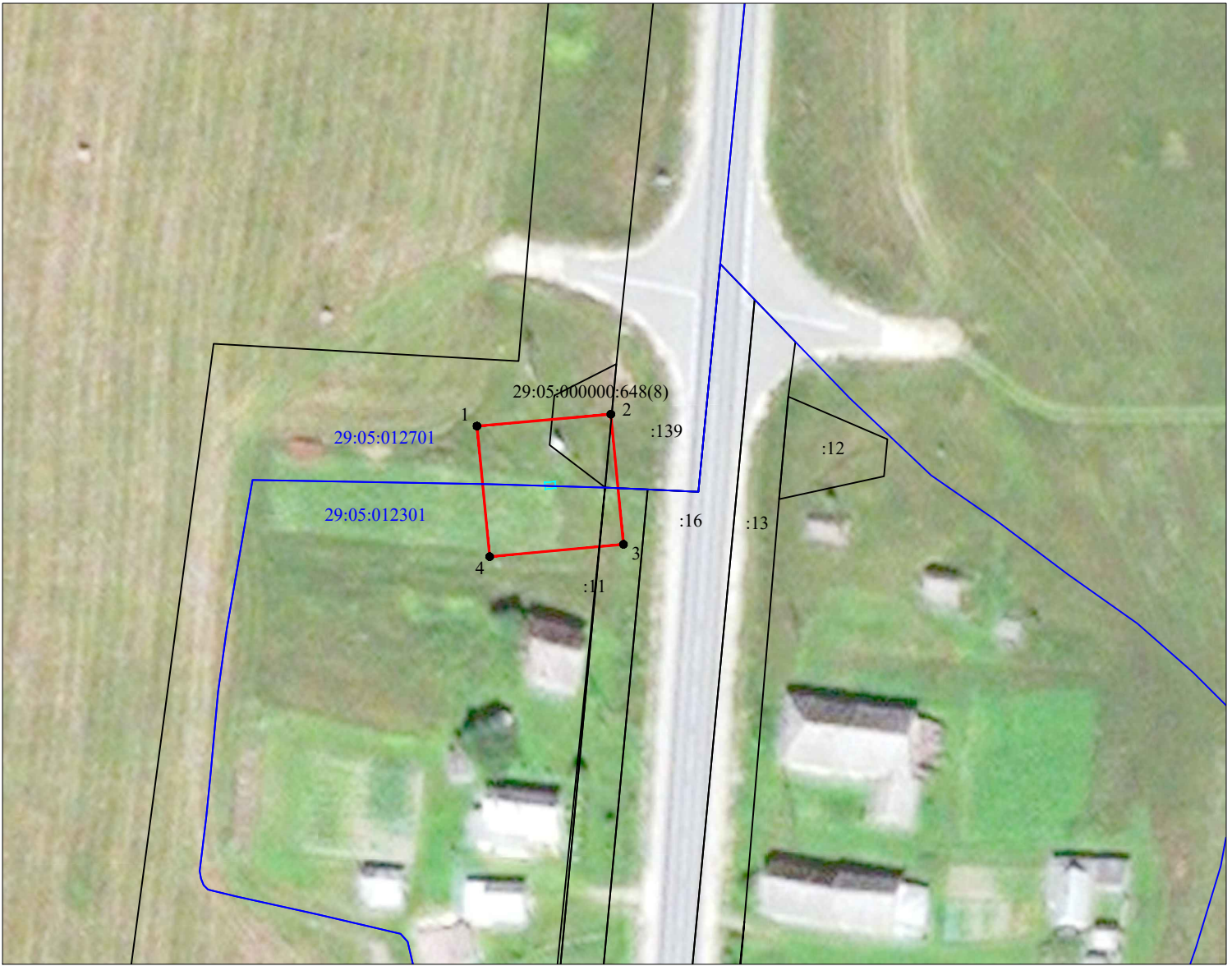
(наименование документа об утверждении, включая

наименования органов государственной власти или

органов местного самоуправления, принявших

решение об утверждении схемы или подписавших соглашение о перераспределении земельных участков)

от №



Масштаб 1:1000

- Условные обозначения:
- проектные границы публичного сервитута;
 - граница объекта электросетевого хозяйства;
 - границы и кадастровый номер земельного участка сведения о котором содержатся в ЕГРН;
 - номер и граница кадастрового квартала;
 - обозначение и номер характерной точки проектных границ публичного сервитута;
 - обозначение контура многоконтурного земельного участка.

**Каталог координат границ публичного сервитута
объекта электросетевого хозяйства: «КТП-25 Шишово ф Ц,усадьба п/с Шелохово»**

| Площадь публичного сервитута: 456 кв.м. | | |
|---|----------------------|--------------|
| Метод определения координат: Метод спутниковых геодезических измерений (определений) | | |
| Система координат: МСК - 29, зона 2 | | |
| Средняя квадратичная погрешность определения координат характерных точек контура (Mt) = 0,10 м | | |
| Обозначение характерных точек границ | Координаты, м | |
| | X | Y |
| 1 | 2 | 3 |
| 1 | 352 057,80 | 2 455 929,75 |
| 2 | 352 059,71 | 2 455 951,31 |
| 3 | 352 038,76 | 2 455 953,35 |
| 4 | 352 036,78 | 2 455 931,80 |
| 1 | 352 057,80 | 2 455 929,75 |