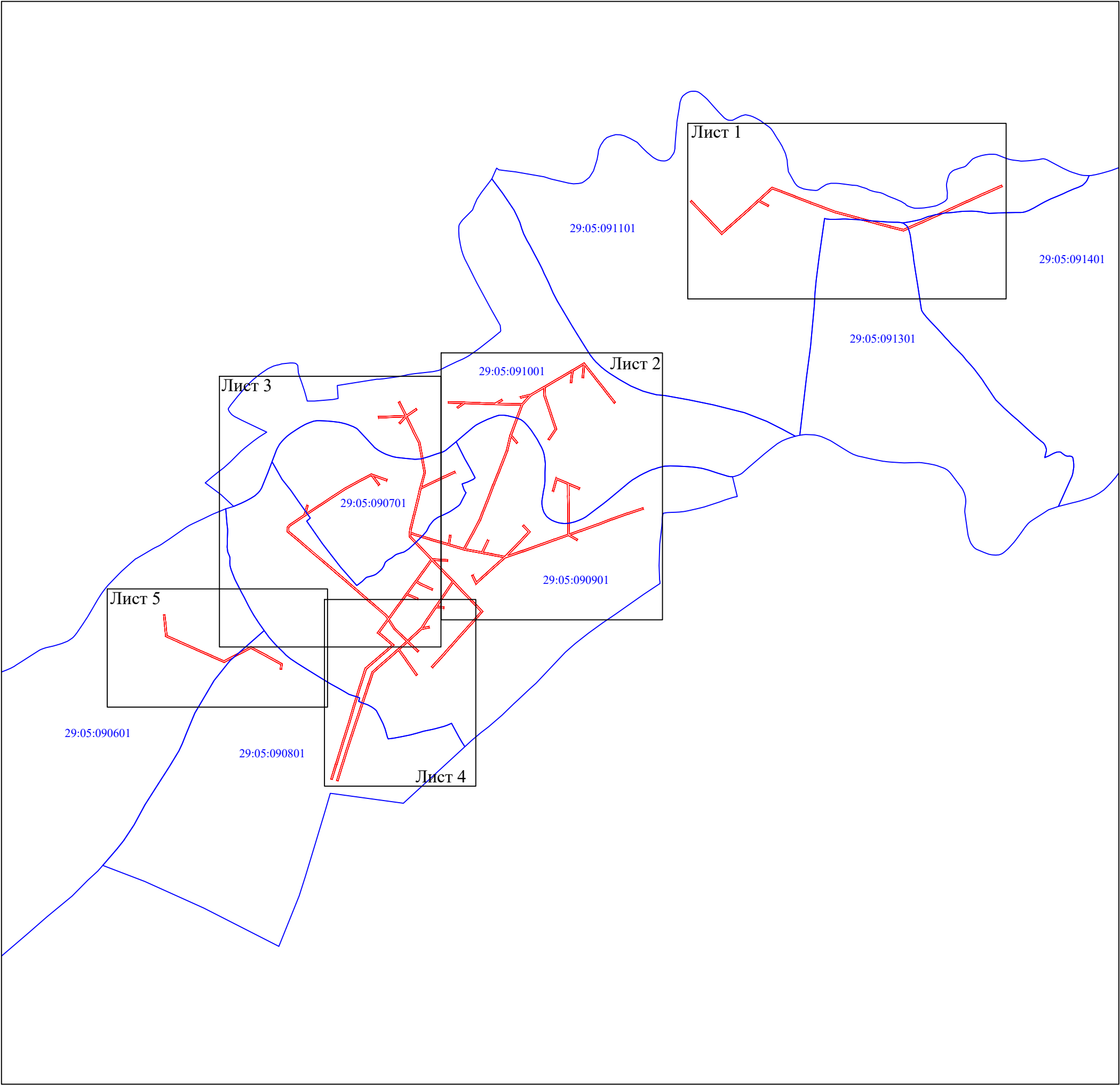


Схема расположения границ публичного сервитута объекта электросетевого хозяйства: «ВЛ-0,4 кВ от КТП-250 кВА "Зерноток", ВЛ-0,4 кВ от КТП-160 кВА "Лекшма" , ВЛ-0,4 кВ от КТП-250 кВА "Телятник" , ВЛ-0,4 кВ от КТП-250 кВА "Ферма" ВЛ-10 кВ "Лёкшма" ПС "Штурм"», расположенного по адресу: Архангельская область, Каргопольский район	Утверждена
Площадь испрашиваемого публичного сервитута 27 177 кв.м.	(наименование документа об утверждении, включая
Каталог координат: Приложение 1 на 8 листах	наименования органов государственной власти или
Система координат: МСК-29, зона 2	органов местного самоуправления, принявших
Кадастровые номера земельных участков, в отношении которых испрашивается публичный сервитут: 29:05:000000:62, 29:05:000000:636, 29:05:090701:10, 29:05:090801:30, 29:05:090901:1, 29:05:090901:2, 29:05:090901:8, 29:05:090901:32, 29:05:090901:37, 29:05:090901:48, 29:05:090901:53, 29:05:090901:54, 29:05:090901:56, 29:05:091001:3, 29:05:091001:9, 29:05:091001:15, 29:05:091001:20, 29:05:091001:23, 29:05:091001:35, 29:05:091001:67, 29:05:091001:74, 29:05:091101:23, 29:05:091101:25, 29:05:091101:26, 29:05:091101:34, 29:05:091101:35, земли кадастровых кварталов: 29:05:090601, 29:05:090701, 29:05:090801, 29:05:090901, 29:05:091001, 29:05:091101, 29:05:091301, 29:05:091401	решение об утверждении схемы или подписавших соглашение о перераспределении земельных участков) от №

Схема расположения выносных листов



Масштаб 1:10000

Условные обозначения:

- 29:05:090120
- проектные границы публичного сервитута;
- номер и граница кадастрового квартала;

Схема расположения границ публичного сервитута объекта электросетевого хозяйства:
«ВЛ-0,4 кВ от КТП-250 кВА "Зерноток", ВЛ-0,4 кВ от КТП-160 кВА "Лекшма" , ВЛ-0,4 кВ от
КТП-250 кВА "Телятник" , ВЛ-0,4 кВ от КТП-250 кВА "Ферма" ВЛ-10 кВ "Лёкшма" ПС "Штурм"»,
расположенного по адресу: Архангельская область, Каргопольский район

Лист 1



Масштаб 1:2000

Условные обозначения:

- проектные границы публичного сервитута;
- граница объекта электросетевого хозяйства;
- границы и кадастровый номер земельного участка сведения о котором содержатся в ЕГРН;
- номер и граница кадастрового квартала;
- обозначение и номер характерной точки проектных границ публичного сервитута;
- обозначение контура многоконтурного земельного участка.

Схема расположения границ публичного сервитута объекта электросетевого хозяйства:
«ВЛ-0,4 кВ от КТП-250 кВА "Зерноток", ВЛ-0,4 кВ от КТП-160 кВА "Лекшма" , ВЛ-0,4 кВ от
КТП-250 кВА "Телятник" , ВЛ-0,4 кВ от КТП-250 кВА "Ферма" ВЛ-10 кВ "Лёкшма" ПС "Штурм"»,
расположенного по адресу: Архангельская область, Каргопольский район

Лист 2



Масштаб 1:2000

- Условные обозначения:
- проектные границы публичного сервитута;
 - граница объекта электросетевого хозяйства;
 - границы и кадастровый номер земельного участка сведения о котором содержатся в ЕГРН;
 - номер и граница кадастрового квартала;
 - обозначение и номер характерной точки проектных границ публичного сервитута;
 - обозначение контура многоконтурного земельного участка.

Лист 3



C
↑
HO

Условные обозначения:

- | | |
|--|--|
|

:149
<u>29:05:090120</u>
1 ●
:4322(1) | <ul style="list-style-type: none"> - проектные границы публичного сервитута; - граница объекта электросетевого хозяйства; - границы и кадастровый номер земельного участка сведения о котором содержатся в ЕГРН; - номер и граница кадастрового квартала; - обозначение и номер характерной точки проектных границ публичного сервитута; - обозначение контура многоконтурного земельного участка. |
|--|--|

Лист 4

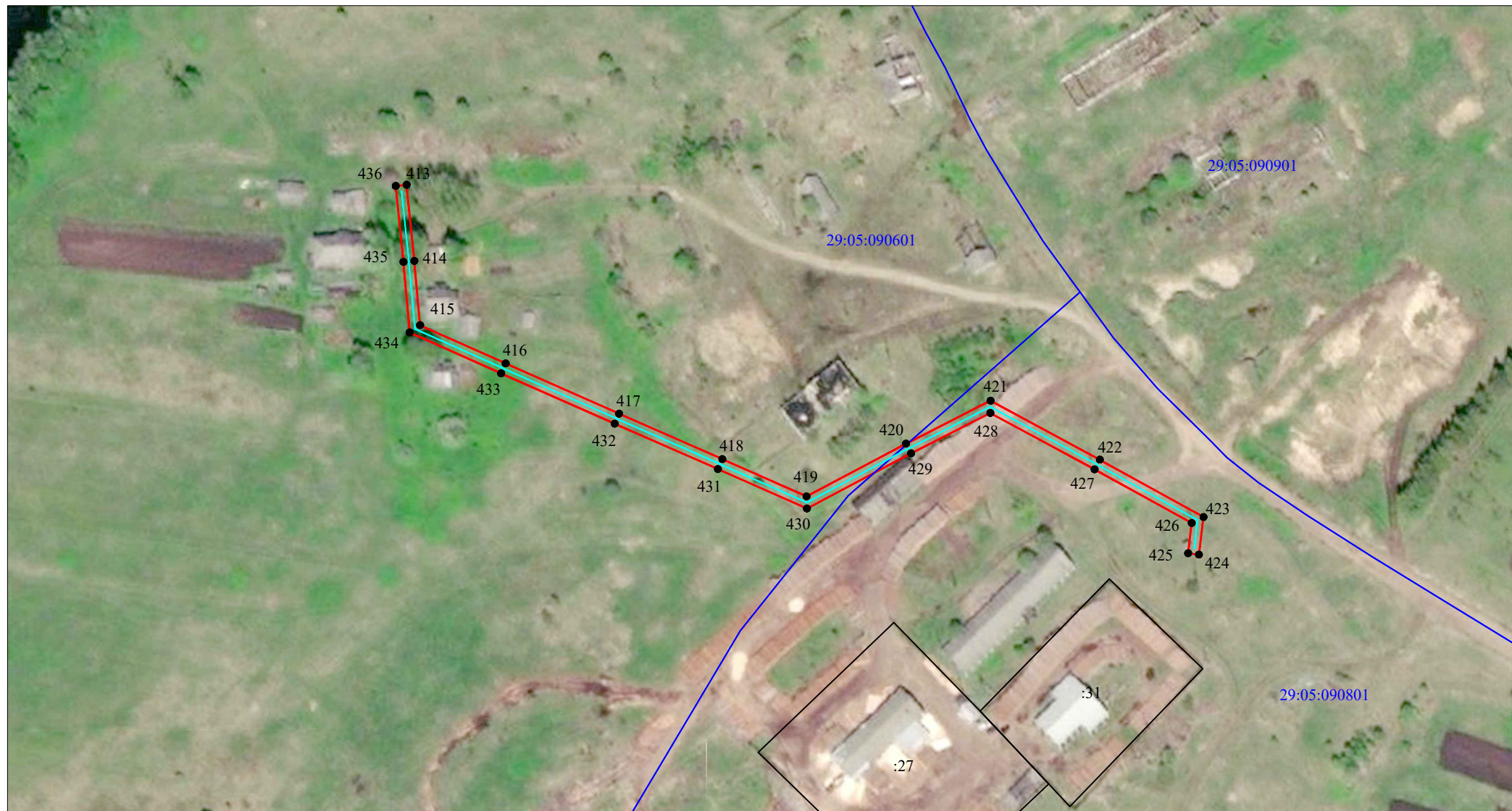


Условные обозначения:

- проектные границы публичного сервитута;
 - граница объекта электросетевого хозяйства;
 - границы и кадастровый номер земельного участка сведения о котором содержатся в ЕГРН;
 - номер и граница кадастрового квартала;
 - обозначение и номер характерной точки проектных границ публичного сервитута;
 - обозначение контура многоконтурного земельного участка.

Схема расположения границ публичного сервитута объекта электросетевого хозяйства:
«ВЛ-0,4 кВ от КТП-250 кВА "Зерноток", ВЛ-0,4 кВ от КТП-160 кВА "Лекшма" , ВЛ-0,4 кВ от КТП-250 кВА "Телятник" , ВЛ-0,4 кВ от КТП-250 кВА
"Ферма" ВЛ-10 кВ "Лёкшма" ПС "Штурм"», расположенного по адресу: Архангельская область, Каргопольский район

Лист 5



Масштаб 1:2000

Условные обозначения:

- - проектные границы публичного сервитута;
- - граница объекта электросетевого хозяйства;
- :149 - границы и кадастровый номер земельного участка сведения о котором содержатся в ЕГРН;
- 29:05:090120 - номер и граница кадастрового квартала;
- 1 ● - обозначение и номер характерной точки проектных границ публичного сервитута;
- :4322(1) - обозначение контура многоконтурного земельного участка.

**Каталог координат границ публичного сервитута
объекта электросетевого хозяйства: «ВЛ-0,4 кВ от КТП-250 кВА "Зерноток", ВЛ-0,4 кВ от КТП-160 кВА "Лекшма" , ВЛ-0,4 кВ от КТП-250 кВА "Телятник" , ВЛ-0,4 кВ от КТП-250 кВА "Ферма" ВЛ-10 кВ "Лёкшма" ПС "Штурм"»**

Площадь публичного сервитута: 27177 кв.м.		
Метод определения координат: Метод спутниковых геодезических измерений (определений)		
Система координат: МСК - 29, зона 2		
Средняя квадратичная погрешность определения координат характерных точек контура (Мг) = 0,10 м		
Обозначение характерных точек границ	Координаты, м	
	X	Y
1	2	3
Контур 1		
1	302 723,34	2 430 122,44
2	302 714,40	2 430 131,40
3	302 670,71	2 430 173,20
4	302 644,62	2 430 197,65
5	302 660,06	2 430 215,13
6	302 679,40	2 430 236,52
7	302 699,25	2 430 259,18
8	302 724,92	2 430 287,32
9	302 756,68	2 430 321,98
10	302 747,56	2 430 346,97
11	302 734,91	2 430 379,02
12	302 719,92	2 430 418,20
13	302 708,86	2 430 447,78
14	302 697,82	2 430 476,66
15	302 681,17	2 430 537,68
16	302 669,26	2 430 581,92
17	302 660,38	2 430 615,39
18	302 651,99	2 430 647,68
19	302 670,64	2 430 690,15
20	302 688,47	2 430 729,44
21	302 705,76	2 430 767,40
22	302 722,86	2 430 804,37
23	302 741,88	2 430 846,17
24	302 761,50	2 430 891,18
25	302 757,83	2 430 892,78
26	302 738,22	2 430 847,78
27	302 719,22	2 430 806,04
28	302 702,13	2 430 769,08
29	302 684,83	2 430 731,10
30	302 666,98	2 430 691,77
31	302 647,76	2 430 647,98
32	302 656,50	2 430 614,37
33	302 665,40	2 430 580,88
34	302 677,31	2 430 536,63
35	302 694,05	2 430 475,32
36	302 705,12	2 430 446,38
37	302 716,17	2 430 416,79
38	302 731,18	2 430 377,56
39	302 743,82	2 430 345,52
40	302 752,10	2 430 322,88
41	302 723,87	2 430 292,10
42	302 712,05	2 430 313,92
43	302 708,53	2 430 312,00
44	302 721,02	2 430 288,98
45	302 696,28	2 430 261,87
46	302 676,40	2 430 239,17
47	302 657,06	2 430 217,79
48	302 639,05	2 430 197,39

49	302 667,96	2 430 170,30
50	302 711,62	2 430 128,52
51	302 720,52	2 430 119,62
1	302 723,34	2 430 122,44
Контур 2		
52	302 321,62	2 429 856,72
53	302 283,70	2 429 886,60
54	302 255,99	2 429 908,60
55	302 223,56	2 429 933,93
56	302 221,10	2 429 930,78
57	302 253,51	2 429 905,46
58	302 281,22	2 429 883,46
59	302 313,80	2 429 857,79
60	302 284,30	2 429 855,24
61	302 284,65	2 429 851,24
62	302 315,28	2 429 853,90
63	302 300,82	2 429 829,66
64	302 271,52	2 429 825,70
65	302 272,06	2 429 821,74
66	302 298,24	2 429 825,27
67	302 279,08	2 429 792,80
68	302 260,16	2 429 760,50
69	302 239,82	2 429 760,70
70	302 192,68	2 429 776,50
71	302 156,55	2 429 788,64
72	302 129,72	2 429 770,21
73	302 131,98	2 429 766,91
74	302 157,19	2 429 784,22
75	302 191,41	2 429 772,71
76	302 239,18	2 429 756,72
77	302 257,84	2 429 756,52
78	302 240,06	2 429 725,88
79	302 217,00	2 429 704,52
80	302 142,16	2 429 676,76
81	302 124,04	2 429 691,84
82	302 121,48	2 429 688,76
83	302 137,42	2 429 675,50
84	302 101,84	2 429 666,92
85	302 069,66	2 429 654,18
86	302 046,82	2 429 645,42
87	302 018,62	2 429 633,97
88	301 977,65	2 429 618,04
89	301 952,52	2 429 608,17
90	301 930,37	2 429 599,50
91	301 896,60	2 429 581,29
92	301 860,73	2 429 561,77
93	301 853,04	2 429 602,36
94	301 882,32	2 429 616,67
95	301 880,56	2 429 620,26
96	301 852,25	2 429 606,42
97	301 848,06	2 429 627,90
98	301 841,81	2 429 659,64
99	301 877,94	2 429 694,72
100	301 902,12	2 429 717,72
101	301 916,60	2 429 703,93
102	301 919,36	2 429 706,83
103	301 902,14	2 429 723,25
104	301 875,16	2 429 697,60
105	301 844,18	2 429 667,52
106	301 856,11	2 429 702,92
107	301 873,08	2 429 750,99
108	301 884,38	2 429 781,60
109	301 896,28	2 429 816,00

110	301 948,68	2 429 815,81
111	301 992,02	2 429 815,21
112	302 020,13	2 429 815,12
113	302 031,22	2 429 789,10
114	302 003,08	2 429 781,37
115	302 004,14	2 429 777,51
116	302 036,70	2 429 786,44
117	302 023,30	2 429 817,90
118	302 011,18	2 429 845,68
119	302 007,51	2 429 844,08
120	302 018,40	2 429 819,12
121	301 992,04	2 429 819,21
122	301 948,72	2 429 819,81
123	301 897,65	2 429 819,99
124	301 907,01	2 429 847,13
125	301 922,88	2 429 891,04
126	301 936,06	2 429 924,92
127	301 948,88	2 429 962,30
128	301 962,16	2 430 002,10
129	301 958,37	2 430 003,36
130	301 945,09	2 429 963,58
131	301 932,31	2 429 926,33
132	301 919,13	2 429 892,42
133	301 903,24	2 429 848,48
134	301 894,38	2 429 822,76
135	301 884,04	2 429 840,34
136	301 880,58	2 429 838,32
137	301 892,66	2 429 817,78
138	301 880,62	2 429 782,96
139	301 869,31	2 429 752,34
140	301 852,32	2 429 704,20
141	301 837,88	2 429 661,35
142	301 813,46	2 429 634,04
143	301 794,36	2 429 613,18
144	301 772,02	2 429 588,18
145	301 794,16	2 429 577,68
146	301 795,88	2 429 581,28
147	301 778,60	2 429 589,50
148	301 797,34	2 429 610,52
149	301 816,43	2 429 631,37
150	301 838,46	2 429 656,00
151	301 844,14	2 429 627,12
152	301 848,82	2 429 603,10
153	301 857,31	2 429 558,32
154	301 868,56	2 429 520,57
155	301 881,92	2 429 475,14
156	301 893,94	2 429 434,96
157	301 897,47	2 429 426,80
158	301 891,64	2 429 426,54
159	301 865,06	2 429 451,91
160	301 835,80	2 429 479,90
161	301 833,40	2 429 518,23
162	301 829,40	2 429 517,98
163	301 831,53	2 429 484,02
164	301 801,60	2 429 513,00
165	301 780,74	2 429 533,38
166	301 759,76	2 429 553,08
167	301 734,58	2 429 577,42
168	301 704,84	2 429 605,76
169	301 673,84	2 429 578,20
170	301 647,76	2 429 554,85
171	301 618,64	2 429 529,03
172	301 588,92	2 429 502,66

173	301 565,40	2 429 480,60
174	301 568,14	2 429 477,68
175	301 591,64	2 429 499,72
176	301 621,30	2 429 526,04
177	301 650,42	2 429 551,86
178	301 676,50	2 429 575,22
179	301 704,75	2 429 600,32
180	301 731,80	2 429 574,54
181	301 756,98	2 429 550,19
182	301 776,16	2 429 532,20
183	301 745,44	2 429 511,22
184	301 718,32	2 429 492,90
185	301 716,80	2 429 508,74
186	301 712,82	2 429 508,36
187	301 714,54	2 429 490,32
188	301 685,34	2 429 470,07
189	301 665,20	2 429 457,21
190	301 668,12	2 429 472,30
191	301 664,19	2 429 473,06
192	301 660,50	2 429 453,96
193	301 631,40	2 429 422,32
194	301 630,84	2 429 421,70
195	301 606,99	2 429 446,40
196	301 604,11	2 429 443,62
197	301 628,18	2 429 418,69
198	301 610,81	2 429 399,12
199	301 586,32	2 429 416,62
200	301 548,26	2 429 443,13
201	301 545,98	2 429 439,85
202	301 584,02	2 429 413,34
203	301 608,13	2 429 396,12
204	301 590,02	2 429 375,89
205	301 574,21	2 429 357,84
206	301 553,20	2 429 334,10
207	301 524,87	2 429 324,58
208	301 499,88	2 429 316,15
209	301 468,32	2 429 305,56
210	301 431,64	2 429 293,53
211	301 396,86	2 429 282,04
212	301 363,29	2 429 271,16
213	301 328,18	2 429 259,91
214	301 285,04	2 429 246,40
215	301 286,24	2 429 242,58
216	301 329,39	2 429 256,10
217	301 364,52	2 429 267,36
218	301 398,10	2 429 278,23
219	301 432,89	2 429 289,73
220	301 469,58	2 429 301,76
221	301 501,16	2 429 312,36
222	301 526,14	2 429 320,78
223	301 555,48	2 429 330,62
224	301 577,21	2 429 355,20
225	301 593,02	2 429 373,24
226	301 612,60	2 429 395,11
227	301 630,97	2 429 415,81
228	301 641,86	2 429 404,64
229	301 661,38	2 429 384,38
230	301 682,50	2 429 371,06
231	301 652,90	2 429 349,16
232	301 641,83	2 429 362,35
233	301 621,54	2 429 385,77
234	301 598,50	2 429 359,19
235	301 578,84	2 429 336,34

236	301 562,25	2 429 317,00
237	301 521,06	2 429 303,53
238	301 474,20	2 429 289,32
239	301 425,26	2 429 274,79
240	301 388,22	2 429 263,16
241	301 357,57	2 429 253,60
242	301 325,52	2 429 243,72
243	301 288,68	2 429 232,14
244	301 289,88	2 429 228,32
245	301 326,71	2 429 239,90
246	301 358,75	2 429 249,78
247	301 389,42	2 429 259,34
248	301 426,42	2 429 270,96
249	301 475,34	2 429 285,48
250	301 522,28	2 429 299,72
251	301 564,56	2 429 313,57
252	301 581,88	2 429 333,74
253	301 601,52	2 429 356,58
254	301 621,53	2 429 379,68
255	301 638,80	2 429 359,74
256	301 652,29	2 429 343,69
257	301 686,14	2 429 368,76
258	301 693,10	2 429 364,38
259	301 720,07	2 429 333,12
260	301 748,39	2 429 300,36
261	301 773,78	2 429 271,01
262	301 800,24	2 429 240,28
263	301 826,68	2 429 209,49
264	301 851,81	2 429 179,76
265	301 875,28	2 429 152,46
266	301 902,41	2 429 120,48
267	301 914,57	2 429 120,60
268	301 920,64	2 429 126,10
269	301 944,36	2 429 161,78
270	301 968,55	2 429 168,83
271	301 967,43	2 429 172,67
272	301 947,76	2 429 166,94
273	301 969,10	2 429 199,37
274	301 990,60	2 429 231,80
275	302 011,54	2 429 264,48
276	302 033,68	2 429 305,20
277	302 046,16	2 429 329,31
278	302 031,96	2 429 368,34
279	302 028,20	2 429 366,98
280	302 039,80	2 429 335,08
281	302 019,89	2 429 350,02
282	302 017,49	2 429 346,82
283	302 041,42	2 429 328,86
284	302 030,16	2 429 307,10
285	302 008,13	2 429 266,58
286	301 987,26	2 429 234,00
287	301 965,76	2 429 201,58
288	301 941,43	2 429 164,60
289	301 917,66	2 429 128,78
290	301 913,01	2 429 124,58
291	301 904,26	2 429 124,47
292	301 878,31	2 429 155,06
293	301 854,84	2 429 182,36
294	301 829,72	2 429 212,09
295	301 803,26	2 429 242,89
296	301 776,82	2 429 273,62
297	301 751,42	2 429 302,98
298	301 723,10	2 429 335,74

299	301 695,70	2 429 367,45
300	301 689,58	2 429 371,31
301	301 691,90	2 429 373,03
302	301 721,42	2 429 394,48
303	301 749,21	2 429 414,78
304	301 780,93	2 429 438,12
305	301 805,44	2 429 455,88
306	301 833,68	2 429 476,40
307	301 862,30	2 429 449,02
308	301 890,10	2 429 422,50
309	301 899,25	2 429 422,70
310	301 911,82	2 429 424,83
311	301 945,24	2 429 433,23
312	301 981,81	2 429 442,24
313	302 010,94	2 429 448,90
314	302 048,83	2 429 459,31
315	302 121,66	2 429 446,41
316	302 152,74	2 429 430,82
317	302 185,60	2 429 415,00
318	302 170,07	2 429 400,21
319	302 172,83	2 429 397,31
320	302 186,84	2 429 410,66
321	302 186,00	2 429 392,50
322	302 184,62	2 429 346,71
323	302 188,62	2 429 346,59
324	302 190,00	2 429 392,34
325	302 190,92	2 429 412,38
326	302 223,52	2 429 396,07
327	302 225,31	2 429 399,65
328	302 192,00	2 429 416,32
329	302 208,02	2 429 440,18
330	302 204,70	2 429 442,42
331	302 188,38	2 429 418,10
332	302 154,49	2 429 434,42
333	302 123,18	2 429 450,12
334	302 049,08	2 429 463,33
335	302 014,18	2 429 453,93
336	302 030,38	2 429 488,04
337	302 040,28	2 429 509,26
338	302 052,59	2 429 535,66
339	302 048,96	2 429 537,35
340	302 036,66	2 429 510,94
341	302 026,76	2 429 489,75
342	302 009,10	2 429 452,58
343	301 980,87	2 429 446,12
344	301 944,27	2 429 437,11
345	301 911,08	2 429 428,76
346	301 901,66	2 429 427,18
347	301 897,66	2 429 436,44
348	301 885,76	2 429 476,28
349	301 873,05	2 429 519,51
350	301 894,30	2 429 522,75
351	301 893,70	2 429 526,70
352	301 871,90	2 429 523,38
353	301 861,66	2 429 557,72
354	301 898,52	2 429 577,77
355	301 932,16	2 429 595,92
356	301 953,98	2 429 604,44
357	301 979,11	2 429 614,32
358	302 020,09	2 429 630,24
359	302 048,27	2 429 641,69
360	302 071,10	2 429 650,44
361	302 103,18	2 429 663,14

362	302 142,24	2 429 672,54
363	302 216,14	2 429 699,93
364	302 216,69	2 429 676,91
365	302 217,24	2 429 634,71
366	302 218,85	2 429 597,34
367	302 220,14	2 429 560,42
368	302 208,45	2 429 543,66
369	302 211,73	2 429 541,38
370	302 220,32	2 429 553,68
371	302 221,16	2 429 519,82
372	302 225,16	2 429 519,92
373	302 224,16	2 429 559,87
374	302 222,85	2 429 597,48
375	302 221,26	2 429 634,34
376	302 230,79	2 429 652,28
377	302 227,26	2 429 654,16
378	302 221,14	2 429 642,64
379	302 220,69	2 429 676,97
380	302 220,10	2 429 701,92
381	302 238,20	2 429 718,70
382	302 233,63	2 429 699,17
383	302 237,52	2 429 698,26
384	302 243,52	2 429 723,87
385	302 263,02	2 429 757,48
386	302 282,53	2 429 790,77
387	302 303,77	2 429 826,78
52	302 321,62	2 429 856,72
Вырез 1 из 1		
388	301 830,75	2 429 479,22
389	301 798,80	2 429 510,13
390	301 779,12	2 429 529,38
391	301 747,70	2 429 507,91
392	301 717,78	2 429 487,70
393	301 687,52	2 429 466,72
394	301 663,66	2 429 451,48
395	301 634,35	2 429 419,62
396	301 633,64	2 429 418,81
397	301 644,74	2 429 407,42
398	301 663,85	2 429 387,54
399	301 685,95	2 429 373,60
400	301 689,54	2 429 376,26
401	301 719,07	2 429 397,72
402	301 745,56	2 429 417,06
403	301 734,32	2 429 442,98
404	301 738,00	2 429 444,57
405	301 748,86	2 429 419,50
406	301 777,08	2 429 440,26
407	301 771,86	2 429 448,80
408	301 757,70	2 429 479,30
409	301 761,33	2 429 480,98
410	301 775,33	2 429 450,80
411	301 780,33	2 429 442,63
412	301 803,10	2 429 459,12
388	301 830,75	2 429 479,22
Контур 3		
413	301 696,64	2 428 817,64
414	301 668,85	2 428 820,46
415	301 645,41	2 428 822,53
416	301 631,44	2 428 853,78
417	301 613,06	2 428 895,22
418	301 596,49	2 428 932,88
419	301 582,86	2 428 963,64
420	301 602,10	2 428 999,98

421	301 617,82	2 429 030,84
422	301 596,24	2 429 070,74
423	301 575,32	2 429 108,60
424	301 561,57	2 429 106,94
425	301 562,05	2 429 102,98
426	301 573,12	2 429 104,30
427	301 592,72	2 429 068,84
428	301 613,30	2 429 030,77
429	301 598,56	2 429 001,84
430	301 578,42	2 428 963,80
431	301 592,83	2 428 931,27
432	301 609,40	2 428 893,60
433	301 627,78	2 428 852,15
434	301 642,74	2 428 818,74
435	301 668,48	2 428 816,48
436	301 696,23	2 428 813,66
413	301 696,64	2 428 817,64