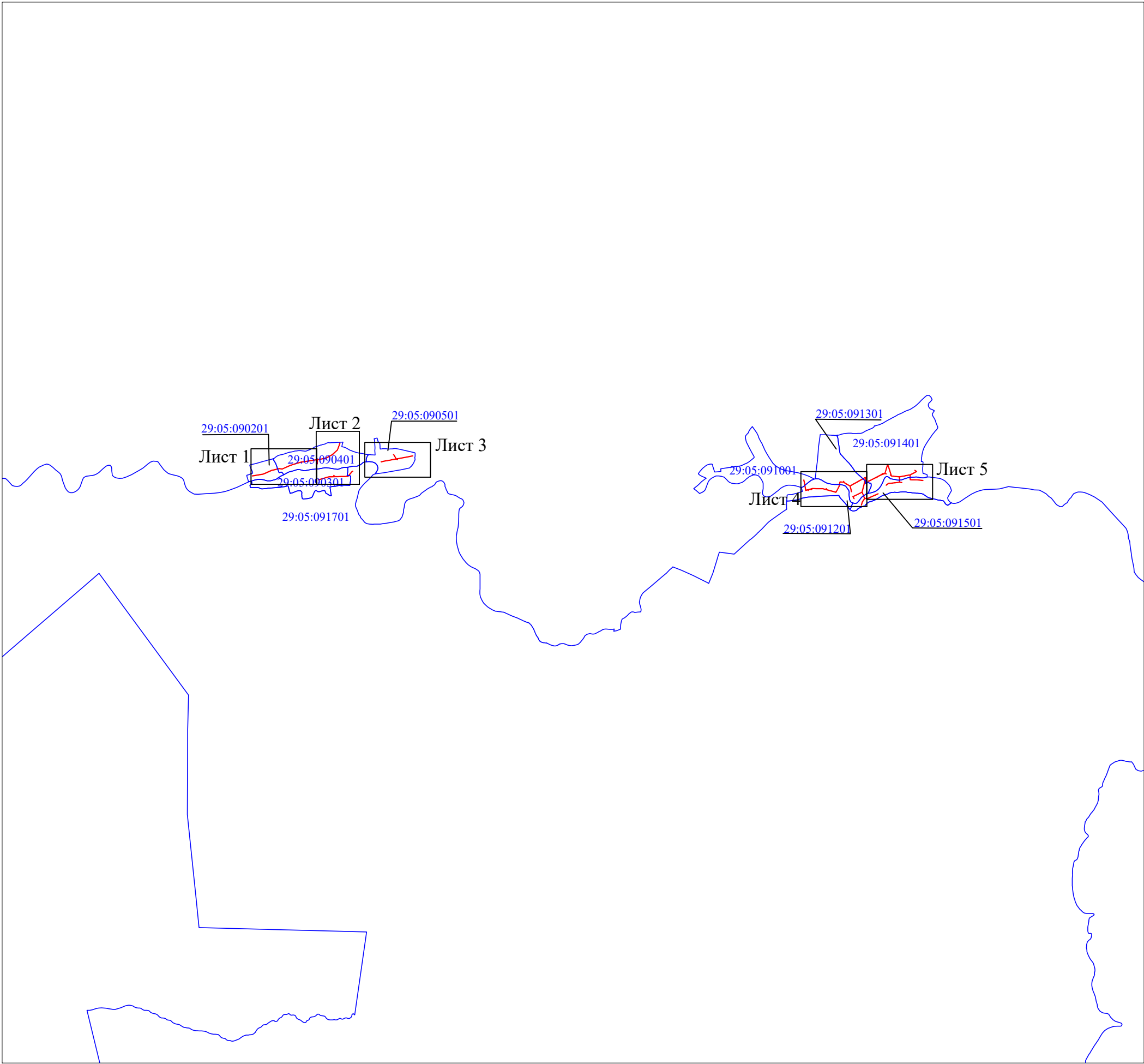


Схема расположения границ публичного сервитута объекта электросетевого хозяйства:
"ВЛ-0,4 кВ "Боровское" от МТП-10 кВА "Жеребчевская" , ВЛ-0,4 кВ от КТП-25 кВА
"Михалевская" , ВЛ-0,4 кВ от КТП-40 кВА "Никулинская", ВЛ- 0,4 кВ от КТП-25 кВА
"Макаровская", ВЛ-0,4 кВ от КТП "Волосовская -Кононовская" , ВЛ-0,4 кВ от МТП-10 кВА
"Шульгинская", ВЛ-0,4 кВ "Боровское" от МТП-10 кВА "Жеребчевская" ВЛ-10 кВ "Лекшма" ПС
"Штурм"", расположенного по адресу:
Архангельская область, Каргопольский район

Площадь испрашиваемого публичного сервитута 21 429 кв.м.
Каталог координат: Приложение 1 на 6 листах
Система координат: МСК-29, зона 2

Кадастровые номера земельных участков, в отношении которых испрашивается публичный сервитут:
29:05:090401:15, 29:05:090401:37, 29:05:091001:37, 29:05:000000:63(входящие в ЕЗП:29:05:091201:26),
29:05:091201:28, 29:05:091301:1, 29:05:091301:14, 29:05:091301:16, 29:05:091301:25, 29:05:091301:39,
29:05:091301:151, 29:05:091401:5, 29:05:091401:177;земли кадастровых кварталов: 29:05:090201,
29:05:090301, 29:05:090401, 29:05:090501, 29:05:091001, 29:05:091201, 29:05:091301, 29:05:091401,
29:05:091501, 29:05:091701.

Утверждена	
(наименование документа об утверждении, включая	
наименования органов государственной власти или	
органов местного самоуправления, принявших	
решение об утверждении схемы или подписавших	
соглашение о перераспределении земельных участков)	
от _____	№ _____



Масштаб 1:50 000

- Условные обозначения:
- проектные границы публичного сервитута;
 - номер и граница кадастрового квартала;



Масштаб 1:2 000

- Условные обозначения:
- проектные границы публичного сервитута;
 - границы и кадастровый номер земельного участка сведения о котором содержатся в ЕГРН;
 - обозначение контура многоконтурного земельного участка;
 - номер и граница кадастрового квартала;
 - обозначение и номер характерной точки проектных границ публичного сервитута.
 - граница объекта электросетевого хозяйства.



Условные обозначения:

- проектные границы публичного сервитута;
- границы и кадастровый номер земельного участка сведения о котором содержатся в ЕГРН;
- обозначение контура многоконтурного земельного участка;
- номер и граница кадастрового квартала;
- обозначение и номер характерной точки проектных границ публичного сервитута.
- граница объекта электросетевого хозяйства.

Масштаб 1:2 000



Масштаб 1:2 000

Условные обозначения:

- проектные границы публичного сервитута;
- границы и кадастровый номер земельного участка сведения о котором содержатся в ЕГРН;
- обозначение контура многоконтурного земельного участка;
- номер и граница кадастрового квартала;
- обозначение и номер характерной точки проектных границ публичного сервитута.
- граница объекта электросетевого хозяйства.

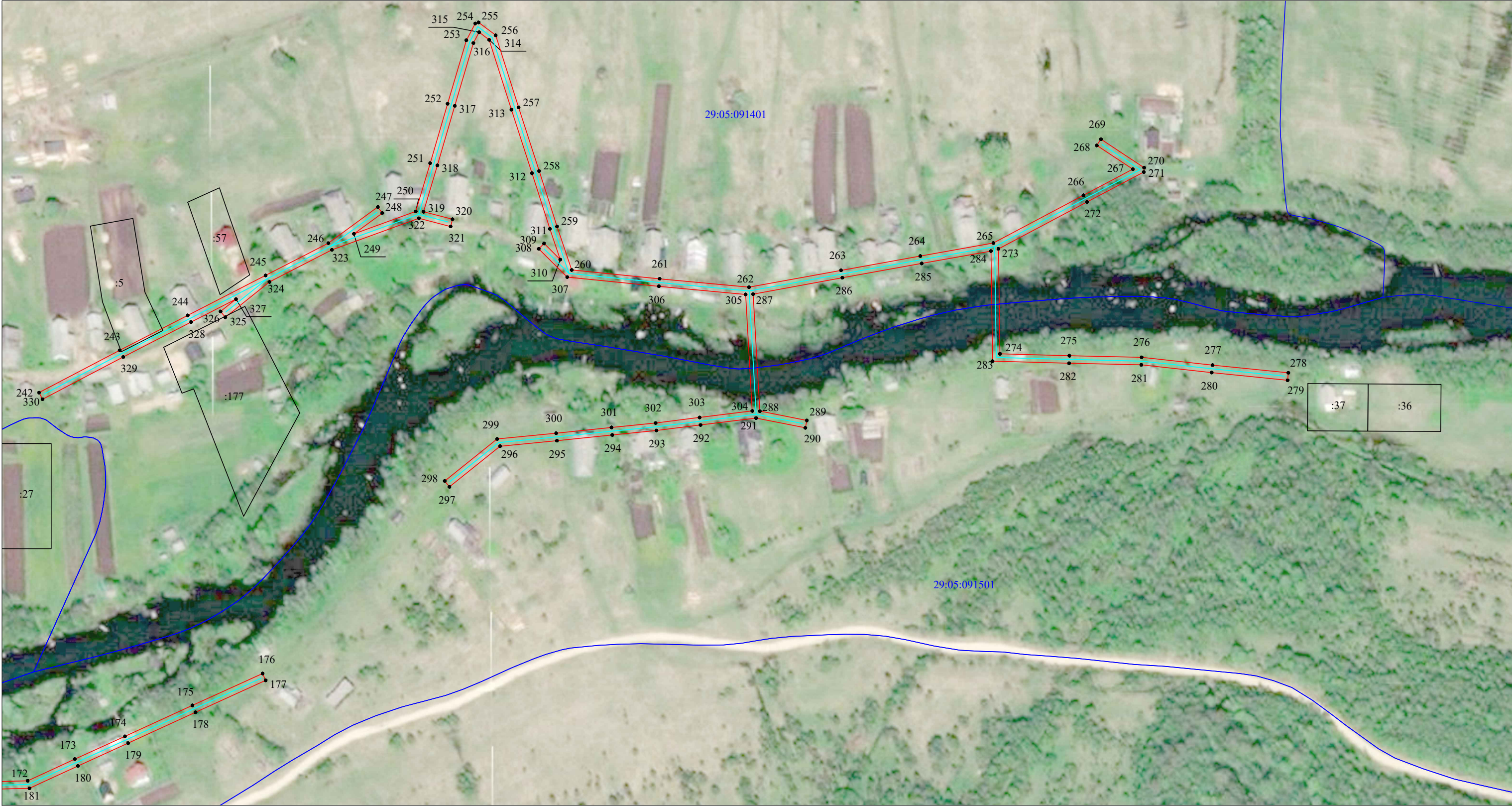


Масштаб 1:2 000

- Условные обозначения:
- проектные границы публичного сервитута;
 - границы и кадастровый номер земельного участка сведения о котором содержатся в ЕГРН;
 - обозначение контура многоконтурного земельного участка;
 - номер и граница кадастрового квартала;
 - обозначение и номер характерной точки проектных границ публичного сервитута.
 - граница объекта электросетевого хозяйства.

Схема расположения границ публичного сервитута объекта электросетевого хозяйства

"ВЛ-0,4 кВ "Боровское" от МТП-10 кВА "Жеребчевская" , ВЛ-0,4 кВ от КТП-25 кВА "Михалевская" , ВЛ-0,4 кВ от КТП-40 кВА "Никулинская", ВЛ- 0,4 кВ от КТП-25 кВА "Макаровская", ВЛ-0,4 кВ от КТП "Волосовская -Кононовская" , ВЛ-0,4 кВ от МТП-10 кВА "Шульгинская", ВЛ-0,4 кВ "Боровское" от МТП-10 кВА "Жеребчевская" ВЛ-10 кВ "Лекшма" ПС "Штурм""



Масштаб 1:2 000

- Условные обозначения:
- проектные границы публичного сервитута;
 - границы и кадастровый номер земельного участка сведения о котором содержатся в ЕГРН;
 - обозначение контура многоконтурного земельного участка;
 - номер и граница кадастрового квартала;
 - обозначение и номер характерной точки проектных границ публичного сервитута.
 - граница объекта электросетевого хозяйства.

**Каталог координат границ публичного сервитута
объекта электросетевого хозяйства: "ВЛ-0,4 кВ "Боровское" от МТП-10 кВА "Жеребчевская" ,
ВЛ-0,4 кВ от КТП-25 кВА "Михалевская" , ВЛ-0,4 кВ от КТП-40 кВА "Никулинская", ВЛ- 0,4 кВ
от КТП-25 кВА "Макаровская", ВЛ-0,4 кВ от КТП "Волосовская -Кононовская" , ВЛ-0,4 кВ от
МТП-10 кВА "Шульгинская", ВЛ-0,4 кВ "Боровское" от МТП-10 кВА "Жеребчевская" ВЛ-10
кВ "Лекшма" ПС "Штурм""**

Площадь публичного сервитута: 21 429 кв.м.		
Метод определения координат: Метод спутниковых геодезических измерений (определений)		
Система координат: МСК - 29, зона 2		
Средняя квадратичная погрешность определения координат характерных точек контура (Mt) = 0,10 м		
Обозначение характерных точек границ	Координаты, м	
	Х	У
1	2	3
1	302 180,35	2 423 565,14
2	302 186,42	2 423 602,48
3	302 194,02	2 423 650,34
4	302 201,37	2 423 690,95
5	302 214,48	2 423 722,52
6	302 232,57	2 423 765,20
7	302 246,86	2 423 799,16
8	302 256,22	2 423 838,89
9	302 268,12	2 423 888,08
10	302 263,77	2 423 926,90
11	302 278,23	2 423 958,64
12	302 295,81	2 423 997,17
13	302 310,20	2 424 029,24
14	302 323,92	2 424 075,16
15	302 335,74	2 424 114,58
16	302 347,50	2 424 154,58
17	302 353,40	2 424 192,99
18	302 360,52	2 424 239,58
19	302 366,56	2 424 279,00
20	302 372,29	2 424 316,77
21	302 377,78	2 424 353,26
22	302 384,14	2 424 393,40
23	302 389,05	2 424 425,24
24	302 393,36	2 424 452,88
25	302 406,12	2 424 476,24
26	302 423,86	2 424 508,44
27	302 438,00	2 424 534,02
28	302 467,72	2 424 566,50
29	302 493,20	2 424 594,36
30	302 529,71	2 424 608,49
31	302 572,98	2 424 624,88
32	302 582,16	2 424 618,02
33	302 584,56	2 424 621,22
34	302 573,50	2 424 629,48
35	302 528,28	2 424 612,22
36	302 490,62	2 424 597,48
37	302 464,77	2 424 569,20
38	302 434,80	2 424 536,42
39	302 420,36	2 424 510,38
40	302 402,62	2 424 478,17
41	302 389,69	2 424 454,50
42	302 385,10	2 424 425,85
43	302 380,19	2 424 394,02
44	302 374,10	2 424 355,51
45	302 354,40	2 424 354,96
46	302 321,62	2 424 353,78

47	302 321,76	2 424 349,78
48	302 354,52	2 424 350,96
49	302 373,48	2 424 351,50
50	302 368,34	2 424 317,37
51	302 362,62	2 424 279,60
52	302 356,57	2 424 240,20
53	302 349,46	2 424 193,60
54	302 343,56	2 424 155,32
55	302 331,90	2 424 115,72
56	302 320,08	2 424 076,31
57	302 306,41	2 424 030,52
58	302 292,17	2 423 998,82
59	302 274,59	2 423 960,30
60	302 259,66	2 423 927,56
61	302 264,10	2 423 888,02
62	302 252,33	2 423 839,82
63	302 243,00	2 423 800,24
64	302 228,89	2 423 766,76
65	302 210,80	2 423 724,06
66	302 197,50	2 423 692,02
67	302 190,08	2 423 651,00
68	302 182,47	2 423 603,12
69	302 176,40	2 423 565,78
1	302 180,35	2 423 565,14
70	302 133,06	2 424 366,30
71	302 144,84	2 424 408,16
72	302 156,28	2 424 447,80
73	302 168,74	2 424 491,96
74	302 169,75	2 424 529,61
75	302 170,72	2 424 563,14
76	302 182,45	2 424 549,30
77	302 185,50	2 424 551,88
78	302 170,88	2 424 569,12
79	302 171,88	2 424 604,38
80	302 172,95	2 424 638,64
81	302 174,43	2 424 687,83
82	302 175,15	2 424 723,20
83	302 205,90	2 424 749,80
84	302 234,86	2 424 775,36
85	302 237,84	2 424 782,72
86	302 234,12	2 424 784,20
87	302 231,52	2 424 777,68
88	302 203,27	2 424 752,82
89	302 171,30	2 424 724,84
90	302 170,43	2 424 687,94
91	302 168,95	2 424 638,76
92	302 167,88	2 424 604,50
93	302 166,86	2 424 568,46
94	302 165,75	2 424 529,72
95	302 164,82	2 424 492,81
96	302 152,44	2 424 448,91
97	302 140,99	2 424 409,26
98	302 129,22	2 424 367,38
70	302 133,06	2 424 366,30
99	302 352,00	2 425 126,36
100	302 359,15	2 425 165,51
101	302 367,28	2 425 210,02
102	302 376,92	2 425 261,59
103	302 385,50	2 425 306,85
104	302 405,88	2 425 294,79
105	302 431,32	2 425 280,32

106	302 436,14	2 425 274,94
107	302 439,12	2 425 277,61
108	302 433,98	2 425 283,35
109	302 407,87	2 425 298,26
110	302 386,27	2 425 311,04
111	302 392,32	2 425 345,30
112	302 400,28	2 425 387,98
113	302 409,33	2 425 436,44
114	302 417,12	2 425 478,18
115	302 422,82	2 425 510,34
116	302 418,88	2 425 511,04
117	302 413,18	2 425 478,90
118	302 405,40	2 425 437,18
119	302 396,36	2 425 388,71
120	302 388,38	2 425 346,00
121	302 382,99	2 425 315,46
122	302 376,26	2 425 326,11
123	302 372,88	2 425 323,97
124	302 381,95	2 425 309,62
125	302 373,00	2 425 262,33
126	302 363,36	2 425 210,74
127	302 355,22	2 425 166,23
128	302 348,06	2 425 127,08
99	302 352,00	2 425 126,36
129	302 130,00	2 430 254,75
130	302 089,15	2 430 262,30
131	302 040,53	2 430 271,23
132	302 005,90	2 430 277,46
133	302 015,32	2 430 313,43
134	302 026,78	2 430 357,58
135	302 026,44	2 430 405,08
136	302 026,06	2 430 445,07
137	302 025,88	2 430 483,20
138	302 015,86	2 430 519,82
139	302 026,30	2 430 523,56
140	302 024,95	2 430 527,32
141	302 014,81	2 430 523,69
142	302 002,16	2 430 570,16
143	301 989,22	2 430 616,84
144	301 982,30	2 430 641,20
145	302 016,52	2 430 660,35
146	302 051,76	2 430 679,22
147	302 107,44	2 430 690,64
148	302 104,81	2 430 731,72
149	302 114,66	2 430 735,94
150	302 113,08	2 430 739,62
151	302 103,58	2 430 735,54
152	302 091,26	2 430 757,02
153	302 078,60	2 430 778,33
154	302 058,42	2 430 813,24
155	302 075,42	2 430 843,99
156	302 094,88	2 430 878,74
157	302 114,33	2 430 913,75
158	302 133,46	2 430 947,88
159	302 157,76	2 430 990,81
160	302 162,00	2 431 002,67
161	302 160,34	2 431 004,31
162	302 152,20	2 431 002,92
163	302 117,82	2 430 994,98
164	302 126,78	2 431 011,70
165	302 123,26	2 431 013,58
166	302 112,63	2 430 993,76

167	302 074,36	2 430 984,32
168	302 039,98	2 430 975,94
169	302 009,20	2 430 968,66
170	301 981,53	2 430 962,37
171	301 906,78	2 430 991,58
172	301 907,61	2 431 028,70
173	301 919,14	2 431 053,72
174	301 931,23	2 431 080,36
175	301 947,67	2 431 116,20
176	301 964,60	2 431 153,52
177	301 960,96	2 431 155,18
178	301 944,03	2 431 117,86
179	301 927,59	2 431 082,03
180	301 915,50	2 431 055,39
181	301 903,62	2 431 029,62
182	301 902,78	2 430 991,30
183	301 879,90	2 430 976,02
184	301 861,40	2 430 963,80
185	301 823,70	2 430 953,88
186	301 824,72	2 430 950,00
187	301 863,04	2 430 960,13
188	301 882,10	2 430 972,68
189	301 905,00	2 430 987,98
190	301 978,63	2 430 959,21
191	301 961,25	2 430 923,42
192	301 942,62	2 430 885,28
193	301 926,30	2 430 851,67
194	301 901,78	2 430 864,89
195	301 899,88	2 430 861,37
196	301 928,08	2 430 846,18
197	301 946,22	2 430 883,52
198	301 964,84	2 430 921,66
199	301 982,76	2 430 958,55
200	302 010,11	2 430 964,77
201	302 040,90	2 430 972,06
202	302 075,31	2 430 980,43
203	302 114,44	2 430 990,08
204	302 152,92	2 430 998,99
205	302 156,66	2 430 999,62
206	302 154,14	2 430 992,53
207	302 129,97	2 430 949,84
208	302 110,84	2 430 915,70
209	302 091,39	2 430 880,68
210	302 071,92	2 430 845,94
211	302 055,12	2 430 815,54
212	302 016,32	2 430 825,47
213	301 986,12	2 430 832,96
214	301 985,16	2 430 829,08
215	302 015,34	2 430 821,59
216	302 054,80	2 430 811,49
217	302 075,14	2 430 776,32
218	302 087,80	2 430 755,02
219	302 100,76	2 430 732,41
220	302 103,23	2 430 693,86
221	302 050,20	2 430 682,92
222	302 014,58	2 430 663,85
223	301 977,58	2 430 643,16
224	301 985,38	2 430 615,76
225	301 998,30	2 430 569,10
226	302 011,52	2 430 520,56
227	302 021,88	2 430 482,64
228	302 022,06	2 430 445,04
229	302 022,44	2 430 405,05

230	302 022,77	2 430 358,35
231	302 007,93	2 430 341,02
232	302 010,97	2 430 338,42
233	302 020,65	2 430 349,72
234	302 011,64	2 430 315,16
235	301 999,72	2 430 306,94
236	302 001,98	2 430 303,66
237	302 010,09	2 430 309,24
238	302 000,92	2 430 274,32
239	302 039,81	2 430 267,29
240	302 088,42	2 430 258,37
241	302 129,27	2 430 250,82
129	302 130,00	2 430 254,75
242	302 113,76	2 431 034,72
243	302 136,23	2 431 077,61
244	302 154,76	2 431 113,74
245	302 175,98	2 431 155,12
246	302 193,11	2 431 188,50
247	302 212,30	2 431 214,76
248	302 209,07	2 431 217,12
249	302 198,06	2 431 202,05
250	302 209,95	2 431 234,88
251	302 235,58	2 431 242,59
252	302 267,16	2 431 251,83
253	302 300,86	2 431 261,80
254	302 309,77	2 431 266,54
255	302 310,31	2 431 268,30
256	302 303,49	2 431 277,38
257	302 265,20	2 431 289,56
258	302 231,44	2 431 300,48
259	302 201,95	2 431 310,00
260	302 178,86	2 431 317,80
261	302 174,19	2 431 364,52
262	302 169,72	2 431 412,02
263	302 178,68	2 431 460,92
264	302 186,28	2 431 503,06
265	302 193,20	2 431 541,88
266	302 218,53	2 431 589,74
267	302 232,37	2 431 616,00
268	302 245,00	2 431 596,86
269	302 248,34	2 431 599,06
270	302 233,18	2 431 622,01
271	302 230,90	2 431 621,82
272	302 214,99	2 431 591,61
273	302 190,10	2 431 544,56
274	302 134,36	2 431 545,40
275	302 133,36	2 431 582,25
276	302 132,48	2 431 620,68
277	302 128,38	2 431 658,36
278	302 124,29	2 431 698,64
279	302 120,31	2 431 698,24
280	302 124,40	2 431 657,94
281	302 128,48	2 431 620,50
282	302 129,36	2 431 582,14
283	302 130,47	2 431 541,46
284	302 188,91	2 431 540,58
285	302 182,34	2 431 503,78
286	302 174,74	2 431 461,64
287	302 166,06	2 431 414,21
288	302 103,92	2 431 417,76
289	302 098,96	2 431 442,74
290	302 095,04	2 431 441,96

291	302 100,24	2 431 415,78
292	302 096,56	2 431 386,26
293	302 093,62	2 431 362,82
294	302 091,28	2 431 339,34
295	302 088,23	2 431 309,93
296	302 085,29	2 431 279,70
297	302 063,70	2 431 252,81
298	302 066,82	2 431 250,31
299	302 089,16	2 431 278,15
300	302 092,21	2 431 309,54
301	302 095,26	2 431 338,93
302	302 097,60	2 431 362,40
303	302 100,54	2 431 385,76
304	302 104,02	2 431 413,75
305	302 165,88	2 431 410,21
306	302 170,21	2 431 364,12
307	302 175,08	2 431 315,41
308	302 190,09	2 431 300,28
309	302 192,93	2 431 303,10
310	302 184,38	2 431 311,71
311	302 200,71	2 431 306,20
312	302 230,22	2 431 296,66
313	302 263,98	2 431 285,74
314	302 301,07	2 431 273,94
315	302 305,10	2 431 268,58
316	302 299,40	2 431 265,54
317	302 266,04	2 431 255,67
318	302 234,46	2 431 246,42
319	302 209,82	2 431 239,02
320	302 205,82	2 431 254,46
321	302 201,96	2 431 253,46
322	302 206,32	2 431 236,60
323	302 189,56	2 431 190,36
324	302 172,52	2 431 157,14
325	302 153,74	2 431 133,70
326	302 156,86	2 431 131,20
327	302 163,41	2 431 139,38
328	302 151,20	2 431 115,56
329	302 132,68	2 431 079,46
330	302 110,22	2 431 036,58
242	302 113,76	2 431 034,72