

Схема расположения границ публичного сервитута объекта электросетевого хозяйства:  
"ВЛ-0,4 кВ от КТП-250 кВА "Детский сад", ВЛ-0,4 кВ от КТП "Печниково", ВЛ-0,4 кВ от  
КТП-160 кВА "Клуб", ВЛ-10 кВ от КТП-250 кВА "Ферма старая" ВЛ-10 кВ "Центральная Усадьба"  
ПС "Лисицино"" , расположенного по адресу:  
Архангельская область, Каргопольский район

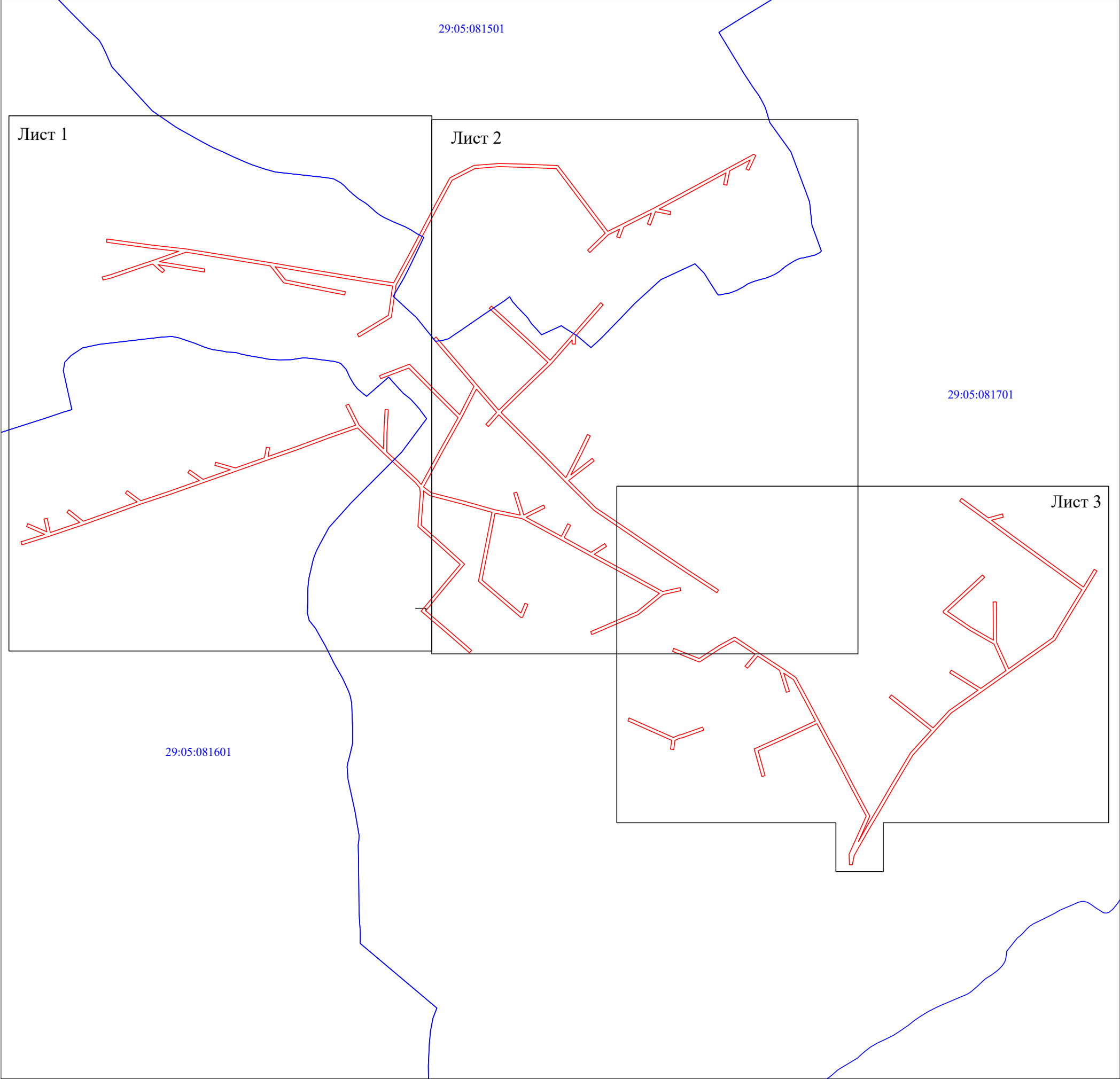
Площадь испрашиваемого публичного сервитута 24 093 кв.м.

Каталог координат: Приложение 1 на 7 листах

Система координат: МСК-29, зона 2

Кадастровые номера земельных участков, в отношении которых испрашивается публичный сервитут:  
29:05:000000:48, 29:05:000000:10(входящие в ЕЗП: 29:05:081501:88, 29:05:081701:305), 29:05:081501:15,  
29:05:081501:25, 29:05:081501:247, 29:05:081601:15, 29:05:081701:17, 29:05:081701:18, 29:05:081701:140,  
29:05:081701:331, 29:05:081701:332, 29:05:081701:334, 29:05:081701:335, 29:05:081701:336, 29:05:081701:347,  
29:05:081701:474, 29:05:081701:478, 29:05:081701:491, 29:05:081701:492, 29:05:081701:499, 29:05:081701:527,  
29:05:081701:528, 29:05:081701:529, 29:05:081701:530, 29:05:081701:534, 29:05:081701:536, 29:05:081701:546,  
29:05:081701:568, 29:05:081701:588, 29:05:081701:718, 29:05:081701:725;земли кадастровых кварталов:  
29:05:081501, 29:05:081601, 29:05:081701.

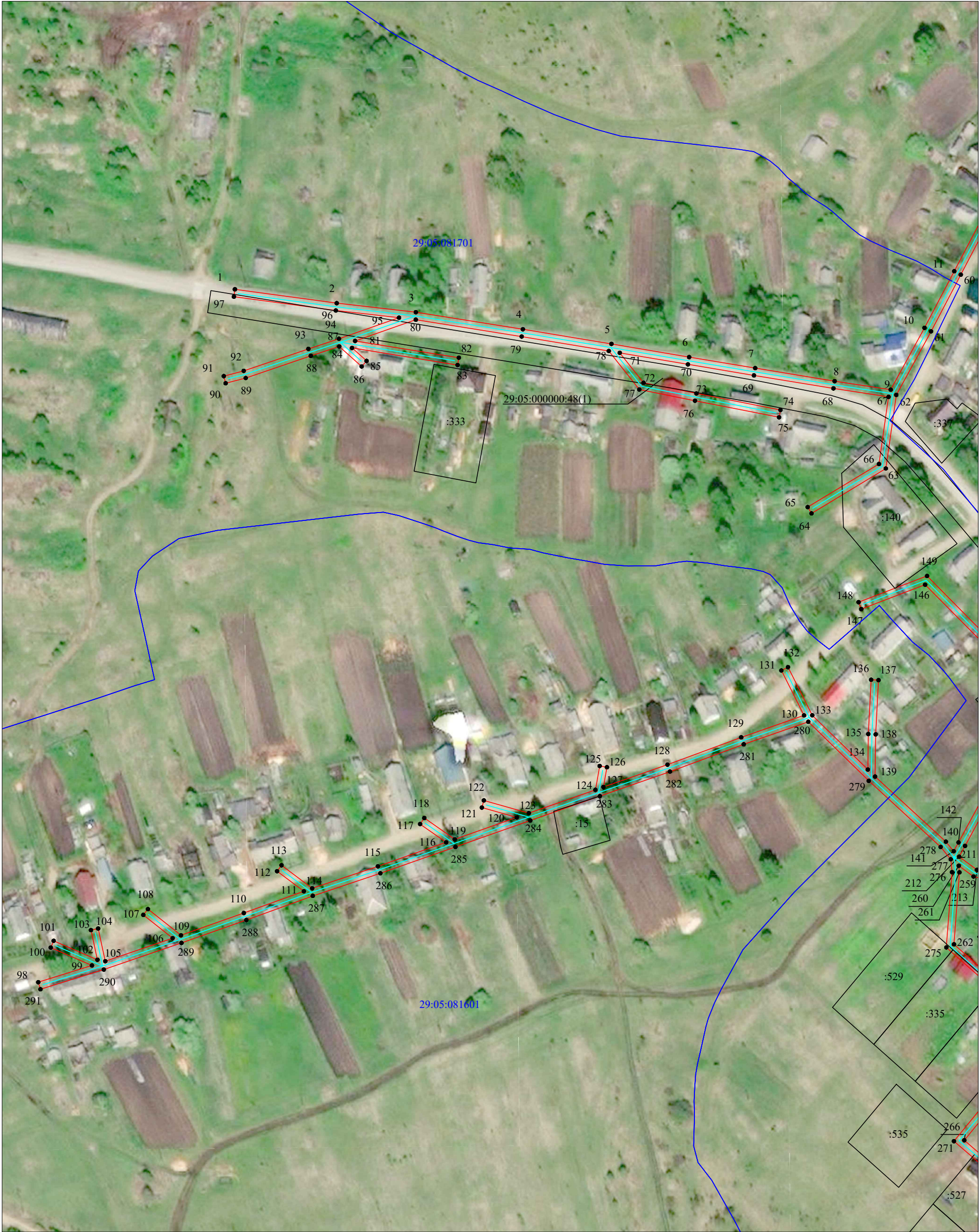
Утверждена
(наименование документа об утверждении, включая
наименования органов государственной власти или
органов местного самоуправления, принявших
решение об утверждении схемы или подписавших
соглашение о перераспределении земельных участков)
от _____ № _____



Масштаб 1:5 000

- Условные обозначения:
- проектные границы публичного сервитута;
  - номер и граница кадастрового квартала;





Условные обозначения:

- проектные границы публичного сервитута;
- границы и кадастровый номер земельного участка сведения о котором содержатся в ЕГРН;
- обозначение контура многоконтурного земельного участка;
- номер и граница кадастрового квартала;
- обозначение и номер характерной точки проектных границ публичного сервитута.
- граница объекта электросетевого хозяйства.

Масштаб 1:2 000









- Условные обозначения:
- проектные границы публичного сервитута;
  - границы и кадастровый номер земельного участка сведения о котором содержатся в ЕГРН;
  - обозначение контура многоконтурного земельного участка;
  - номер и граница кадастрового квартала;
  - обозначение и номер характерной точки проектных границ публичного сервитута.
  - граница объекта электросетевого хозяйства.

Масштаб 1:2 000



**Каталог координат границ публичного сервитута  
объекта электросетевого хозяйства: "ВЛ-0,4 кВ от КТП-250 кВА "Детский сад", ВЛ-0,4 кВ от  
КТП "Печниково", ВЛ-0,4 кВ от КТП-160 кВА "Клуб", ВЛ-10 кВ от КТП-250 кВА "Ферма  
старая" ВЛ-10 кВ "Центральная Усадьба" ПС "Лисицино""**

<b>Площадь публичного сервитута: 24 093 кв.м.</b>		
<b>Метод определения координат: Метод спутниковых геодезических измерений (определений)</b>		
<b>Система координат: МСК - 29, зона 2</b>		
<b>Средняя квадратичная погрешность определения координат характерных точек контура (Mt) = 0,10 м</b>		
Обозначение характерных точек границ	Координаты, м	
	X	Y
1	2	3
1	316 872,24	2 429 240,23
2	316 864,79	2 429 295,32
3	316 859,90	2 429 338,12
4	316 850,68	2 429 396,00
5	316 842,76	2 429 443,88
6	316 835,63	2 429 485,92
7	316 829,66	2 429 521,64
8	316 822,62	2 429 564,60
9	316 817,99	2 429 594,94
10	316 851,44	2 429 613,21
11	316 882,06	2 429 629,30
12	316 913,86	2 429 646,04
13	316 947,94	2 429 664,52
14	316 963,45	2 429 694,46
15	316 965,88	2 429 726,01
16	316 965,00	2 429 758,00
17	316 963,27	2 429 798,26
18	316 927,44	2 429 825,50
19	316 901,80	2 429 844,72
20	316 881,77	2 429 860,02
21	316 890,35	2 429 877,42
22	316 910,28	2 429 916,76
23	316 926,81	2 429 947,66
24	316 947,88	2 429 986,34
25	316 959,70	2 430 008,20
26	316 977,20	2 430 040,81
27	316 975,42	2 430 043,08
28	316 957,35	2 430 034,61
29	316 959,05	2 430 030,99
30	316 970,20	2 430 036,22
31	316 956,62	2 430 010,92
32	316 938,97	2 430 007,24
33	316 939,79	2 430 003,32
34	316 954,13	2 430 006,31
35	316 944,36	2 429 988,26
36	316 923,28	2 429 949,56
37	316 909,36	2 429 923,52
38	316 906,40	2 429 937,96
39	316 902,48	2 429 937,16
40	316 906,20	2 429 918,96
41	316 889,39	2 429 912,76
42	316 890,77	2 429 909,01
43	316 904,42	2 429 914,04
44	316 887,12	2 429 879,90
45	316 873,55	2 429 874,78
46	316 874,96	2 429 871,04
47	316 884,52	2 429 874,65
48	316 877,60	2 429 860,59

49	316 855,56	2 429 837,68
50	316 858,44	2 429 834,92
51	316 879,46	2 429 856,76
52	316 899,40	2 429 841,53
53	316 925,03	2 429 822,32
54	316 959,36	2 429 796,20
55	316 961,00	2 429 757,85
56	316 961,88	2 429 726,00
57	316 959,52	2 429 695,56
58	316 944,96	2 429 667,44
59	316 911,99	2 429 649,58
60	316 880,20	2 429 632,84
61	316 849,54	2 429 616,73
62	316 815,16	2 429 597,95
63	316 775,36	2 429 592,27
64	316 751,06	2 429 552,10
65	316 754,48	2 429 550,03
66	316 777,80	2 429 588,57
67	316 814,12	2 429 593,76
68	316 818,67	2 429 563,97
69	316 825,71	2 429 520,98
70	316 831,69	2 429 485,26
71	316 837,94	2 429 448,36
72	316 821,70	2 429 461,25
73	316 815,95	2 429 489,84
74	316 806,99	2 429 535,30
75	316 803,07	2 429 534,54
76	316 812,03	2 429 489,07
77	316 818,08	2 429 458,96
78	316 838,94	2 429 442,46
79	316 846,74	2 429 395,35
80	316 855,86	2 429 338,08
81	316 844,36	2 429 305,26
82	316 835,30	2 429 361,34
83	316 831,34	2 429 360,70
84	316 840,58	2 429 303,60
85	316 833,55	2 429 311,47
86	316 830,57	2 429 308,81
87	316 841,38	2 429 296,70
88	316 836,28	2 429 281,30
89	316 824,30	2 429 246,10
90	316 821,46	2 429 235,26
91	316 825,33	2 429 234,24
92	316 828,16	2 429 245,01
93	316 840,06	2 429 280,02
94	316 845,54	2 429 296,52
95	316 856,92	2 429 329,00
96	316 860,82	2 429 294,84
97	316 868,28	2 429 239,69
1	316 872,24	2 429 240,23
98	316 497,48	2 429 133,90
99	316 506,56	2 429 162,95
100	316 516,22	2 429 140,66
101	316 519,88	2 429 142,24
102	316 509,64	2 429 165,90
103	316 525,66	2 429 162,40
104	316 526,51	2 429 166,30
105	316 508,87	2 429 170,16
106	316 521,32	2 429 206,58
107	316 533,91	2 429 190,72
108	316 537,04	2 429 193,21
109	316 522,86	2 429 211,07

110	316 534,90	2 429 245,08
111	316 546,68	2 429 277,54
112	316 557,55	2 429 263,07
113	316 560,75	2 429 265,47
114	316 548,29	2 429 282,05
115	316 560,18	2 429 317,62
116	316 573,14	2 429 354,52
117	316 583,04	2 429 340,41
118	316 586,30	2 429 342,71
119	316 574,77	2 429 359,16
120	316 586,62	2 429 392,70
121	316 591,97	2 429 373,82
122	316 595,82	2 429 374,91
123	316 588,92	2 429 399,24
124	316 601,54	2 429 435,24
125	316 614,46	2 429 437,52
126	316 613,76	2 429 441,46
127	316 603,06	2 429 439,56
128	316 615,16	2 429 474,20
129	316 629,93	2 429 514,08
130	316 641,80	2 429 548,06
131	316 666,11	2 429 535,80
132	316 667,91	2 429 539,37
133	316 641,86	2 429 552,51
134	316 612,52	2 429 582,54
135	316 631,73	2 429 582,82
136	316 661,08	2 429 584,35
137	316 660,87	2 429 588,34
138	316 631,56	2 429 586,82
139	316 608,70	2 429 586,48
140	316 573,50	2 429 624,76
141	316 568,34	2 429 629,00
142	316 573,10	2 429 631,60
143	316 610,63	2 429 652,08
144	316 651,20	2 429 674,81
145	316 680,32	2 429 645,52
146	316 712,54	2 429 613,55
147	316 699,32	2 429 578,99
148	316 703,06	2 429 577,56
149	316 717,24	2 429 614,60
150	316 683,14	2 429 648,34
151	316 654,90	2 429 676,76
152	316 689,80	2 429 694,54
153	316 709,04	2 429 678,24
154	316 748,30	2 429 644,42
155	316 750,90	2 429 647,46
156	316 711,64	2 429 681,28
157	316 691,38	2 429 698,45
158	316 660,50	2 429 725,22
159	316 683,96	2 429 748,98
160	316 719,42	2 429 785,82
161	316 744,58	2 429 759,04
162	316 772,76	2 429 728,48
163	316 786,38	2 429 713,34
164	316 789,36	2 429 716,02
165	316 775,72	2 429 731,16
166	316 747,50	2 429 761,77
167	316 722,30	2 429 788,58
168	316 754,44	2 429 816,96
169	316 793,47	2 429 851,22
170	316 790,83	2 429 854,22
171	316 752,32	2 429 820,42
172	316 742,02	2 429 819,71

173	316 742,29	2 429 815,72
174	316 747,38	2 429 816,06
175	316 718,06	2 429 790,18
176	316 681,11	2 429 751,78
177	316 657,57	2 429 727,94
178	316 626,96	2 429 758,46
179	316 600,26	2 429 785,02
180	316 576,72	2 429 808,04
181	316 605,88	2 429 822,89
182	316 630,28	2 429 834,80
183	316 628,54	2 429 838,40
184	316 604,08	2 429 826,46
185	316 580,31	2 429 814,36
186	316 600,66	2 429 840,82
187	316 597,49	2 429 843,26
188	316 573,13	2 429 811,58
189	316 539,38	2 429 845,36
190	316 523,86	2 429 868,39
191	316 503,38	2 429 898,56
192	316 480,52	2 429 932,34
193	316 461,34	2 429 960,98
194	316 437,78	2 429 997,23
195	316 434,43	2 429 995,05
196	316 458,01	2 429 958,76
197	316 477,20	2 429 930,10
198	316 500,06	2 429 896,32
199	316 520,54	2 429 866,14
200	316 536,32	2 429 842,77
201	316 571,91	2 429 807,14
202	316 597,45	2 429 782,18
203	316 624,14	2 429 755,64
204	316 654,68	2 429 725,18
205	316 640,14	2 429 712,15
206	316 642,94	2 429 709,06
207	316 657,62	2 429 722,44
208	316 686,52	2 429 697,36
209	316 650,58	2 429 679,04
210	316 608,70	2 429 655,58
211	316 571,18	2 429 635,12
212	316 565,36	2 429 631,93
213	316 558,26	2 429 641,56
214	316 547,74	2 429 682,24
215	316 537,18	2 429 719,43
216	316 530,52	2 429 751,88
217	316 557,71	2 429 743,66
218	316 558,87	2 429 747,48
219	316 530,73	2 429 755,99
220	316 542,88	2 429 780,60
221	316 539,29	2 429 782,38
222	316 527,81	2 429 759,12
223	316 504,34	2 429 802,56
224	316 519,68	2 429 810,44
225	316 517,84	2 429 814,00
226	316 502,44	2 429 806,08
227	316 484,25	2 429 839,28
228	316 495,16	2 429 856,28
229	316 491,79	2 429 858,44
230	316 482,07	2 429 843,28
231	316 461,30	2 429 881,54
232	316 435,96	2 429 927,90
233	316 440,76	2 429 949,62
234	316 436,84	2 429 950,48
235	316 431,99	2 429 928,50



236	316 407,26	2 429 897,82
237	316 382,58	2 429 840,36
238	316 386,26	2 429 838,78
239	316 410,80	2 429 895,94
240	316 433,52	2 429 924,02
241	316 457,78	2 429 879,63
242	316 480,17	2 429 838,40
243	316 499,86	2 429 802,45
244	316 525,99	2 429 754,07
245	316 532,86	2 429 720,54
246	316 493,06	2 429 712,81
247	316 450,14	2 429 704,42
248	316 432,60	2 429 725,02
249	316 409,15	2 429 752,38
250	316 421,27	2 429 757,46
251	316 419,72	2 429 761,15
252	316 404,00	2 429 754,56
253	316 403,73	2 429 752,54
254	316 429,56	2 429 722,42
255	316 448,61	2 429 700,04
256	316 493,82	2 429 708,88
257	316 533,81	2 429 716,64
258	316 543,88	2 429 681,17
259	316 554,66	2 429 639,72
260	316 560,50	2 429 631,77
261	316 556,90	2 429 632,10
262	316 517,99	2 429 629,16
263	316 500,73	2 429 648,74
264	316 469,72	2 429 682,86
265	316 440,41	2 429 658,15
266	316 411,98	2 429 634,72
267	316 389,26	2 429 661,26
268	316 363,02	2 429 691,48
269	316 360,00	2 429 688,86
270	316 386,22	2 429 658,66
271	316 411,50	2 429 629,14
272	316 442,96	2 429 655,07
273	316 469,36	2 429 677,32
274	316 497,74	2 429 646,08
275	316 516,31	2 429 625,02
276	316 557,02	2 429 628,10
277	316 563,98	2 429 627,40
278	316 570,65	2 429 621,95
279	316 606,41	2 429 583,07
280	316 638,37	2 429 550,36
281	316 626,18	2 429 515,44
282	316 611,40	2 429 475,53
283	316 598,16	2 429 437,66
284	316 584,94	2 429 399,97
285	316 570,66	2 429 359,52
286	316 556,40	2 429 318,94
287	316 544,17	2 429 282,35
288	316 531,13	2 429 246,44
289	316 518,72	2 429 211,36
290	316 504,36	2 429 169,33
291	316 493,66	2 429 135,09
98	316 497,48	2 429 133,90
292	316 365,48	2 429 941,72
293	316 352,92	2 429 972,94
294	316 369,11	2 429 997,87
295	316 379,61	2 430 017,10
296	316 360,23	2 430 046,42



297	316 341,21	2 430 075,42
298	316 329,43	2 430 092,92
299	316 298,54	2 430 109,52
300	316 275,80	2 430 121,48
301	316 248,12	2 430 136,34
302	316 228,39	2 430 147,24
303	316 196,98	2 430 163,40
304	316 157,82	2 430 184,30
305	316 138,22	2 430 175,53
306	316 126,48	2 430 170,21
307	316 142,55	2 430 179,30
308	316 167,08	2 430 193,88
309	316 196,03	2 430 210,65
310	316 235,95	2 430 234,48
311	316 264,00	2 430 259,99
312	316 281,06	2 430 238,66
313	316 304,76	2 430 208,50
314	316 307,90	2 430 210,98
315	316 284,20	2 430 241,14
316	316 266,96	2 430 262,70
317	316 288,30	2 430 282,26
318	316 313,47	2 430 318,05
319	316 335,10	2 430 283,04
320	316 338,50	2 430 285,14
321	316 315,97	2 430 321,61
322	316 337,92	2 430 352,80
323	316 370,68	2 430 337,89
324	316 388,07	2 430 307,66
325	316 409,64	2 430 275,38
326	316 411,58	2 430 275,16
327	316 431,98	2 430 297,46
328	316 456,34	2 430 323,88
329	316 453,40	2 430 326,60
330	316 429,04	2 430 300,17
331	316 411,04	2 430 280,50
332	316 391,50	2 430 309,70
333	316 375,58	2 430 337,40
334	316 422,94	2 430 336,84
335	316 422,98	2 430 340,84
336	316 372,54	2 430 341,44
337	316 340,26	2 430 356,13
338	316 364,39	2 430 390,56
339	316 378,60	2 430 410,58
340	316 384,57	2 430 414,22
341	316 415,14	2 430 432,60
342	316 438,04	2 430 446,60
343	316 459,73	2 430 416,48
344	316 478,88	2 430 390,14
345	316 501,79	2 430 358,59
346	316 523,29	2 430 329,40
347	316 547,92	2 430 295,50
348	316 551,16	2 430 297,85
349	316 527,09	2 430 330,98
350	316 531,88	2 430 348,45
351	316 528,02	2 430 349,51
352	316 524,07	2 430 335,08
353	316 505,02	2 430 360,94
354	316 482,12	2 430 392,48
355	316 462,98	2 430 418,82
356	316 441,46	2 430 448,69
357	316 463,44	2 430 462,04
358	316 461,36	2 430 465,46
359	316 437,54	2 430 450,98



360	316 413,06	2 430 436,01
361	316 382,50	2 430 417,64
362	316 375,81	2 430 413,56
363	316 361,12	2 430 392,86
364	316 335,61	2 430 356,46
365	316 311,94	2 430 322,83
366	316 285,33	2 430 284,96
367	316 262,88	2 430 264,38
368	316 233,41	2 430 237,58
369	316 194,02	2 430 214,10
370	316 165,06	2 430 197,33
371	316 140,56	2 430 182,77
372	316 109,04	2 430 164,94
373	316 097,57	2 430 162,76
374	316 097,77	2 430 159,20
375	316 110,90	2 430 158,76
376	316 139,86	2 430 171,88
377	316 157,75	2 430 179,80
378	316 195,11	2 430 159,87
379	316 226,50	2 430 143,72
380	316 246,20	2 430 132,83
381	316 272,24	2 430 118,85
382	316 254,04	2 430 080,10
383	316 238,72	2 430 046,00
384	316 208,00	2 430 054,66
385	316 206,92	2 430 050,82
386	316 240,96	2 430 041,20
387	316 257,66	2 430 078,42
388	316 275,78	2 430 116,97
389	316 296,67	2 430 105,98
390	316 326,64	2 430 089,90
391	316 334,73	2 430 077,88
392	316 312,28	2 430 084,76
393	316 311,11	2 430 080,94
394	316 338,28	2 430 072,60
395	316 355,92	2 430 045,70
396	316 340,86	2 430 032,88
397	316 343,44	2 430 029,83
398	316 358,14	2 430 042,34
399	316 374,95	2 430 016,92
400	316 365,64	2 429 999,86
401	316 348,42	2 429 973,37
402	316 361,76	2 429 940,24
292	316 365,48	2 429 941,72
403	316 279,32	2 429 886,50
404	316 265,58	2 429 917,48
405	316 255,06	2 429 941,34
406	316 258,23	2 429 948,01
407	316 258,66	2 429 951,29
408	316 268,04	2 429 977,44
409	316 264,26	2 429 978,80
410	316 254,76	2 429 952,29
411	316 254,36	2 429 949,14
412	316 251,52	2 429 943,22
413	316 240,22	2 429 941,68
414	316 240,76	2 429 937,72
415	316 251,64	2 429 939,20
416	316 261,92	2 429 915,87
417	316 275,66	2 429 884,88
403	316 279,32	2 429 886,50