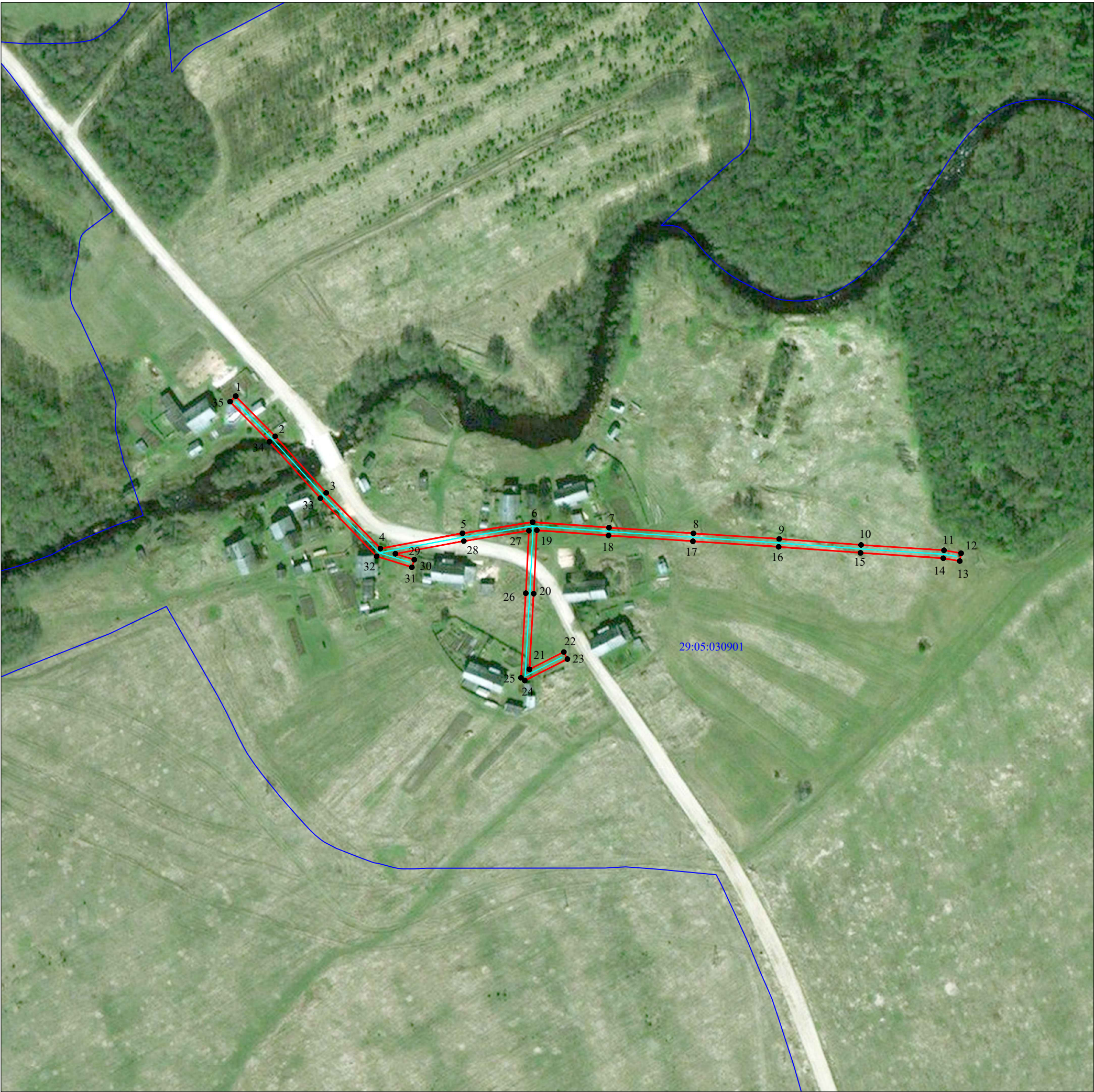


Схема расположения границ публичного сервитута объекта электросетевого хозяйства: «ВЛ- 0,4 кВ от КТП-40 кВА "Дергуново" ВЛ-10 кВ "№ 1" ПС "Кречетово"», расположенного по адресу: Архангельская область, Каргопольский район	Утверждена
Площадь испрашиваемого публичного сервитута 2 051 кв.м.	(наименование документа об утверждении, включая
Каталог координат: Приложение 1 на 1 листе	наименования органов государственной власти или
Система координат: МСК-29, зона 2	органов местного самоуправления, принявших
Земли кадастрового квартала, в отношении которого испрашивается публичный сервитут: 29:05:030901	решение об утверждении схемы или подписавших соглашение о перераспределении земельных участков)
	от _____ № _____



Масштаб 1:2000

- Условные обозначения:
- проектные границы публичного сервитута;

- граница объекта электросетевого хозяйства;

:149

- границы и кадастровый номер земельного участка сведения о котором содержатся в ЕГРН;

29:05:090120

- номер и граница кадастрового квартала;

1 ●

- обозначение и номер характерной точки проектных границ публичного сервитута;

:4322(1)

-обозначение контура многоконтурного земельного участка.

**Каталог координат границ публичного сервитута
объекта электросетевого хозяйства: «ВЛ- 0,4 кВ от КТП-40 кВА "Дергуново" ВЛ-10 кВ "№ 1"
ПС "Кречетово"»**

Площадь публичного сервитута: 2 051 кв.м.		
Метод определения координат: Метод спутниковых геодезических измерений (определений)		
Система координат: МСК - 29, зона 2		
Средняя квадратичная погрешность определения координат характерных точек контура (Mt) = 0,10 м		
Обозначение характерных точек границ	Координаты, м	
	X	Y
1	2	3
1	251 669,69	2 424 788,58
2	251 649,44	2 424 808,45
3	251 620,82	2 424 834,27
4	251 592,74	2 424 861,62
5	251 600,42	2 424 903,07
6	251 606,09	2 424 938,47
7	251 603,30	2 424 977,04
8	251 600,38	2 425 019,65
9	251 597,57	2 425 062,94
10	251 594,54	2 425 104,27
11	251 591,81	2 425 146,14
12	251 590,33	2 425 154,79
13	251 586,39	2 425 154,11
14	251 587,82	2 425 145,78
15	251 590,54	2 425 104,00
16	251 593,57	2 425 062,67
17	251 596,38	2 425 019,38
18	251 599,31	2 424 976,76
19	251 601,96	2 424 940,60
20	251 569,93	2 424 939,02
21	251 531,72	2 424 936,85
22	251 540,44	2 424 954,24
23	251 536,86	2 424 956,04
24	251 526,05	2 424 934,48
25	251 527,42	2 424 932,58
26	251 570,14	2 424 935,02
27	251 601,74	2 424 936,58
28	251 596,48	2 424 903,73
29	251 590,08	2 424 869,19
30	251 587,08	2 424 878,72
31	251 583,26	2 424 877,52
32	251 588,84	2 424 859,76
33	251 618,11	2 424 831,32
34	251 646,67	2 424 805,56
35	251 666,89	2 424 785,72
1	251 669,69	2 424 788,58