

Схема расположения границ публичного сервитута объекта электросетевого хозяйства:
«ВЛ-0,4 кВ от КТП "Большая Середка - Игнашевская" , ВЛ-0,4 кВ КТП "Кириллово", ВЛ-0,4 кВ КТП "Кустово (Лашутино, Есино)",ВЛ-0,4 кВ от КТП "Лазаревская", ВЛ-0,4 кВ от КТП "Лодыгино", ВЛ-0,4 кВ от КТП "Пономарево", ВЛ-0,4 кВ от КТП "Евсеево" , ВЛ-0,4 кВ от КТП "Еремеевская" , ВЛ-0,4 кВ от КТП "Большая Кондратовская",ВЛ-0,4 кВ от КТП "Малая Кондратовская", ВЛ-0,4 кВ от КТП "Демидовская" ,ВЛ-0,4 кВ от КТП-100 кВА "Нокола" ,ВЛ-0,4 кВ от КТП "Кабрино",ВЛ-0,4 кВ от КТП-160 кВА "Нокола",ВЛ-0,4кВ от КТП-250 кВА "Казаково (пилорама)", ВЛ-0,4кВ от КТП-630 кВА "Кузино",ВЛ-0,4 кВ от КТП-160 кВА "Лазаревская зерноток" , ВЛ-0,4кВ от КТП-160 кВА "Лазаревская ПТО",ВЛ-0,4кВ от КТП-160 кВА "Казаково ПТО", ВЛ-0,4кВ от КТП-100 кВА "Детский сад",ВЛ-0,4 кВ от КТП-250 кВА "Казаково"»,
расположенного по адресу: Архангельская область, Каргопольский район

Площадь испрашиваемого публичного сервитута 72 672 кв.м.

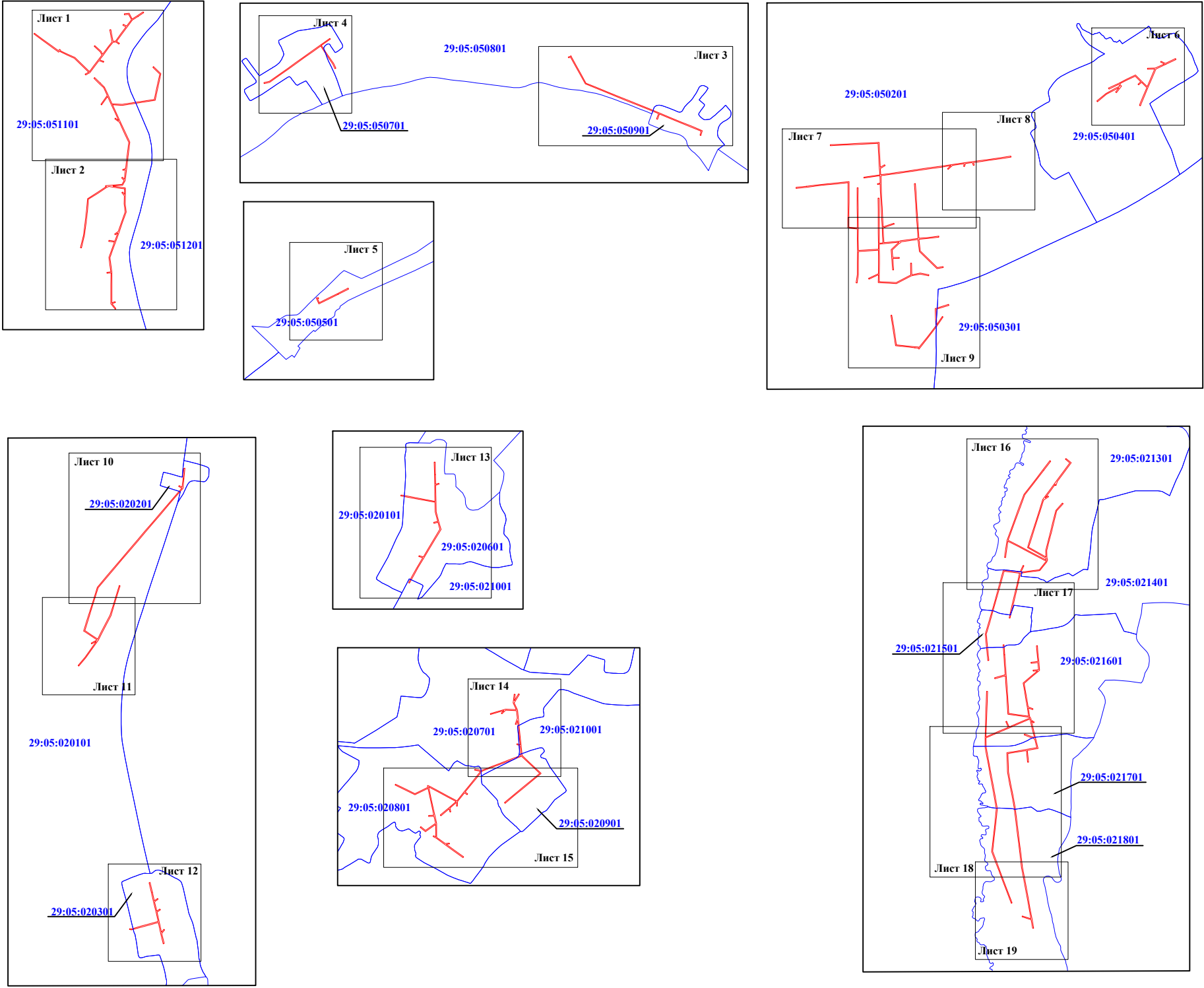
Каталог координат: Приложение 1 на 20 листах

Система координат: МСК-29, зона 2

Кадастровые номера земельных участков и земли кадастровых кварталов, в отношении которых испрашивается публичный сервитут: Приложение 2

| |
|--|
| Утверждена |
| (наименование документа об утверждении, включая |
| наименования органов государственной власти или |
| органов местного самоуправления, принявших |
| решение об утверждении схемы или подписавших |
| соглашение о перераспределении земельных участков) |
| от № |

Схема расположения выносных листов



Масштаб 1:20000

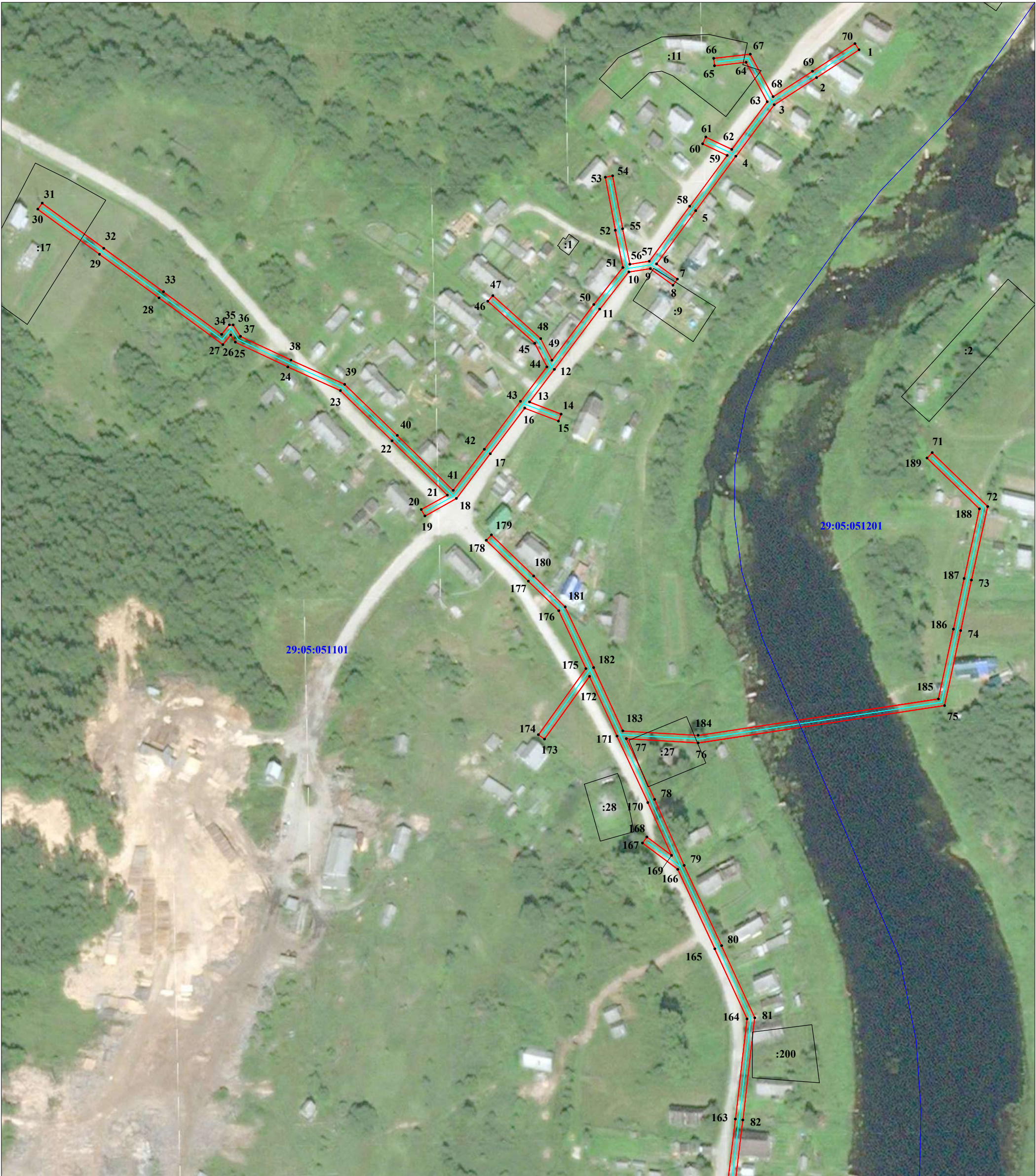
Условные обозначения:

- проектные границы публичного сервитута;
- номер и граница кадастрового квартала;

Схема расположения границ публичного сервитута объекта электросетевого хозяйства:

«ВЛ-0,4 кВ от КТП "Большая Середка - Игнашевская" , ВЛ-0,4 кВ КТП "Кириллово", ВЛ-0,4 кВ КТП "Кустово (Лашутино, Есино)", ВЛ-0,4 кВ от КТП "Лазаревская", ВЛ-0,4 кВ от КТП "Лодыгино", ВЛ-0,4 кВ от КТП "Пономарево", ВЛ-0,4 кВ от КТП "Евсеево" , ВЛ-0,4 кВ от КТП "Еремеевская" ,ВЛ-0,4 кВ от КТП "Большая Кондратовская",ВЛ-0,4 кВ от КТП "Малая Кондратовская", ВЛ-0,4 кВ от КТП "Демидовская" ,ВЛ-0,4 кВ от КТП-100 кВА "Нокола" ,ВЛ-0,4 кВ от КТП "Кабрино",ВЛ-0,4 кВ от КТП-160 кВА "Нокола", ВЛ-0,4кВ от КТП-250 кВА "Казаково (пилорама)",ВЛ-0,4кВ от КТП-630 кВА "Кузино",ВЛ-0,4 кВ от КТП-160 кВА "Лазаревская зерноток" , ВЛ-0,4кВ от КТП-160 кВА "Лазаревская ПТО",ВЛ-0,4кВ от КТП-160 кВА "Казаково ПТО",ВЛ-0,4кВ от КТП-100 кВА "Детский сад", ВЛ-0,4 кВ от КТП-250 кВА "Казаково"», расположенного по адресу: Архангельская область, Каргопольский район

Лист 1



Масштаб 1:2000

Условные обозначения:

- проектные границы публичного сервитута;
- граница объекта электросетевого хозяйства;
- границы и кадастровый номер земельного участка сведения о котором содержатся в ЕГРН;
- номер и граница кадастрового квартала;
- обозначение и номер характерной точки проектных границ публичного сервитута;
- обозначение контура многоконтурного земельного участка.

Схема расположения границ публичного сервитута объекта электросетевого хозяйства:

«ВЛ-0,4 кВ от КТП "Большая Середка - Игнашевская" , ВЛ-0,4 кВ КТП "Кириллово", ВЛ-0,4 кВ КТП "Кустово (Лашутино, Есино)",
ВЛ-0,4 кВ от КТП "Лазаревская", ВЛ-0,4 кВ от КТП "Лодыгино", ВЛ-0,4 кВ от КТП "Пономарево", ВЛ-0,4 кВ от КТП "Евсеево" ,
ВЛ-0,4 кВ от КТП "Еремеевская" ,ВЛ-0,4 кВ от КТП "Большая Кондратовская",ВЛ-0,4 кВ от КТП "Малая Кондратовская",
ВЛ-0,4 кВ от КТП "Демидовская" ,ВЛ-0,4 кВ от КТП-100 кВА "Нокола" ,ВЛ-0,4 кВ от КТП "Кабрино",ВЛ-0,4 кВ от КТП-160 кВА "Нокола",
ВЛ-0,4кВ от КТП-250 кВА "Казаково (пилорама)",ВЛ-0,4кВ от КТП-630 кВА "Кузино",ВЛ-0,4 кВ от КТП-160 кВА "Лазаревская зерноток" ,
ВЛ-0,4кВ от КТП-160 кВА "Лазаревская ПТО",ВЛ-0,4кВ от КТП-160 кВА "Казаково ПТО",ВЛ-0,4кВ от КТП-100 кВА "Детский сад",
ВЛ-0,4 кВ от КТП-250 кВА "Казаково"», расположенного по адресу: Архангельская область, Каргопольский район



Масштаб 1:2000

Условные обозначения:

- проектные границы публичного сервитута;
- граница объекта электросетевого хозяйства;
- границы и кадастровый номер земельного участка сведения о котором содержатся в ЕГРН;
- номер и граница кадастрового квартала;
- обозначение и номер характерной точки проектных границ публичного сервитута;
- обозначение контура многоконтурного земельного участка.

Схема расположения границ публичного сервитута объекта электросетевого хозяйства:
«ВЛ-0,4 кВ от КТП "Большая Середка - Игнашевская" , ВЛ-0,4 кВ КТП "Кириллово", ВЛ-0,4 кВ КТП "Кустово (Лашутино, Есино)",
ВЛ-0,4 кВ от КТП "Лазаревская", ВЛ-0,4 кВ от КТП "Лодыгино", ВЛ-0,4 кВ от КТП "Пономарево", ВЛ-0,4 кВ от КТП "Евсеево" ,
ВЛ-0,4 кВ от КТП "Еремеевская" ,ВЛ-0,4 кВ от КТП "Большая Кондратовская",ВЛ-0,4 кВ от КТП "Малая Кондратовская",
ВЛ-0,4 кВ от КТП "Демидовская" ,ВЛ-0,4 кВ от КТП-100 кВА "Нокола" ,ВЛ-0,4 кВ от КТП "Кабрино",ВЛ-0,4 кВ от КТП-160 кВА "Нокола",
ВЛ-0,4кВ от КТП-250 кВА "Казаково (пилорама)",ВЛ-0,4кВ от КТП-630 кВА "Кузино",ВЛ-0,4 кВ от КТП-160 кВА "Лазаревская зерноток" ,
ВЛ-0,4кВ от КТП-160 кВА "Лазаревская ПТО",ВЛ-0,4кВ от КТП-160 кВА "Казаково ПТО",ВЛ-0,4кВ от КТП-100 кВА "Детский сад",
ВЛ-0,4 кВ от КТП-250 кВА "Казаково"», расположенного по адресу: Архангельская область, Каргопольский район

Лист 3



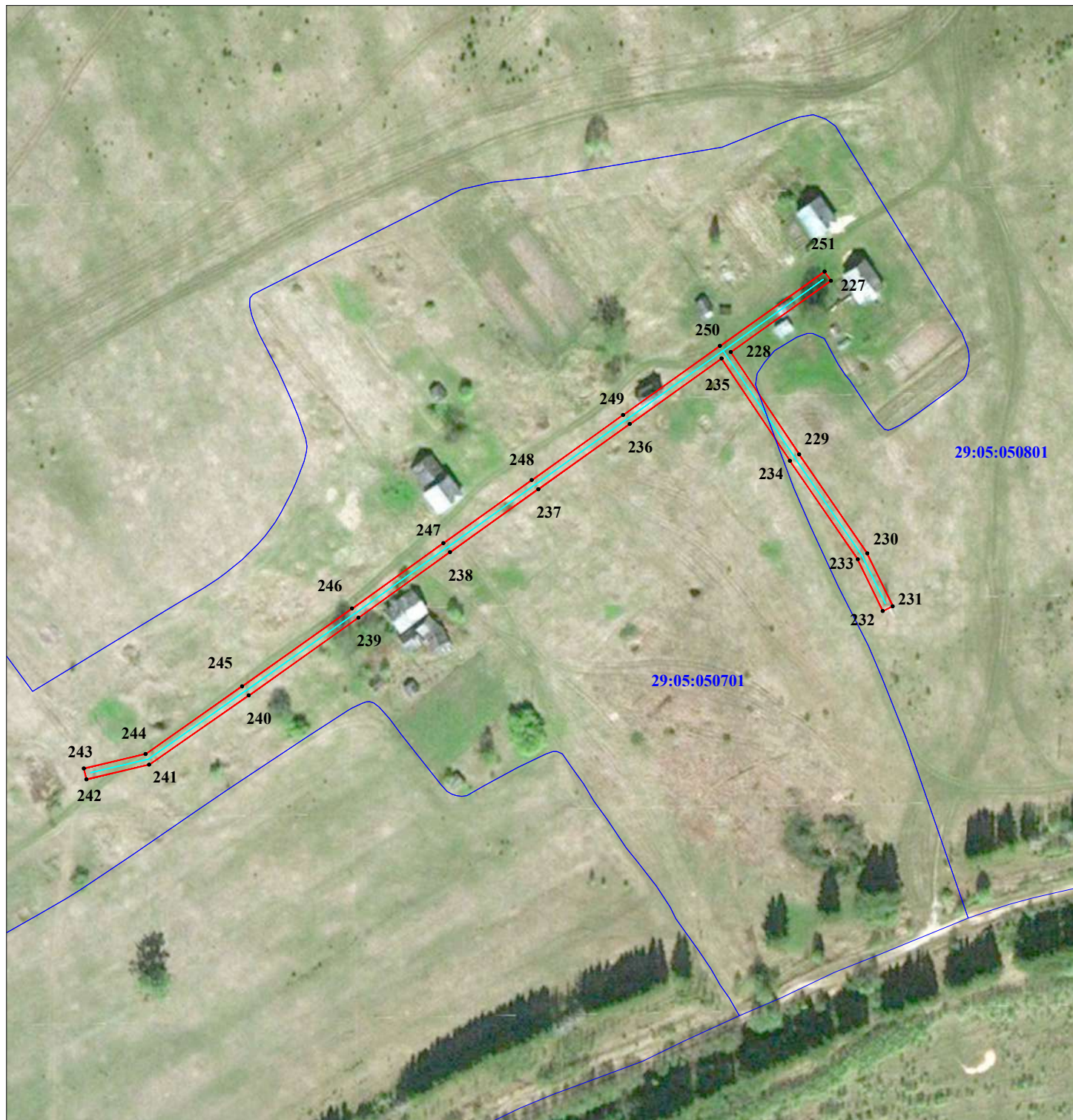
Масштаб 1:2000

Условные обозначения:

- проектные границы публичного сервитута;
- граница объекта электросетевого хозяйства;
- границы и кадастровый номер земельного участка сведения о котором содержатся в ЕГРН;
- номер и граница кадастрового квартала;
- обозначение и номер характерной точки проектных границ публичного сервитута;
- обозначение контура многоконтурного земельного участка.

Схема расположения границ публичного сервитута объекта электросетевого хозяйства:
 «ВЛ-0,4 кВ от КТП "Большая Середка - Игнашевская" , ВЛ-0,4 кВ КТП "Кириллово", ВЛ-0,4 кВ
 КТП "Кустово (Лашутино, Есино)", ВЛ-0,4 кВ от КТП "Лазаревская", ВЛ-0,4 кВ от КТП "Лодыгино",
 ВЛ-0,4 кВ от КТП "Пономарево", ВЛ-0,4 кВ от КТП "Евсеево" , ВЛ-0,4 кВ от КТП "Еремеевская" ,
 ВЛ-0,4 кВ от КТП "Большая Кондратовская", ВЛ-0,4 кВ от КТП "Малая Кондратовская",
 ВЛ-0,4 кВ от КТП "Демидовская" , ВЛ-0,4 кВ от КТП-100 кВА "Нокола" , ВЛ-0,4 кВ от КТП
 "Кабрино", ВЛ-0,4 кВ от КТП-160 кВА "Нокола", ВЛ-0,4кВ от КТП-250 кВА "Казаково (пилорама)",
 ВЛ-0,4кВ от КТП-630 кВА "Кузино", ВЛ-0,4 кВ от КТП-160 кВА "Лазаревская зерноток" ,
 ВЛ-0,4кВ от КТП-160 кВА "Лазаревская ПТО", ВЛ-0,4кВ от КТП-160 кВА "Казаково ПТО",
 ВЛ-0,4кВ от КТП-100 кВА "Детский сад", ВЛ-0,4 кВ от КТП-250 кВА "Казаково"»,
 расположенного по адресу: Архангельская область, Каргопольский район

Лист 4



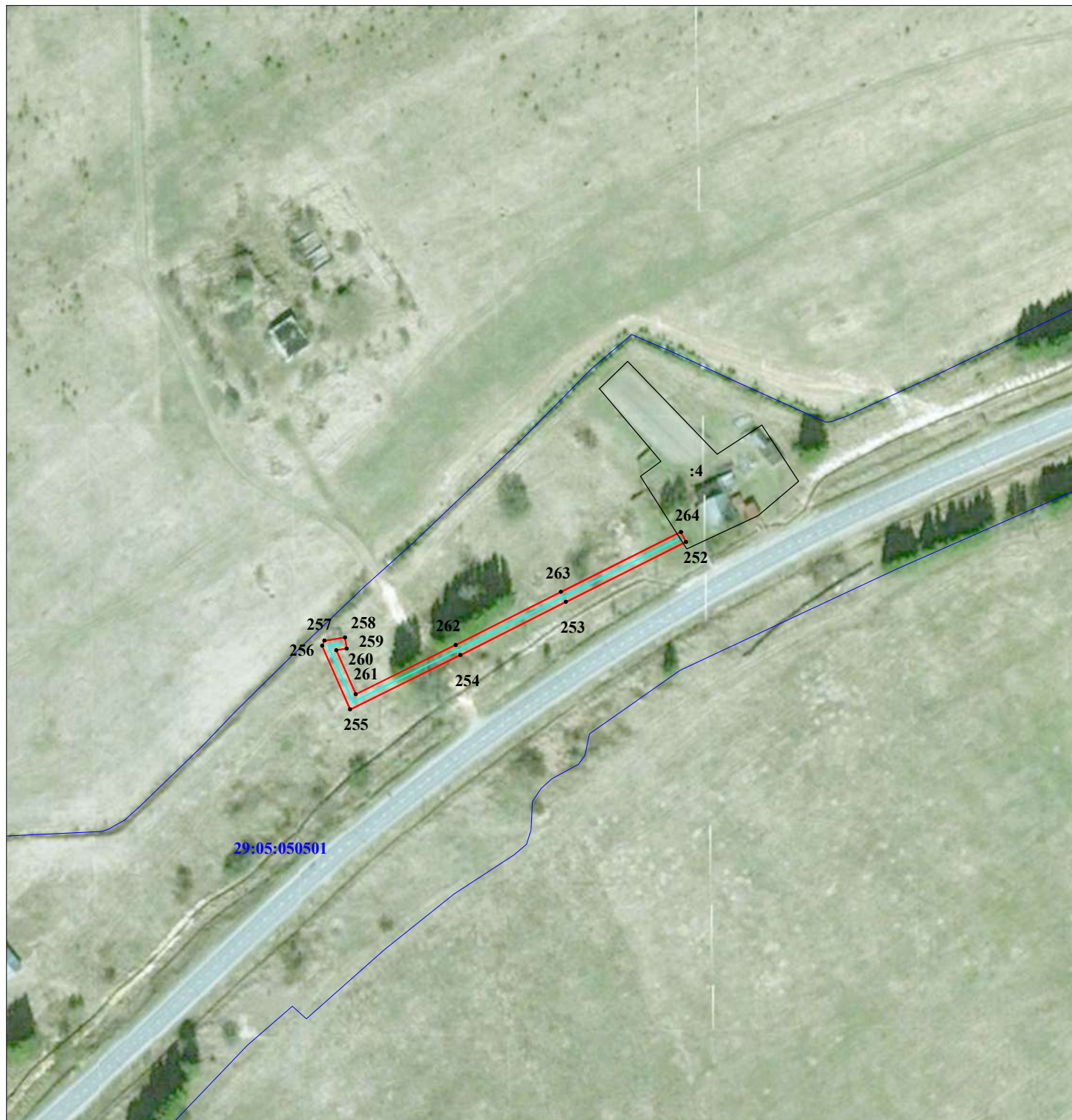
Условные обозначения:

- - проектные границы публичного сервитута;
- - граница объекта электросетевого хозяйства;
- :149 - границы и кадастровый номер земельного участка сведения о котором содержатся в ЕГРН;
- 29:05:040401 - номер и граница кадастрового квартала;
- 1 - обозначение и номер характерной точки проектных границ публичного сервитута;
- 4322(1) - обозначение контура многоконтурного земельного участка.

Масштаб 1:2000

Схема расположения границ публичного сервитута объекта электросетевого хозяйства:
 «ВЛ-0,4 кВ от КТП "Большая Середка - Игнашевская" , ВЛ-0,4 кВ КТП "Кириллово", ВЛ-0,4 кВ
 КТП "Кустово (Лашутино, Есино)", ВЛ-0,4 кВ от КТП "Лазаревская", ВЛ-0,4 кВ от КТП "Лодыгино",
 ВЛ-0,4 кВ от КТП "Пономарево", ВЛ-0,4 кВ от КТП "Евсеево" , ВЛ-0,4 кВ от КТП "Еремеевская" ,
 ВЛ-0,4 кВ от КТП "Большая Кондратовская", ВЛ-0,4 кВ от КТП "Малая Кондратовская",
 ВЛ-0,4 кВ от КТП "Демидовская" , ВЛ-0,4 кВ от КТП-100 кВА "Нокола" , ВЛ-0,4 кВ от КТП
 "Кабрино", ВЛ-0,4 кВ от КТП-160 кВА "Нокола", ВЛ-0,4кВ от КТП-250 кВА "Казаково (пилорама)",
 ВЛ-0,4кВ от КТП-630 кВА "Кузино", ВЛ-0,4 кВ от КТП-160 кВА "Лазаревская зерноток" ,
 ВЛ-0,4кВ от КТП-160 кВА "Лазаревская ПТО", ВЛ-0,4кВ от КТП-160 кВА "Казаково ПТО",
 ВЛ-0,4кВ от КТП-100 кВА "Детский сад", ВЛ-0,4 кВ от КТП-250 кВА "Казаково"»,
 расположенного по адресу: Архангельская область, Каргопольский район

Лист 5



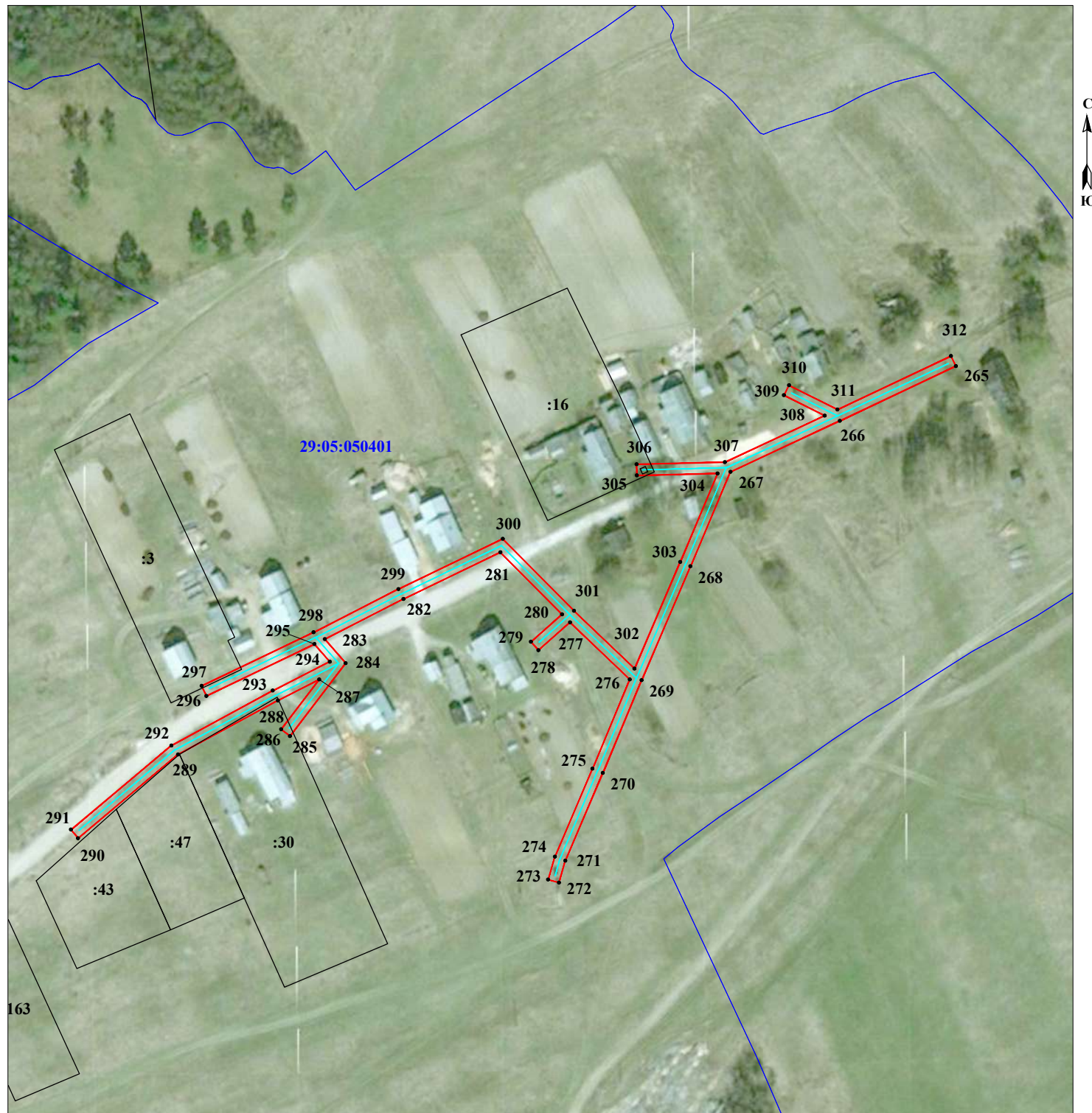
Условные обозначения:

- - проектные границы публичного сервитута;
- - граница объекта электросетевого хозяйства;
- :149 - границы и кадастровый номер земельного участка сведения о котором содержатся в ЕГРН;
- 29:05:040401 - номер и граница кадастрового квартала;
- 1 - обозначение и номер характерной точки проектных границ публичного сервитута;
- :4322(1) - обозначение контура многоконтурного земельного участка.

Масштаб 1:2000

Схема расположения границ публичного сервитута объекта электросетевого хозяйства:
 «ВЛ-0,4 кВ от КТП "Большая Середка - Игнашевская" , ВЛ-0,4 кВ КТП "Кириллово", ВЛ-0,4 кВ
 КТП "Кустово (Лашутино, Есино)", ВЛ-0,4 кВ от КТП "Лазаревская", ВЛ-0,4 кВ от КТП "Лодыгино",
 ВЛ-0,4 кВ от КТП "Пономарево", ВЛ-0,4 кВ от КТП "Евсеево" , ВЛ-0,4 кВ от КТП "Еремеевская" ,
 ВЛ-0,4 кВ от КТП "Большая Кондратовская", ВЛ-0,4 кВ от КТП "Малая Кондратовская",
 ВЛ-0,4 кВ от КТП "Демидовская" , ВЛ-0,4 кВ от КТП-100 кВА "Нокола" , ВЛ-0,4 кВ от КТП
 "Кабрино", ВЛ-0,4 кВ от КТП-160 кВА "Нокола", ВЛ-0,4кВ от КТП-250 кВА "Казаково (пилорама)",
 ВЛ-0,4кВ от КТП-630 кВА "Кузино", ВЛ-0,4 кВ от КТП-160 кВА "Лазаревская зерноток" ,
 ВЛ-0,4кВ от КТП-160 кВА "Лазаревская ПТО", ВЛ-0,4кВ от КТП-160 кВА "Казаково ПТО",
 ВЛ-0,4кВ от КТП-100 кВА "Детский сад", ВЛ-0,4 кВ от КТП-250 кВА "Казаково"»,
 расположенного по адресу: Архангельская область, Каргопольский район

Лист 6



Условные обозначения:

- - проектные границы публичного сервитута;
- - граница объекта электросетевого хозяйства;
- :149 - границы и кадастровый номер земельного участка сведения о котором содержатся в ЕГРН;
- 29:05:040401 - номер и граница кадастрового квартала;
- 1 - обозначение и номер характерной точки проектных границ публичного сервитута;
- :4322(1) - обозначение контура многоконтурного земельного участка.

Масштаб 1:2000

Схема расположения границ публичного сервитута объекта электросетевого хозяйства:
«ВЛ-0,4 кВ от КТП "Большая Середка - Игнашевская" , ВЛ-0,4 кВ КТП "Кириллово", ВЛ-0,4 кВ КТП "Кустово (Лашутино, Есино)",
ВЛ-0,4 кВ от КТП "Лазаревская", ВЛ-0,4 кВ от КТП "Лодыгино", ВЛ-0,4 кВ от КТП "Пономарево", ВЛ-0,4 кВ от КТП "Евсеево" ,
ВЛ-0,4 кВ от КТП "Еремеевская" ,ВЛ-0,4 кВ от КТП "Большая Кондратовская",ВЛ-0,4 кВ от КТП "Малая Кондратовская",
ВЛ-0,4 кВ от КТП "Демидовская" ,ВЛ-0,4 кВ от КТП-100 кВА "Нокола" ,ВЛ-0,4 кВ от КТП "Кабрино",ВЛ-0,4 кВ от КТП-160 кВА "Нокола",
ВЛ-0,4кВ от КТП-250 кВА "Казаково (пилорама)",ВЛ-0,4кВ от КТП-630 кВА "Кузино",ВЛ-0,4 кВ от КТП-160 кВА "Лазаревская зерноток" ,
ВЛ-0,4кВ от КТП-160 кВА "Лазаревская ПТО",ВЛ-0,4кВ от КТП-160 кВА "Казаково ПТО",ВЛ-0,4кВ от КТП-100 кВА "Детский сад",
ВЛ-0,4 кВ от КТП-250 кВА "Казаково"», расположенного по адресу: Архангельская область, Каргопольский район

Лист 7



Масштаб 1:2000

Условные обозначения:

- проектные границы публичного сервитута;
- граница объекта электросетевого хозяйства;
- границы и кадастровый номер земельного участка сведения о котором содержатся в ЕГРН;
- номер и граница кадастрового квартала;
- обозначение и номер характерной точки проектных границ публичного сервитута;
- обозначение контура многоконтурного земельного участка.

Схема расположения границ публичного сервитута объекта электросетевого хозяйства:
 «ВЛ-0,4 кВ от КТП "Большая Середка - Игнашевская" , ВЛ-0,4 кВ КТП "Кириллово", ВЛ-0,4 кВ
 КТП "Кустово (Лашутино, Есино)", ВЛ-0,4 кВ от КТП "Лазаревская", ВЛ-0,4 кВ от КТП "Лодыгино",
 ВЛ-0,4 кВ от КТП "Пономарево", ВЛ-0,4 кВ от КТП "Евсеево", ВЛ-0,4 кВ от КТП "Еремеевская" ,
 ВЛ-0,4 кВ от КТП "Большая Кондратовская", ВЛ-0,4 кВ от КТП "Малая Кондратовская",
 ВЛ-0,4 кВ от КТП "Демидовская" ,ВЛ-0,4 кВ от КТП-100 кВА "Нокола" ,ВЛ-0,4 кВ от КТП
 "Кабрино", ВЛ-0,4 кВ от КТП-160 кВА "Нокола", ВЛ-0,4кВ от КТП-250 кВА "Казаково (пилорама)",
 ВЛ-0,4кВ от КТП-630 кВА "Кузино", ВЛ-0,4 кВ от КТП-160 кВА "Лазаревская зерноток" ,
 ВЛ-0,4кВ от КТП-160 кВА "Лазаревская ПТО", ВЛ-0,4кВ от КТП-160 кВА "Казаково ПТО",
 ВЛ-0,4кВ от КТП-100 кВА "Детский сад", ВЛ-0,4 кВ от КТП-250 кВА "Казаково"»,
 расположенного по адресу: Архангельская область, Каргопольский район

Лист 8



Условные обозначения:

- - проектные границы публичного сервитута;
- - граница объекта электросетевого хозяйства;
- :149 - границы и кадастровый номер земельного участка сведения о котором содержатся в ЕГРН;
- 29:05:040401 - номер и граница кадастрового квартала;
- 1 - обозначение и номер характерной точки проектных границ публичного сервитута;
- :4322(1) - обозначение контура многоконтурного земельного участка.

Масштаб 1:2000

Схема расположения границ публичного сервитута объекта электросетевого хозяйства:
«ВЛ-0,4 кВ от КТП "Большая Середка - Игнашевская" , ВЛ-0,4 кВ КТП "Кириллово", ВЛ-0,4 кВ КТП "Кустово (Лашутино, Есино)",
ВЛ-0,4 кВ от КТП "Лазаревская", ВЛ-0,4 кВ от КТП "Лодыгино", ВЛ-0,4 кВ от КТП "Пономарево", ВЛ-0,4 кВ от КТП "Евсеево" ,
ВЛ-0,4 кВ от КТП "Еремеевская" ,ВЛ-0,4 кВ от КТП "Большая Кондратовская",ВЛ-0,4 кВ от КТП "Малая Кондратовская",
ВЛ-0,4 кВ от КТП "Демидовская" ,ВЛ-0,4 кВ от КТП-100 кВА "Нокола" ,ВЛ-0,4 кВ от КТП "Кабрино",ВЛ-0,4 кВ от КТП-160 кВА "Нокола",
ВЛ-0,4кВ от КТП-250 кВА "Казаково (пилорама)",ВЛ-0,4кВ от КТП-630 кВА "Кузино",ВЛ-0,4 кВ от КТП-160 кВА "Лазаревская зерноток" ,
ВЛ-0,4кВ от КТП-160 кВА "Лазаревская ПТО",ВЛ-0,4кВ от КТП-160 кВА "Казаково ПТО",ВЛ-0,4кВ от КТП-100 кВА "Детский сад",
ВЛ-0,4 кВ от КТП-250 кВА "Казаково"», расположенного по адресу: Архангельская область, Каргопольский район



Масштаб 1:2000

| | |
|---------------------|--|
| | - проектные границы публичного сервитута; |
| | - граница объекта электросетевого хозяйства; |
| :149 | - границы и кадастровый номер земельного участка сведения о котором содержатся в ЕГРН; |
| <u>29:05:040401</u> | - номер и граница кадастрового квартала; |
| 1 ● | - обозначение и номер характерной точки проектных границ публичного сервитута; |
| :4322(1) | - обозначение контура многоконтурного земельного участка. |

Схема расположения границ публичного сервитута объекта электросетевого хозяйства:
«ВЛ-0,4 кВ от КТП "Большая Середка - Игнашевская" , ВЛ-0,4 кВ КТП "Кириллово", ВЛ-0,4 кВ КТП "Кустово (Лашутино, Есино)",
ВЛ-0,4 кВ от КТП "Лазаревская", ВЛ-0,4 кВ от КТП "Лодыгино", ВЛ-0,4 кВ от КТП "Пономарево", ВЛ-0,4 кВ от КТП "Евсеево" ,
ВЛ-0,4 кВ от КТП "Еремеевская" ,ВЛ-0,4 кВ от КТП "Большая Кондратовская",ВЛ-0,4 кВ от КТП "Малая Кондратовская",
ВЛ-0,4 кВ от КТП "Демидовская" ,ВЛ-0,4 кВ от КТП-100 кВА "Нокола" ,ВЛ-0,4 кВ от КТП "Кабрино",ВЛ-0,4 кВ от КТП-160 кВА "Нокола",
ВЛ-0,4кВ от КТП-250 кВА "Казаково (пилорама)",ВЛ-0,4кВ от КТП-630 кВА "Кузино",ВЛ-0,4 кВ от КТП-160 кВА "Лазаревская зерноток" ,
ВЛ-0,4кВ от КТП-160 кВА "Лазаревская ПТО",ВЛ-0,4кВ от КТП-160 кВА "Казаково ПТО",ВЛ-0,4кВ от КТП-100 кВА "Детский сад",
ВЛ-0,4 кВ от КТП-250 кВА "Казаково"», расположенного по адресу: Архангельская область, Каргопольский район

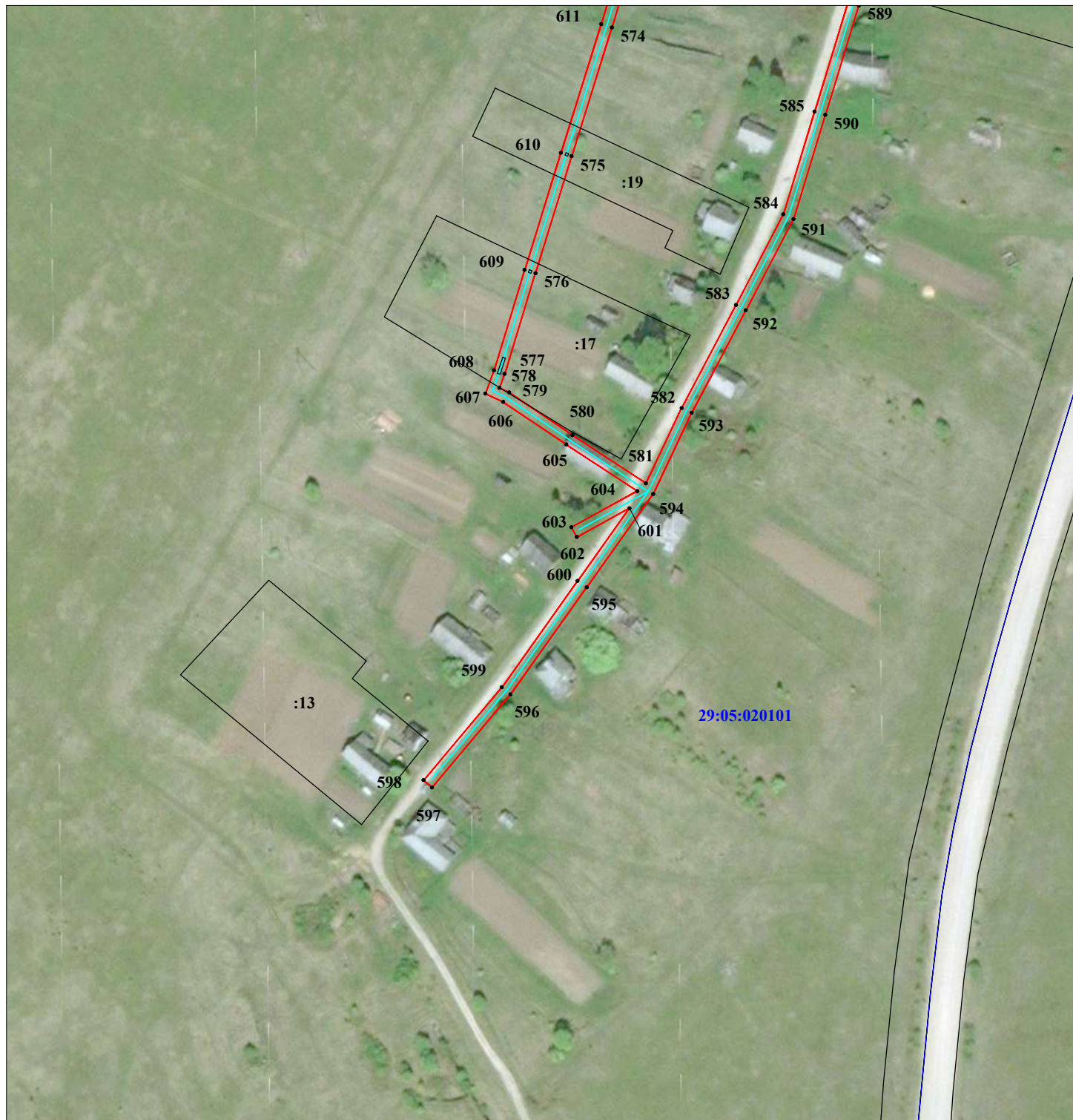


Масштаб 1:2000

- Условные обозначения:**
- проектные границы публичного сервитута;
 - граница объекта электросетевого хозяйства;
 - границы и кадастровый номер земельного участка сведения о котором содержатся в ЕГРН;
 - номер и граница кадастрового квартала;
 - обозначение и номер характерной точки проектных границ публичного сервитута;
 - обозначение контура многоконтурного земельного участка.

Схема расположения границ публичного сервитута объекта электросетевого хозяйства:
 «ВЛ-0,4 кВ от КТП "Большая Середка - Игнашевская" , ВЛ-0,4 кВ КТП "Кириллово", ВЛ-0,4 кВ
 КТП "Кустово (Лашутино, Есино)", ВЛ-0,4 кВ от КТП "Лазаревская", ВЛ-0,4 кВ от КТП "Лодыгино",
 ВЛ-0,4 кВ от КТП "Пономарево", ВЛ-0,4 кВ от КТП "Евсеево" , ВЛ-0,4 кВ от КТП "Еремеевская" ,
 ВЛ-0,4 кВ от КТП "Большая Кондратовская", ВЛ-0,4 кВ от КТП "Малая Кондратовская",
 ВЛ-0,4 кВ от КТП "Демидовская" , ВЛ-0,4 кВ от КТП-100 кВА "Нокола" , ВЛ-0,4 кВ от КТП
 "Кабрино", ВЛ-0,4 кВ от КТП-160 кВА "Нокола", ВЛ-0,4кВ от КТП-250 кВА "Казаково (пилорама)",
 ВЛ-0,4кВ от КТП-630 кВА "Кузино", ВЛ-0,4 кВ от КТП-160 кВА "Лазаревская зерноток" ,
 ВЛ-0,4кВ от КТП-160 кВА "Лазаревская ПТО", ВЛ-0,4кВ от КТП-160 кВА "Казаково ПТО",
 ВЛ-0,4кВ от КТП-100 кВА "Детский сад", ВЛ-0,4 кВ от КТП-250 кВА "Казаково"»,
 расположенного по адресу: Архангельская область, Каргопольский район

Лист 11



Условные обозначения:

- - проектные границы публичного сервитута;
- - граница объекта электросетевого хозяйства;
- :149 - границы и кадастровый номер земельного участка сведения о котором содержатся в ЕГРН;
- 29:05:040401 - номер и граница кадастрового квартала;
- 1 - обозначение и номер характерной точки проектных границ публичного сервитута;
- 4322(1) - обозначение контура многоконтурного земельного участка.

Масштаб 1:2000

Схема расположения границ публичного сервитута объекта электросетевого хозяйства:
 «ВЛ-0,4 кВ от КТП "Большая Середка - Игнашевская" , ВЛ-0,4 кВ КТП "Кириллово", ВЛ-0,4 кВ
 КТП "Кустово (Лашутино, Есино)", ВЛ-0,4 кВ от КТП "Лазаревская", ВЛ-0,4 кВ от КТП "Лодыгино",
 ВЛ-0,4 кВ от КТП "Пономарево", ВЛ-0,4 кВ от КТП "Евсеево" , ВЛ-0,4 кВ от КТП "Еремеевская" ,
 ВЛ-0,4 кВ от КТП "Большая Кондратовская", ВЛ-0,4 кВ от КТП "Малая Кондратовская",
 ВЛ-0,4 кВ от КТП "Демидовская" , ВЛ-0,4 кВ от КТП-100 кВА "Нокола" , ВЛ-0,4 кВ от КТП
 "Кабрино", ВЛ-0,4 кВ от КТП-160 кВА "Нокола", ВЛ-0,4кВ от КТП-250 кВА "Казаково (пилорама)",
 ВЛ-0,4кВ от КТП-630 кВА "Кузино", ВЛ-0,4 кВ от КТП-160 кВА "Лазаревская зерноток" ,
 ВЛ-0,4кВ от КТП-160 кВА "Лазаревская ПТО", ВЛ-0,4кВ от КТП-160 кВА "Казаково ПТО",
 ВЛ-0,4кВ от КТП-100 кВА "Детский сад", ВЛ-0,4 кВ от КТП-250 кВА "Казаково"»,
 расположенного по адресу: Архангельская область, Каргопольский район

Лист 12



Условные обозначения:

- - проектные границы публичного сервитута;
- - граница объекта электросетевого хозяйства;
- :149 - границы и кадастровый номер земельного участка сведения о котором содержатся в ЕГРН;
- 29:05:040401 - номер и граница кадастрового квартала;
- 1 - обозначение и номер характерной точки проектных границ публичного сервитута;
- 4322(1) - обозначение контура многоконтурного земельного участка.

Масштаб 1:2000

Схема расположения границ публичного сервитута объекта электросетевого хозяйства:
«ВЛ-0,4 кВ от КТП "Большая Середка - Игнашевская" , ВЛ-0,4 кВ КТП "Кириллово", ВЛ-0,4 кВ КТП "Кустово (Лашутино, Есино)",
ВЛ-0,4 кВ от КТП "Лазаревская", ВЛ-0,4 кВ от КТП "Лодыгино", ВЛ-0,4 кВ от КТП "Пономарево", ВЛ-0,4 кВ от КТП "Евсеево" ,
ВЛ-0,4 кВ от КТП "Еремеевская" ,ВЛ-0,4 кВ от КТП "Большая Кондратовская",ВЛ-0,4 кВ от КТП "Малая Кондратовская",
ВЛ-0,4 кВ от КТП "Демидовская" ,ВЛ-0,4 кВ от КТП-100 кВА "Нокола" ,ВЛ-0,4 кВ от КТП "Кабрино",ВЛ-0,4 кВ от КТП-160 кВА "Нокола",
ВЛ-0,4кВ от КТП-250 кВА "Казаково (пилорама)",ВЛ-0,4кВ от КТП-630 кВА "Кузино",ВЛ-0,4 кВ от КТП-160 кВА "Лазаревская зерноток" ,
ВЛ-0,4кВ от КТП-160 кВА "Лазаревская ПТО",ВЛ-0,4кВ от КТП-160 кВА "Казаково ПТО",ВЛ-0,4кВ от КТП-100 кВА "Детский сад",
ВЛ-0,4 кВ от КТП-250 кВА "Казаково"», расположенного по адресу: Архангельская область, Каргопольский район



Масштаб 1:2000

- Условные обозначения:**
- проектные границы публичного сервитута;
 - граница объекта электросетевого хозяйства;
 - границы и кадастровый номер земельного участка сведения о котором содержатся в ЕГРН;
 - номер и граница кадастрового квартала;
 - обозначение и номер характерной точки проектных границ публичного сервитута;
 - обозначение контура многоконтурного земельного участка.

Схема расположения границ публичного сервитута объекта электросетевого хозяйства:
 «ВЛ-0,4 кВ от КТП "Большая Середка - Игнашевская" , ВЛ-0,4 кВ КТП "Кириллово", ВЛ-0,4 кВ
 КТП "Кустово (Лашутино, Есино)", ВЛ-0,4 кВ от КТП "Лазаревская", ВЛ-0,4 кВ от КТП "Лодыгино",
 ВЛ-0,4 кВ от КТП "Пономарево", ВЛ-0,4 кВ от КТП "Евсеево" , ВЛ-0,4 кВ от КТП "Еремеевская" ,
 ВЛ-0,4 кВ от КТП "Большая Кондратовская", ВЛ-0,4 кВ от КТП "Малая Кондратовская",
 ВЛ-0,4 кВ от КТП "Демидовская" , ВЛ-0,4 кВ от КТП-100 кВА "Нокола" , ВЛ-0,4 кВ от КТП
 "Кабрино", ВЛ-0,4 кВ от КТП-160 кВА "Нокола", ВЛ-0,4кВ от КТП-250 кВА "Казаково (пилорама)",
 ВЛ-0,4кВ от КТП-630 кВА "Кузино", ВЛ-0,4 кВ от КТП-160 кВА "Лазаревская зерноток" ,
 ВЛ-0,4кВ от КТП-160 кВА "Лазаревская ПТО", ВЛ-0,4кВ от КТП-160 кВА "Казаково ПТО",
 ВЛ-0,4кВ от КТП-100 кВА "Детский сад", ВЛ-0,4 кВ от КТП-250 кВА "Казаково"»,
 расположенного по адресу: Архангельская область, Каргопольский район

Лист 14



Условные обозначения:

- - проектные границы публичного сервитута;
- - граница объекта электросетевого хозяйства;
- :149 - границы и кадастровый номер земельного участка сведения о котором содержатся в ЕГРН;
- 29:05:040401 - номер и граница кадастрового квартала;
- 1 - обозначение и номер характерной точки проектных границ публичного сервитута;
- :4322(1) - обозначение контура многоконтурного земельного участка.

Масштаб 1:2000

Лист 15



Условные обозначения:

- | | |
|---|--|
| | - проектные границы публичного сервитута; |
| | - граница объекта электросетевого хозяйства; |
| :149 | - границы и кадастровый номер земельного участка сведения о котором содержатся в ЕГРН; |
| <u>29:05:040401</u> | - номер и граница кадастрового квартала; |
| 1 ● | - обозначение и номер характерной точки проектных границ публичного сервитута; |
| :4322(1) | - обозначение контура многоконтурного земельного участка. |

Схема расположения границ публичного сервитута объекта электросетевого хозяйства:
«ВЛ-0,4 кВ от КТП "Большая Середка - Игнашевская" , ВЛ-0,4 кВ КТП "Кириллово", ВЛ-0,4 кВ КТП "Кустово (Лашутино, Есино)",
ВЛ-0,4 кВ от КТП "Лазаревская", ВЛ-0,4 кВ от КТП "Лодыгино", ВЛ-0,4 кВ от КТП "Пономарево", ВЛ-0,4 кВ от КТП "Евсеево" ,
ВЛ-0,4 кВ от КТП "Еремеевская" ,ВЛ-0,4 кВ от КТП "Большая Кондратовская",ВЛ-0,4 кВ от КТП "Малая Кондратовская",
ВЛ-0,4 кВ от КТП "Демидовская" ,ВЛ-0,4 кВ от КТП-100 кВА "Нокола" ,ВЛ-0,4 кВ от КТП "Кабрино",ВЛ-0,4 кВ от КТП-160 кВА "Нокола",
ВЛ-0,4кВ от КТП-250 кВА "Казаково (пилорама)",ВЛ-0,4кВ от КТП-630 кВА "Кузино",ВЛ-0,4 кВ от КТП-160 кВА "Лазаревская зерноток" ,
ВЛ-0,4кВ от КТП-160 кВА "Лазаревская ПТО",ВЛ-0,4кВ от КТП-160 кВА "Казаково ПТО",ВЛ-0,4кВ от КТП-100 кВА "Детский сад",
ВЛ-0,4 кВ от КТП-250 кВА "Казаково"», расположенного по адресу: Архангельская область, Каргопольский район



Масштаб 1:2000

- Условные обозначения:**
- проектные границы публичного сервитута;
 - граница объекта электросетевого хозяйства;
 - границы и кадастровый номер земельного участка сведения о котором содержатся в ЕГРН;
 - номер и граница кадастрового квартала;
 - обозначение и номер характерной точки проектных границ публичного сервитута;
 - обозначение контура многоконтурного земельного участка.

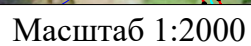
Схема расположения границ публичного сервитута объекта электросетевого хозяйства:
«ВЛ-0,4 кВ от КТП "Большая Середка - Игнашевская" , ВЛ-0,4 кВ КТП "Кириллово", ВЛ-0,4 кВ КТП "Кустово (Лашутино, Есино)",
ВЛ-0,4 кВ от КТП "Лазаревская", ВЛ-0,4 кВ от КТП "Лодыгино", ВЛ-0,4 кВ от КТП "Пономарево", ВЛ-0,4 кВ от КТП "Евсеево" ,
ВЛ-0,4 кВ от КТП "Еремеевская" ,ВЛ-0,4 кВ от КТП "Большая Кондратовская",ВЛ-0,4 кВ от КТП "Малая Кондратовская",
ВЛ-0,4 кВ от КТП "Демидовская" ,ВЛ-0,4 кВ от КТП-100 кВА "Нокола" ,ВЛ-0,4 кВ от КТП "Кабрино",ВЛ-0,4 кВ от КТП-160 кВА "Нокола",
ВЛ-0,4кВ от КТП-250 кВА "Казаково (пилорама)",ВЛ-0,4кВ от КТП-630 кВА "Кузино",ВЛ-0,4 кВ от КТП-160 кВА "Лазаревская зерноток" ,
ВЛ-0,4кВ от КТП-160 кВА "Лазаревская ПТО",ВЛ-0,4кВ от КТП-160 кВА "Казаково ПТО",ВЛ-0,4кВ от КТП-100 кВА "Детский сад",
ВЛ-0,4 кВ от КТП-250 кВА "Казаково"», расположенного по адресу: Архангельская область, Каргопольский район



Масштаб 1:2000

- Условные обозначения:**
- проектные границы публичного сервитута;
 - граница объекта электросетевого хозяйства;
 - границы и кадастровый номер земельного участка сведения о котором содержатся в ЕГРН;
 - номер и граница кадастрового квартала;
 - обозначение и номер характерной точки проектных границ публичного сервитута;
 - обозначение контура многоконтурного земельного участка.

«ВЛ-0,4 кВ от КТП "Большая Середка - Игнашевская" , ВЛ-0,4 кВ КТП "Кириллово", ВЛ-0,4 кВ КТП "Кустово (Лашутино, Есино)", ВЛ-0,4 кВ от КТП "Лазаревская", ВЛ-0,4 кВ от КТП "Лодыгино", ВЛ-0,4 кВ от КТП "Пономарево", ВЛ-0,4 кВ от КТП "Евсеево" , ВЛ-0,4 кВ от КТП "Еремеевская" ,ВЛ-0,4 кВ от КТП "Большая Кондратовская",ВЛ-0,4 кВ от КТП "Малая Кондратовская", ВЛ-0,4 кВ от КТП "Демидовская" ,ВЛ-0,4 кВ от КТП-100 кВА "Нокола" ,ВЛ-0,4 кВ от КТП "Кабрино",ВЛ-0,4 кВ от КТП-160 кВА "Нокола", ВЛ-0,4кВ от КТП-250 кВА "Казаково (пилорама)",ВЛ-0,4кВ от КТП-630 кВА "Кузино",ВЛ-0,4 кВ от КТП-160 кВА "Лазаревская зерноток" , ВЛ-0,4кВ от КТП-160 кВА "Лазаревская ПТО",ВЛ-0,4кВ от КТП-160 кВА "Казаково ПТО",ВЛ-0,4кВ от КТП-100 кВА "Детский сад", ВЛ-0,4 кВ от КТП-250 кВА "Казаково"», расположенного по адресу: Архангельская область, Каргопольский район



| | |
|---------------------|--|
| | - проектные границы публичного сервитута; |
| | - граница объекта электросетевого хозяйства; |
| :149 | - границы и кадастровый номер земельного участка сведения о котором содержатся в ЕГРН; |
| <u>29:05:040401</u> | - номер и граница кадастрового квартала; |
| I ● | - обозначение и номер характерной точки проектных границ публичного сервитута; |
| :4322(1) | -обозначение контура многоконтурного земельного участка. |

Схема расположения границ публичного сервитута объекта электросетевого хозяйства:
 «ВЛ-0,4 кВ от КТП "Большая Середка - Игнашевская" , ВЛ-0,4 кВ КТП "Кириллово", ВЛ-0,4 кВ
 КТП "Кустово (Лашутино, Есино)", ВЛ-0,4 кВ от КТП "Лазаревская", ВЛ-0,4 кВ от КТП "Лодыгино",
 ВЛ-0,4 кВ от КТП "Пономарево", ВЛ-0,4 кВ от КТП "Евсеево" , ВЛ-0,4 кВ от КТП "Еремеевская" ,
 ВЛ-0,4 кВ от КТП "Большая Кондратовская", ВЛ-0,4 кВ от КТП "Малая Кондратовская",
 ВЛ-0,4 кВ от КТП "Демидовская" , ВЛ-0,4 кВ от КТП-100 кВА "Нокола" , ВЛ-0,4 кВ от КТП
 "Кабрино", ВЛ-0,4 кВ от КТП-160 кВА "Нокола", ВЛ-0,4кВ от КТП-250 кВА "Казаково (пилорама)",
 ВЛ-0,4кВ от КТП-630 кВА "Кузино", ВЛ-0,4 кВ от КТП-160 кВА "Лазаревская зерноток" ,
 ВЛ-0,4кВ от КТП-160 кВА "Лазаревская ПТО", ВЛ-0,4кВ от КТП-160 кВА "Казаково ПТО",
 ВЛ-0,4кВ от КТП-100 кВА "Детский сад", ВЛ-0,4 кВ от КТП-250 кВА "Казаково"»,
 расположенного по адресу: Архангельская область, Каргопольский район

Лист 19



Условные обозначения:

- - проектные границы публичного сервитута;
- - граница объекта электросетевого хозяйства;
- :149 - границы и кадастровый номер земельного участка сведения о котором содержатся в ЕГРН;
- 29:05:040401 - номер и граница кадастрового квартала;
- 1 - обозначение и номер характерной точки проектных границ публичного сервитута;
- :4322(1) - обозначение контура многоконтурного земельного участка.

Масштаб 1:2000

**Каталог координат границ публичного сервитута
объекта электросетевого хозяйства: «ВЛ-0,4 кВ от КТП "Большая Середка - Игнашевская" , ВЛ-0,4 кВ КТП "Кириллово", ВЛ-0,4 кВ КТП "Кустово (Лашутино, Есино)", ВЛ-0,4 кВ от КТП "Лазаревская", ВЛ-0,4 кВ от КТП "Лодыгино", ВЛ-0,4 кВ от КТП "Пономарево", ВЛ-0,4 кВ от КТП "Евсеево" , ВЛ-0,4 кВ от КТП "Еремеевская" , ВЛ-0,4 кВ от КТП "Большая Кондратовская", ВЛ-0,4 кВ от КТП "Малая Кондратовская", ВЛ-0,4 кВ от КТП "Демидовская" , ВЛ-0,4 кВ от КТП-100 кВА "Нокола" , ВЛ-0,4 кВ от КТП "Кабрино", ВЛ-0,4 кВ от КТП-160 кВА "Нокола", ВЛ-0,4кВ от КТП-250 кВА "Казаково (пилорама)", ВЛ-0,4кВ от КТП-630 кВА "Кузино", ВЛ-0,4 кВ от КТП-160 кВА "Лазаревская зерноток" , ВЛ-0,4кВ от КТП-160 кВА "Лазаревская ПТО", ВЛ-0,4кВ от КТП-160 кВА "Казаково ПТО", ВЛ-0,4кВ от КТП-100 кВА "Детский сад", ВЛ-0,4 кВ от КТП-250 кВА "Казаково"»**

| Площадь публичного сервитута: 72 672 кв.м. | | |
|---|----------------------|--------------|
| Метод определения координат: Метод спутниковых геодезических измерений (определений) | | |
| Система координат: МСК - 29, зона 2 | | |
| Средняя квадратичная погрешность определения координат характерных точек контура (Мт) = 0,10 м | | |
| Обозначение характерных точек границ | Координаты, м | |
| | X | Y |
| 1 | 2 | 3 |
| 1 | | |
| 1 | 309 909,08 | 2 477 306,63 |
| 2 | 309 894,20 | 2 477 283,88 |
| 3 | 309 879,58 | 2 477 261,18 |
| 4 | 309 852,00 | 2 477 240,62 |
| 5 | 309 822,80 | 2 477 219,08 |
| 6 | 309 794,30 | 2 477 198,08 |
| 7 | 309 786,12 | 2 477 209,28 |
| 8 | 309 782,88 | 2 477 206,92 |
| 9 | 309 791,77 | 2 477 194,77 |
| 10 | 309 790,00 | 2 477 183,29 |
| 11 | 309 770,07 | 2 477 167,62 |
| 12 | 309 737,70 | 2 477 143,32 |
| 13 | 309 720,30 | 2 477 129,99 |
| 14 | 309 713,80 | 2 477 146,92 |
| 15 | 309 710,06 | 2 477 145,49 |
| 16 | 309 716,98 | 2 477 127,46 |
| 17 | 309 692,50 | 2 477 108,97 |
| 18 | 309 668,54 | 2 477 090,80 |
| 19 | 309 659,16 | 2 477 073,92 |
| 20 | 309 662,67 | 2 477 072,00 |
| 21 | 309 670,32 | 2 477 085,98 |
| 22 | 309 699,47 | 2 477 056,34 |
| 23 | 309 726,37 | 2 477 028,68 |
| 24 | 309 739,12 | 2 477 000,47 |
| 25 | 309 752,38 | 2 476 972,34 |
| 26 | 309 756,22 | 2 476 969,90 |
| 27 | 309 751,06 | 2 476 965,64 |
| 28 | 309 776,12 | 2 476 931,48 |
| 29 | 309 799,48 | 2 476 899,50 |
| 30 | 309 823,62 | 2 476 866,50 |
| 31 | 309 826,86 | 2 476 868,86 |
| 32 | 309 802,70 | 2 476 901,86 |
| 33 | 309 779,35 | 2 476 933,84 |
| 34 | 309 756,51 | 2 476 964,96 |
| 35 | 309 761,61 | 2 476 969,14 |
| 36 | 309 761,58 | 2 476 971,18 |
| 37 | 309 755,50 | 2 476 975,13 |
| 38 | 309 742,76 | 2 477 002,14 |
| 39 | 309 729,71 | 2 477 030,94 |
| 40 | 309 702,34 | 2 477 059,14 |

| | | |
|-----|------------|--------------|
| 41 | 309 672,87 | 2 477 089,08 |
| 42 | 309 694,90 | 2 477 105,78 |
| 43 | 309 720,60 | 2 477 125,18 |
| 44 | 309 739,12 | 2 477 139,36 |
| 45 | 309 751,74 | 2 477 132,84 |
| 46 | 309 774,32 | 2 477 107,68 |
| 47 | 309 777,30 | 2 477 110,34 |
| 48 | 309 754,23 | 2 477 136,02 |
| 49 | 309 742,66 | 2 477 142,04 |
| 50 | 309 772,49 | 2 477 164,43 |
| 51 | 309 792,36 | 2 477 180,06 |
| 52 | 309 812,36 | 2 477 175,98 |
| 53 | 309 840,80 | 2 477 170,65 |
| 54 | 309 841,54 | 2 477 174,58 |
| 55 | 309 813,14 | 2 477 179,90 |
| 56 | 309 794,12 | 2 477 183,78 |
| 57 | 309 795,72 | 2 477 194,16 |
| 58 | 309 825,16 | 2 477 215,86 |
| 59 | 309 852,43 | 2 477 235,96 |
| 60 | 309 858,72 | 2 477 222,78 |
| 61 | 309 862,33 | 2 477 224,50 |
| 62 | 309 855,70 | 2 477 238,39 |
| 63 | 309 881,24 | 2 477 257,42 |
| 64 | 309 902,43 | 2 477 246,08 |
| 65 | 309 900,55 | 2 477 229,18 |
| 66 | 309 904,53 | 2 477 228,74 |
| 67 | 309 906,72 | 2 477 248,33 |
| 68 | 309 883,92 | 2 477 260,53 |
| 69 | 309 897,55 | 2 477 281,69 |
| 70 | 309 912,42 | 2 477 304,44 |
| 1 | 309 909,08 | 2 477 306,63 |
| 2 | | |
| 71 | 309 693,08 | 2 477 345,86 |
| 72 | 309 664,22 | 2 477 375,55 |
| 73 | 309 624,80 | 2 477 366,82 |
| 74 | 309 597,68 | 2 477 361,08 |
| 75 | 309 557,53 | 2 477 352,43 |
| 76 | 309 537,54 | 2 477 220,32 |
| 77 | 309 539,81 | 2 477 181,92 |
| 78 | 309 507,18 | 2 477 197,10 |
| 79 | 309 471,86 | 2 477 212,88 |
| 80 | 309 428,78 | 2 477 232,94 |
| 81 | 309 390,16 | 2 477 250,72 |
| 82 | 309 335,38 | 2 477 244,34 |
| 83 | 309 283,15 | 2 477 237,92 |
| 84 | 309 236,08 | 2 477 232,23 |
| 85 | 309 217,40 | 2 477 222,39 |
| 86 | 309 215,70 | 2 477 198,24 |
| 87 | 309 214,34 | 2 477 183,24 |
| 88 | 309 210,30 | 2 477 209,65 |
| 89 | 309 206,84 | 2 477 233,54 |
| 90 | 309 176,46 | 2 477 233,32 |
| 91 | 309 143,26 | 2 477 232,32 |
| 92 | 309 110,56 | 2 477 236,30 |
| 93 | 309 068,96 | 2 477 221,68 |
| 94 | 309 030,79 | 2 477 208,36 |
| 95 | 308 990,82 | 2 477 194,04 |
| 96 | 308 957,34 | 2 477 181,90 |
| 97 | 308 927,75 | 2 477 171,48 |
| 98 | 308 901,40 | 2 477 174,92 |
| 99 | 308 869,06 | 2 477 179,28 |
| 100 | 308 820,13 | 2 477 178,89 |
| 101 | 308 768,81 | 2 477 178,75 |

| | | |
|-----|------------|--------------|
| 102 | 308 746,60 | 2 477 179,00 |
| 103 | 308 751,57 | 2 477 191,88 |
| 104 | 308 747,84 | 2 477 193,32 |
| 105 | 308 742,81 | 2 477 180,28 |
| 106 | 308 723,26 | 2 477 195,57 |
| 107 | 308 720,80 | 2 477 192,42 |
| 108 | 308 743,00 | 2 477 175,06 |
| 109 | 308 768,78 | 2 477 174,75 |
| 110 | 308 820,14 | 2 477 174,89 |
| 111 | 308 866,55 | 2 477 175,28 |
| 112 | 308 864,76 | 2 477 159,52 |
| 113 | 308 868,73 | 2 477 159,06 |
| 114 | 308 870,55 | 2 477 175,04 |
| 115 | 308 900,86 | 2 477 170,95 |
| 116 | 308 928,52 | 2 477 167,51 |
| 117 | 308 958,70 | 2 477 178,14 |
| 118 | 308 989,83 | 2 477 189,42 |
| 119 | 308 992,72 | 2 477 166,54 |
| 120 | 308 996,69 | 2 477 167,04 |
| 121 | 308 993,68 | 2 477 190,82 |
| 122 | 309 025,98 | 2 477 202,38 |
| 123 | 309 019,00 | 2 477 192,84 |
| 124 | 309 022,23 | 2 477 190,48 |
| 125 | 309 032,70 | 2 477 204,78 |
| 126 | 309 070,29 | 2 477 217,90 |
| 127 | 309 110,86 | 2 477 232,26 |
| 128 | 309 143,24 | 2 477 228,32 |
| 129 | 309 175,78 | 2 477 229,30 |
| 130 | 309 187,91 | 2 477 219,04 |
| 131 | 309 190,49 | 2 477 222,10 |
| 132 | 309 181,90 | 2 477 229,36 |
| 133 | 309 203,38 | 2 477 229,51 |
| 134 | 309 206,34 | 2 477 209,06 |
| 135 | 309 212,77 | 2 477 166,99 |
| 136 | 309 209,32 | 2 477 159,05 |
| 137 | 309 185,18 | 2 477 122,00 |
| 138 | 309 161,54 | 2 477 085,46 |
| 139 | 309 118,39 | 2 477 081,68 |
| 140 | 309 073,41 | 2 477 076,32 |
| 141 | 309 017,59 | 2 477 069,37 |
| 142 | 308 966,44 | 2 477 056,98 |
| 143 | 308 967,38 | 2 477 053,09 |
| 144 | 309 018,34 | 2 477 065,44 |
| 145 | 309 073,88 | 2 477 072,35 |
| 146 | 309 118,83 | 2 477 077,71 |
| 147 | 309 163,90 | 2 477 081,65 |
| 148 | 309 188,54 | 2 477 119,82 |
| 149 | 309 212,46 | 2 477 156,23 |
| 150 | 309 212,38 | 2 477 153,98 |
| 151 | 309 216,38 | 2 477 153,84 |
| 152 | 309 216,83 | 2 477 166,60 |
| 153 | 309 219,69 | 2 477 197,94 |
| 154 | 309 221,24 | 2 477 219,88 |
| 155 | 309 236,62 | 2 477 228,00 |
| 156 | 309 247,50 | 2 477 218,30 |
| 157 | 309 250,16 | 2 477 221,29 |
| 158 | 309 241,56 | 2 477 228,95 |
| 159 | 309 280,36 | 2 477 233,56 |
| 160 | 309 276,80 | 2 477 224,06 |
| 161 | 309 280,72 | 2 477 222,60 |
| 162 | 309 284,84 | 2 477 234,10 |
| 163 | 309 335,86 | 2 477 240,37 |
| 164 | 309 389,54 | 2 477 246,60 |

| | | |
|-----|------------|--------------|
| 165 | 309 427,10 | 2 477 229,32 |
| 166 | 309 469,74 | 2 477 209,46 |
| 167 | 309 483,88 | 2 477 190,56 |
| 168 | 309 487,08 | 2 477 192,96 |
| 169 | 309 477,25 | 2 477 206,09 |
| 170 | 309 505,53 | 2 477 193,46 |
| 171 | 309 541,16 | 2 477 176,88 |
| 172 | 309 573,14 | 2 477 162,19 |
| 173 | 309 539,56 | 2 477 138,02 |
| 174 | 309 541,90 | 2 477 134,77 |
| 175 | 309 577,31 | 2 477 160,26 |
| 176 | 309 608,34 | 2 477 145,70 |
| 177 | 309 624,17 | 2 477 129,42 |
| 178 | 309 646,11 | 2 477 106,84 |
| 179 | 309 648,98 | 2 477 109,64 |
| 180 | 309 627,04 | 2 477 132,20 |
| 181 | 309 610,42 | 2 477 149,14 |
| 182 | 309 577,93 | 2 477 164,39 |
| 183 | 309 543,93 | 2 477 180,01 |
| 184 | 309 541,55 | 2 477 220,34 |
| 185 | 309 561,06 | 2 477 349,10 |
| 186 | 309 598,51 | 2 477 357,18 |
| 187 | 309 625,64 | 2 477 362,92 |
| 188 | 309 662,94 | 2 477 371,12 |
| 189 | 309 690,22 | 2 477 343,07 |
| 71 | 309 693,08 | 2 477 345,86 |
| 3 | | |
| 190 | 316 868,85 | 2 466 431,82 |
| 191 | 316 873,44 | 2 466 442,28 |
| 192 | 316 835,80 | 2 466 462,92 |
| 193 | 316 801,56 | 2 466 481,94 |
| 194 | 316 764,28 | 2 466 502,86 |
| 195 | 316 748,22 | 2 466 542,88 |
| 196 | 316 729,52 | 2 466 588,24 |
| 197 | 316 712,48 | 2 466 629,56 |
| 198 | 316 696,07 | 2 466 670,32 |
| 199 | 316 678,96 | 2 466 713,78 |
| 200 | 316 661,74 | 2 466 755,98 |
| 201 | 316 644,88 | 2 466 796,62 |
| 202 | 316 626,50 | 2 466 841,18 |
| 203 | 316 608,88 | 2 466 884,24 |
| 204 | 316 592,08 | 2 466 925,23 |
| 205 | 316 574,20 | 2 466 968,72 |
| 206 | 316 554,63 | 2 466 963,24 |
| 207 | 316 555,71 | 2 466 959,40 |
| 208 | 316 571,84 | 2 466 963,90 |
| 209 | 316 588,38 | 2 466 923,71 |
| 210 | 316 605,18 | 2 466 882,72 |
| 211 | 316 622,80 | 2 466 839,66 |
| 212 | 316 640,40 | 2 466 797,02 |
| 213 | 316 619,47 | 2 466 789,24 |
| 214 | 316 620,86 | 2 466 785,50 |
| 215 | 316 641,92 | 2 466 793,32 |
| 216 | 316 658,04 | 2 466 754,47 |
| 217 | 316 675,24 | 2 466 712,30 |
| 218 | 316 692,35 | 2 466 668,84 |
| 219 | 316 708,78 | 2 466 628,06 |
| 220 | 316 725,82 | 2 466 586,72 |
| 221 | 316 744,50 | 2 466 541,38 |
| 222 | 316 761,10 | 2 466 500,07 |
| 223 | 316 799,61 | 2 466 478,44 |
| 224 | 316 833,88 | 2 466 459,42 |
| 225 | 316 868,28 | 2 466 440,54 |

| | | |
|-----|------------|--------------|
| 226 | 316 865,18 | 2 466 433,42 |
| 190 | 316 868,85 | 2 466 431,82 |
| 4 | | |
| 227 | 316 940,34 | 2 465 478,34 |
| 228 | 316 914,94 | 2 465 442,58 |
| 229 | 316 878,40 | 2 465 466,98 |
| 230 | 316 843,13 | 2 465 491,22 |
| 231 | 316 824,28 | 2 465 500,36 |
| 232 | 316 822,54 | 2 465 496,76 |
| 233 | 316 840,99 | 2 465 487,84 |
| 234 | 316 876,16 | 2 465 463,66 |
| 235 | 316 912,62 | 2 465 439,32 |
| 236 | 316 889,22 | 2 465 406,50 |
| 237 | 316 865,99 | 2 465 373,88 |
| 238 | 316 843,56 | 2 465 342,40 |
| 239 | 316 820,18 | 2 465 309,78 |
| 240 | 316 792,47 | 2 465 270,60 |
| 241 | 316 767,80 | 2 465 235,12 |
| 242 | 316 762,56 | 2 465 212,71 |
| 243 | 316 766,45 | 2 465 211,80 |
| 244 | 316 771,61 | 2 465 233,84 |
| 245 | 316 795,74 | 2 465 268,30 |
| 246 | 316 823,45 | 2 465 307,46 |
| 247 | 316 846,80 | 2 465 340,06 |
| 248 | 316 869,25 | 2 465 371,56 |
| 249 | 316 892,48 | 2 465 404,18 |
| 250 | 316 917,08 | 2 465 438,68 |
| 251 | 316 943,60 | 2 465 476,02 |
| 227 | 316 940,34 | 2 465 478,34 |
| 5 | | |
| 252 | 313 852,04 | 2 461 045,96 |
| 253 | 313 830,68 | 2 461 003,16 |
| 254 | 313 811,75 | 2 460 965,60 |
| 255 | 313 792,33 | 2 460 926,21 |
| 256 | 313 815,04 | 2 460 916,25 |
| 257 | 313 816,88 | 2 460 917,06 |
| 258 | 313 818,02 | 2 460 924,38 |
| 259 | 313 814,06 | 2 460 925,00 |
| 260 | 313 813,48 | 2 460 921,31 |
| 261 | 313 797,78 | 2 460 928,20 |
| 262 | 313 815,34 | 2 460 963,83 |
| 263 | 313 834,26 | 2 461 001,37 |
| 264 | 313 855,62 | 2 461 044,18 |
| 252 | 313 852,04 | 2 461 045,96 |
| 6 | | |
| 265 | 313 249,72 | 2 459 841,40 |
| 266 | 313 230,09 | 2 459 799,80 |
| 267 | 313 211,79 | 2 459 760,55 |
| 268 | 313 177,91 | 2 459 746,23 |
| 269 | 313 137,02 | 2 459 728,66 |
| 270 | 313 103,79 | 2 459 714,78 |
| 271 | 313 072,25 | 2 459 701,29 |
| 272 | 313 064,39 | 2 459 699,00 |
| 273 | 313 065,51 | 2 459 695,16 |
| 274 | 313 073,71 | 2 459 697,56 |
| 275 | 313 105,34 | 2 459 711,09 |
| 276 | 313 137,30 | 2 459 724,44 |
| 277 | 313 157,81 | 2 459 702,99 |
| 278 | 313 147,83 | 2 459 691,64 |
| 279 | 313 150,83 | 2 459 689,00 |
| 280 | 313 160,63 | 2 459 700,13 |
| 281 | 313 182,91 | 2 459 678,04 |
| 282 | 313 166,19 | 2 459 643,28 |

| | | |
|-----|------------|--------------|
| 283 | 313 151,81 | 2 459 615,04 |
| 284 | 313 143,14 | 2 459 622,54 |
| 285 | 313 117,00 | 2 459 602,54 |
| 286 | 313 119,43 | 2 459 599,36 |
| 287 | 313 137,29 | 2 459 613,04 |
| 288 | 313 129,78 | 2 459 598,24 |
| 289 | 313 110,42 | 2 459 562,42 |
| 290 | 313 080,34 | 2 459 526,54 |
| 291 | 313 083,42 | 2 459 523,96 |
| 292 | 313 113,62 | 2 459 560,00 |
| 293 | 313 133,31 | 2 459 596,36 |
| 294 | 313 143,68 | 2 459 616,79 |
| 295 | 313 149,97 | 2 459 611,34 |
| 296 | 313 131,40 | 2 459 572,56 |
| 297 | 313 135,02 | 2 459 570,84 |
| 298 | 313 154,22 | 2 459 610,97 |
| 299 | 313 169,76 | 2 459 641,49 |
| 300 | 313 187,74 | 2 459 678,88 |
| 301 | 313 161,95 | 2 459 704,44 |
| 302 | 313 141,23 | 2 459 726,12 |
| 303 | 313 179,48 | 2 459 742,55 |
| 304 | 313 211,21 | 2 459 755,96 |
| 305 | 313 210,54 | 2 459 726,96 |
| 306 | 313 214,54 | 2 459 726,87 |
| 307 | 313 215,27 | 2 459 758,54 |
| 308 | 313 231,96 | 2 459 794,35 |
| 309 | 313 239,31 | 2 459 779,74 |
| 310 | 313 242,87 | 2 459 781,54 |
| 311 | 313 234,12 | 2 459 798,97 |
| 312 | 313 253,34 | 2 459 839,69 |
| 265 | 313 249,72 | 2 459 841,40 |
| 7 | | |
| 313 | 312 908,23 | 2 458 455,61 |
| 314 | 312 909,76 | 2 458 486,37 |
| 315 | 312 911,36 | 2 458 522,33 |
| 316 | 312 912,63 | 2 458 548,94 |
| 317 | 312 914,10 | 2 458 579,88 |
| 318 | 312 915,70 | 2 458 613,45 |
| 319 | 312 917,48 | 2 458 650,92 |
| 320 | 312 880,79 | 2 458 652,86 |
| 321 | 312 848,66 | 2 458 654,62 |
| 322 | 312 817,90 | 2 458 656,30 |
| 323 | 312 828,52 | 2 458 673,62 |
| 324 | 312 825,10 | 2 458 675,72 |
| 325 | 312 813,37 | 2 458 656,58 |
| 326 | 312 788,32 | 2 458 658,49 |
| 327 | 312 793,02 | 2 458 693,53 |
| 328 | 312 797,58 | 2 458 726,59 |
| 329 | 312 802,98 | 2 458 765,43 |
| 330 | 312 809,23 | 2 458 807,89 |
| 331 | 312 816,25 | 2 458 853,98 |
| 332 | 312 822,13 | 2 458 899,04 |
| 333 | 312 829,17 | 2 458 944,98 |
| 334 | 312 836,64 | 2 458 996,31 |
| 335 | 312 840,55 | 2 459 026,43 |
| 336 | 312 846,05 | 2 459 064,94 |
| 337 | 312 850,57 | 2 459 097,63 |
| 338 | 312 857,06 | 2 459 141,92 |
| 339 | 312 862,76 | 2 459 179,52 |
| 340 | 312 858,80 | 2 459 180,12 |
| 341 | 312 853,10 | 2 459 142,50 |
| 342 | 312 846,61 | 2 459 098,18 |
| 343 | 312 842,09 | 2 459 065,49 |

| | | |
|-----|------------|--------------|
| 344 | 312 836,93 | 2 459 029,36 |
| 345 | 312 826,63 | 2 459 032,80 |
| 346 | 312 825,37 | 2 459 029,00 |
| 347 | 312 836,37 | 2 459 025,33 |
| 348 | 312 832,83 | 2 458 997,99 |
| 349 | 312 820,84 | 2 458 993,16 |
| 350 | 312 822,34 | 2 458 989,44 |
| 351 | 312 832,18 | 2 458 993,41 |
| 352 | 312 825,30 | 2 458 946,15 |
| 353 | 312 809,47 | 2 458 927,86 |
| 354 | 312 812,49 | 2 458 925,24 |
| 355 | 312 824,16 | 2 458 938,72 |
| 356 | 312 818,17 | 2 458 899,62 |
| 357 | 312 812,29 | 2 458 854,56 |
| 358 | 312 805,27 | 2 458 808,49 |
| 359 | 312 799,02 | 2 458 766,00 |
| 360 | 312 793,62 | 2 458 727,14 |
| 361 | 312 789,06 | 2 458 694,07 |
| 362 | 312 784,32 | 2 458 658,70 |
| 363 | 312 753,35 | 2 458 659,48 |
| 364 | 312 722,47 | 2 458 660,71 |
| 365 | 312 692,76 | 2 458 661,77 |
| 366 | 312 658,93 | 2 458 663,68 |
| 367 | 312 618,33 | 2 458 665,66 |
| 368 | 312 579,47 | 2 458 667,60 |
| 369 | 312 594,16 | 2 458 710,78 |
| 370 | 312 590,38 | 2 458 712,06 |
| 371 | 312 575,31 | 2 458 667,79 |
| 372 | 312 542,20 | 2 458 669,27 |
| 373 | 312 515,71 | 2 458 670,70 |
| 374 | 312 521,88 | 2 458 734,45 |
| 375 | 312 521,03 | 2 458 735,20 |
| 376 | 312 523,50 | 2 458 736,88 |
| 377 | 312 528,60 | 2 458 775,41 |
| 378 | 312 532,94 | 2 458 807,11 |
| 379 | 312 568,13 | 2 458 804,97 |
| 380 | 312 607,77 | 2 458 802,30 |
| 381 | 312 654,19 | 2 458 799,21 |
| 382 | 312 688,32 | 2 458 797,01 |
| 383 | 312 716,96 | 2 458 795,04 |
| 384 | 312 752,26 | 2 458 792,75 |
| 385 | 312 752,52 | 2 458 796,75 |
| 386 | 312 717,22 | 2 458 799,04 |
| 387 | 312 688,59 | 2 458 801,01 |
| 388 | 312 654,45 | 2 458 803,21 |
| 389 | 312 608,03 | 2 458 806,30 |
| 390 | 312 568,38 | 2 458 808,97 |
| 391 | 312 533,39 | 2 458 811,09 |
| 392 | 312 536,66 | 2 458 846,67 |
| 393 | 312 542,09 | 2 458 890,48 |
| 394 | 312 538,13 | 2 458 890,98 |
| 395 | 312 532,69 | 2 458 847,13 |
| 396 | 312 529,40 | 2 458 811,43 |
| 397 | 312 482,65 | 2 458 816,50 |
| 398 | 312 449,73 | 2 458 850,06 |
| 399 | 312 416,37 | 2 458 884,81 |
| 400 | 312 420,32 | 2 458 907,70 |
| 401 | 312 416,38 | 2 458 908,38 |
| 402 | 312 412,08 | 2 458 883,45 |
| 403 | 312 446,85 | 2 458 847,28 |
| 404 | 312 480,80 | 2 458 812,66 |
| 405 | 312 528,95 | 2 458 807,45 |
| 406 | 312 524,64 | 2 458 775,95 |

| | | |
|-----|------------|--------------|
| 407 | 312 519,77 | 2 458 739,20 |
| 408 | 312 515,54 | 2 458 736,42 |
| 409 | 312 513,82 | 2 458 732,57 |
| 410 | 312 486,23 | 2 458 704,07 |
| 411 | 312 456,35 | 2 458 706,20 |
| 412 | 312 457,15 | 2 458 732,44 |
| 413 | 312 453,15 | 2 458 732,56 |
| 414 | 312 452,35 | 2 458 706,47 |
| 415 | 312 407,24 | 2 458 709,51 |
| 416 | 312 406,98 | 2 458 705,51 |
| 417 | 312 454,15 | 2 458 702,34 |
| 418 | 312 487,82 | 2 458 699,94 |
| 419 | 312 517,50 | 2 458 730,64 |
| 420 | 312 513,97 | 2 458 693,68 |
| 421 | 312 511,52 | 2 458 669,02 |
| 422 | 312 509,83 | 2 458 652,39 |
| 423 | 312 487,81 | 2 458 652,43 |
| 424 | 312 460,77 | 2 458 652,62 |
| 425 | 312 431,21 | 2 458 652,70 |
| 426 | 312 390,16 | 2 458 652,58 |
| 427 | 312 359,78 | 2 458 652,34 |
| 428 | 312 357,70 | 2 458 692,42 |
| 429 | 312 355,86 | 2 458 720,01 |
| 430 | 312 386,63 | 2 458 778,13 |
| 431 | 312 434,08 | 2 458 777,25 |
| 432 | 312 434,16 | 2 458 781,25 |
| 433 | 312 387,81 | 2 458 782,11 |
| 434 | 312 393,76 | 2 458 815,98 |
| 435 | 312 387,14 | 2 458 851,36 |
| 436 | 312 383,20 | 2 458 850,62 |
| 437 | 312 389,74 | 2 458 816,15 |
| 438 | 312 383,52 | 2 458 780,81 |
| 439 | 312 351,85 | 2 458 720,75 |
| 440 | 312 353,70 | 2 458 692,17 |
| 441 | 312 355,98 | 2 458 648,29 |
| 442 | 312 387,04 | 2 458 648,55 |
| 443 | 312 369,73 | 2 458 610,98 |
| 444 | 312 373,37 | 2 458 609,30 |
| 445 | 312 391,45 | 2 458 648,58 |
| 446 | 312 431,20 | 2 458 648,70 |
| 447 | 312 460,75 | 2 458 648,62 |
| 448 | 312 485,66 | 2 458 648,44 |
| 449 | 312 482,97 | 2 458 608,10 |
| 450 | 312 480,27 | 2 458 568,61 |
| 451 | 312 434,38 | 2 458 568,36 |
| 452 | 312 387,86 | 2 458 568,42 |
| 453 | 312 354,40 | 2 458 562,95 |
| 454 | 312 355,04 | 2 458 559,01 |
| 455 | 312 388,34 | 2 458 564,45 |
| 456 | 312 434,38 | 2 458 564,36 |
| 457 | 312 482,13 | 2 458 564,62 |
| 458 | 312 530,52 | 2 458 563,81 |
| 459 | 312 571,16 | 2 458 564,52 |
| 460 | 312 574,09 | 2 458 526,39 |
| 461 | 312 608,39 | 2 458 526,40 |
| 462 | 312 638,49 | 2 458 526,53 |
| 463 | 312 676,99 | 2 458 526,78 |
| 464 | 312 718,51 | 2 458 526,73 |
| 465 | 312 755,95 | 2 458 526,81 |
| 466 | 312 751,31 | 2 458 481,19 |
| 467 | 312 747,55 | 2 458 440,83 |
| 468 | 312 744,10 | 2 458 409,23 |
| 469 | 312 737,89 | 2 458 360,37 |

| | | |
|-----|------------|--------------|
| 470 | 312 733,31 | 2 458 319,12 |
| 471 | 312 737,29 | 2 458 318,68 |
| 472 | 312 741,86 | 2 458 359,88 |
| 473 | 312 748,07 | 2 458 408,75 |
| 474 | 312 751,53 | 2 458 440,41 |
| 475 | 312 755,29 | 2 458 480,81 |
| 476 | 312 760,37 | 2 458 530,83 |
| 477 | 312 718,51 | 2 458 530,73 |
| 478 | 312 676,98 | 2 458 530,78 |
| 479 | 312 638,47 | 2 458 530,53 |
| 480 | 312 608,39 | 2 458 530,40 |
| 481 | 312 577,80 | 2 458 530,39 |
| 482 | 312 575,17 | 2 458 564,51 |
| 483 | 312 619,10 | 2 458 563,77 |
| 484 | 312 656,81 | 2 458 563,58 |
| 485 | 312 694,58 | 2 458 562,95 |
| 486 | 312 735,80 | 2 458 563,24 |
| 487 | 312 735,78 | 2 458 567,24 |
| 488 | 312 694,58 | 2 458 566,95 |
| 489 | 312 656,84 | 2 458 567,58 |
| 490 | 312 619,15 | 2 458 567,77 |
| 491 | 312 572,98 | 2 458 568,55 |
| 492 | 312 530,51 | 2 458 567,81 |
| 493 | 312 484,28 | 2 458 568,58 |
| 494 | 312 486,97 | 2 458 607,83 |
| 495 | 312 489,67 | 2 458 648,43 |
| 496 | 312 511,63 | 2 458 648,39 |
| 497 | 312 555,57 | 2 458 648,15 |
| 498 | 312 603,80 | 2 458 647,87 |
| 499 | 312 649,56 | 2 458 647,80 |
| 500 | 312 694,83 | 2 458 647,33 |
| 501 | 312 694,87 | 2 458 651,33 |
| 502 | 312 649,59 | 2 458 651,80 |
| 503 | 312 603,82 | 2 458 651,87 |
| 504 | 312 555,59 | 2 458 652,15 |
| 505 | 312 513,85 | 2 458 652,38 |
| 506 | 312 515,31 | 2 458 666,72 |
| 507 | 312 541,99 | 2 458 665,27 |
| 508 | 312 576,63 | 2 458 663,73 |
| 509 | 312 618,13 | 2 458 661,66 |
| 510 | 312 658,72 | 2 458 659,68 |
| 511 | 312 692,56 | 2 458 657,77 |
| 512 | 312 722,31 | 2 458 656,71 |
| 513 | 312 750,77 | 2 458 655,58 |
| 514 | 312 748,36 | 2 458 645,54 |
| 515 | 312 752,24 | 2 458 644,60 |
| 516 | 312 754,86 | 2 458 655,44 |
| 517 | 312 783,76 | 2 458 654,72 |
| 518 | 312 774,51 | 2 458 590,63 |
| 519 | 312 778,47 | 2 458 590,05 |
| 520 | 312 787,77 | 2 458 654,52 |
| 521 | 312 814,31 | 2 458 652,50 |
| 522 | 312 848,44 | 2 458 650,62 |
| 523 | 312 880,57 | 2 458 648,86 |
| 524 | 312 913,30 | 2 458 647,09 |
| 525 | 312 911,70 | 2 458 613,65 |
| 526 | 312 910,10 | 2 458 580,07 |
| 527 | 312 908,63 | 2 458 549,14 |
| 528 | 312 907,36 | 2 458 522,52 |
| 529 | 312 905,76 | 2 458 486,55 |
| 530 | 312 904,23 | 2 458 455,81 |
| 313 | 312 908,23 | 2 458 455,61 |

| | | |
|-----|------------|--------------|
| 531 | 312 225,90 | 2 458 702,28 |
| 532 | 312 182,20 | 2 458 709,46 |
| 533 | 312 142,62 | 2 458 715,69 |
| 534 | 312 106,86 | 2 458 721,11 |
| 535 | 312 102,54 | 2 458 760,82 |
| 536 | 312 098,94 | 2 458 795,13 |
| 537 | 312 097,89 | 2 458 808,65 |
| 538 | 312 095,85 | 2 458 810,84 |
| 539 | 312 139,76 | 2 458 845,70 |
| 540 | 312 182,81 | 2 458 879,10 |
| 541 | 312 216,37 | 2 458 877,39 |
| 542 | 312 252,28 | 2 458 876,60 |
| 543 | 312 268,58 | 2 458 929,88 |
| 544 | 312 264,76 | 2 458 931,05 |
| 545 | 312 249,27 | 2 458 880,63 |
| 546 | 312 216,49 | 2 458 881,39 |
| 547 | 312 188,20 | 2 458 882,82 |
| 548 | 312 220,44 | 2 458 904,84 |
| 549 | 312 218,18 | 2 458 908,14 |
| 550 | 312 181,04 | 2 458 882,78 |
| 551 | 312 137,28 | 2 458 848,84 |
| 552 | 312 089,98 | 2 458 811,28 |
| 553 | 312 094,00 | 2 458 806,96 |
| 554 | 312 094,96 | 2 458 794,78 |
| 555 | 312 098,56 | 2 458 760,40 |
| 556 | 312 103,20 | 2 458 717,61 |
| 557 | 312 142,01 | 2 458 711,74 |
| 558 | 312 181,57 | 2 458 705,52 |
| 559 | 312 225,25 | 2 458 698,34 |
| 531 | 312 225,90 | 2 458 702,28 |
| 9 | | |
| 560 | 302 507,62 | 2 449 580,55 |
| 561 | 302 464,40 | 2 449 576,62 |
| 562 | 302 427,50 | 2 449 572,58 |
| 563 | 302 391,56 | 2 449 541,98 |
| 564 | 302 357,06 | 2 449 512,40 |
| 565 | 302 321,07 | 2 449 481,60 |
| 566 | 302 288,04 | 2 449 453,17 |
| 567 | 302 253,00 | 2 449 423,19 |
| 568 | 302 217,02 | 2 449 392,74 |
| 569 | 302 181,56 | 2 449 362,12 |
| 570 | 302 142,87 | 2 449 329,40 |
| 571 | 302 107,12 | 2 449 298,94 |
| 572 | 302 072,76 | 2 449 269,67 |
| 573 | 302 028,64 | 2 449 232,50 |
| 574 | 301 985,46 | 2 449 219,34 |
| 575 | 301 939,58 | 2 449 204,96 |
| 576 | 301 897,86 | 2 449 192,03 |
| 577 | 301 862,00 | 2 449 181,08 |
| 578 | 301 857,00 | 2 449 179,22 |
| 579 | 301 855,36 | 2 449 182,68 |
| 580 | 301 840,14 | 2 449 205,24 |
| 581 | 301 822,96 | 2 449 231,44 |
| 582 | 301 849,81 | 2 449 244,18 |
| 583 | 301 886,48 | 2 449 263,58 |
| 584 | 301 918,89 | 2 449 280,48 |
| 585 | 301 955,48 | 2 449 291,64 |
| 586 | 301 994,50 | 2 449 303,60 |
| 587 | 302 037,90 | 2 449 316,98 |
| 588 | 302 036,72 | 2 449 320,80 |
| 589 | 301 993,33 | 2 449 307,42 |
| 590 | 301 954,30 | 2 449 295,46 |
| 591 | 301 917,20 | 2 449 284,12 |

| | | |
|-----|------------|--------------|
| 592 | 301 884,62 | 2 449 267,12 |
| 593 | 301 848,06 | 2 449 247,77 |
| 594 | 301 819,17 | 2 449 234,06 |
| 595 | 301 785,82 | 2 449 210,33 |
| 596 | 301 747,72 | 2 449 183,17 |
| 597 | 301 714,51 | 2 449 155,18 |
| 598 | 301 717,09 | 2 449 152,12 |
| 599 | 301 750,24 | 2 449 180,06 |
| 600 | 301 788,14 | 2 449 207,07 |
| 601 | 301 814,08 | 2 449 225,56 |
| 602 | 301 803,79 | 2 449 206,78 |
| 603 | 301 807,30 | 2 449 204,86 |
| 604 | 301 820,18 | 2 449 228,38 |
| 605 | 301 836,81 | 2 449 203,04 |
| 606 | 301 851,96 | 2 449 180,58 |
| 607 | 301 854,94 | 2 449 174,19 |
| 608 | 301 863,23 | 2 449 177,28 |
| 609 | 301 899,04 | 2 449 188,20 |
| 610 | 301 940,76 | 2 449 201,14 |
| 611 | 301 986,64 | 2 449 215,52 |
| 612 | 302 030,66 | 2 449 229,00 |
| 613 | 302 075,35 | 2 449 266,62 |
| 614 | 302 109,71 | 2 449 295,90 |
| 615 | 302 145,46 | 2 449 326,35 |
| 616 | 302 184,16 | 2 449 359,07 |
| 617 | 302 219,63 | 2 449 389,70 |
| 618 | 302 255,60 | 2 449 420,14 |
| 619 | 302 290,65 | 2 449 450,14 |
| 620 | 302 323,68 | 2 449 478,56 |
| 621 | 302 359,66 | 2 449 509,36 |
| 622 | 302 394,15 | 2 449 538,94 |
| 623 | 302 427,84 | 2 449 567,62 |
| 624 | 302 435,38 | 2 449 555,49 |
| 625 | 302 438,78 | 2 449 557,60 |
| 626 | 302 431,70 | 2 449 569,02 |
| 627 | 302 464,82 | 2 449 572,64 |
| 628 | 302 507,98 | 2 449 576,57 |
| 560 | 302 507,62 | 2 449 580,55 |
| 10 | | |
| 629 | 300 847,72 | 2 449 440,94 |
| 630 | 300 808,43 | 2 449 450,06 |
| 631 | 300 774,07 | 2 449 458,08 |
| 632 | 300 783,55 | 2 449 470,98 |
| 633 | 300 780,33 | 2 449 473,35 |
| 634 | 300 769,84 | 2 449 459,06 |
| 635 | 300 733,06 | 2 449 467,57 |
| 636 | 300 741,50 | 2 449 480,14 |
| 637 | 300 738,18 | 2 449 482,37 |
| 638 | 300 728,90 | 2 449 468,53 |
| 639 | 300 690,32 | 2 449 477,28 |
| 640 | 300 648,54 | 2 449 486,49 |
| 641 | 300 660,34 | 2 449 496,20 |
| 642 | 300 657,80 | 2 449 499,29 |
| 643 | 300 643,59 | 2 449 487,60 |
| 644 | 300 603,06 | 2 449 497,36 |
| 645 | 300 602,12 | 2 449 493,46 |
| 646 | 300 643,64 | 2 449 483,48 |
| 647 | 300 687,40 | 2 449 473,83 |
| 648 | 300 678,32 | 2 449 440,54 |
| 649 | 300 668,68 | 2 449 405,84 |
| 650 | 300 657,30 | 2 449 365,85 |
| 651 | 300 658,92 | 2 449 358,06 |
| 652 | 300 662,84 | 2 449 358,86 |

| | | |
|-----|------------|--------------|
| 653 | 300 661,43 | 2 449 365,72 |
| 654 | 300 672,52 | 2 449 404,75 |
| 655 | 300 682,18 | 2 449 439,47 |
| 656 | 300 691,31 | 2 449 472,96 |
| 657 | 300 729,34 | 2 449 464,32 |
| 658 | 300 770,21 | 2 449 454,87 |
| 659 | 300 807,52 | 2 449 446,16 |
| 660 | 300 846,82 | 2 449 437,04 |
| 629 | 300 847,72 | 2 449 440,94 |
| 11 | | |
| 661 | 297 869,18 | 2 448 667,36 |
| 662 | 297 819,59 | 2 448 668,22 |
| 663 | 297 780,20 | 2 448 669,12 |
| 664 | 297 784,66 | 2 448 681,74 |
| 665 | 297 780,90 | 2 448 683,07 |
| 666 | 297 776,00 | 2 448 669,22 |
| 667 | 297 740,78 | 2 448 669,90 |
| 668 | 297 709,85 | 2 448 670,66 |
| 669 | 297 670,05 | 2 448 671,28 |
| 670 | 297 630,76 | 2 448 681,83 |
| 671 | 297 599,88 | 2 448 690,44 |
| 672 | 297 559,86 | 2 448 666,72 |
| 673 | 297 526,28 | 2 448 646,26 |
| 674 | 297 486,45 | 2 448 622,15 |
| 675 | 297 447,34 | 2 448 598,70 |
| 676 | 297 417,81 | 2 448 582,26 |
| 677 | 297 384,88 | 2 448 564,07 |
| 678 | 297 386,80 | 2 448 560,57 |
| 679 | 297 419,76 | 2 448 578,77 |
| 680 | 297 449,31 | 2 448 595,23 |
| 681 | 297 486,28 | 2 448 617,38 |
| 682 | 297 490,92 | 2 448 601,38 |
| 683 | 297 494,76 | 2 448 602,49 |
| 684 | 297 489,83 | 2 448 619,52 |
| 685 | 297 528,36 | 2 448 642,84 |
| 686 | 297 561,90 | 2 448 663,29 |
| 687 | 297 600,52 | 2 448 686,12 |
| 688 | 297 627,87 | 2 448 678,48 |
| 689 | 297 624,32 | 2 448 662,40 |
| 690 | 297 628,24 | 2 448 661,54 |
| 691 | 297 631,74 | 2 448 677,42 |
| 692 | 297 669,41 | 2 448 667,32 |
| 693 | 297 708,14 | 2 448 666,68 |
| 694 | 297 715,88 | 2 448 625,15 |
| 695 | 297 723,88 | 2 448 582,23 |
| 696 | 297 732,14 | 2 448 538,21 |
| 697 | 297 733,59 | 2 448 529,26 |
| 698 | 297 737,54 | 2 448 529,90 |
| 699 | 297 736,08 | 2 448 538,88 |
| 700 | 297 727,81 | 2 448 582,96 |
| 701 | 297 719,80 | 2 448 625,88 |
| 702 | 297 712,22 | 2 448 666,60 |
| 703 | 297 740,69 | 2 448 665,90 |
| 704 | 297 777,36 | 2 448 665,18 |
| 705 | 297 819,50 | 2 448 664,22 |
| 706 | 297 869,12 | 2 448 663,36 |
| 661 | 297 869,18 | 2 448 667,36 |
| 661 | 297 869,18 | 2 448 667,36 |
| 662 | 297 819,59 | 2 448 668,22 |
| 663 | 297 780,20 | 2 448 669,12 |
| 664 | 297 784,66 | 2 448 681,74 |
| 665 | 297 780,90 | 2 448 683,07 |
| 666 | 297 776,00 | 2 448 669,22 |

| | | |
|-----|------------|--------------|
| 667 | 297 740,78 | 2 448 669,90 |
| 668 | 297 709,85 | 2 448 670,66 |
| 669 | 297 670,05 | 2 448 671,28 |
| 670 | 297 630,76 | 2 448 681,83 |
| 671 | 297 599,88 | 2 448 690,44 |
| 672 | 297 559,86 | 2 448 666,72 |
| 673 | 297 526,28 | 2 448 646,26 |
| 674 | 297 486,45 | 2 448 622,15 |
| 675 | 297 447,34 | 2 448 598,70 |
| 676 | 297 417,81 | 2 448 582,26 |
| 677 | 297 384,88 | 2 448 564,07 |
| 678 | 297 386,80 | 2 448 560,57 |
| 679 | 297 419,76 | 2 448 578,77 |
| 680 | 297 449,31 | 2 448 595,23 |
| 681 | 297 486,28 | 2 448 617,38 |
| 682 | 297 490,92 | 2 448 601,38 |
| 683 | 297 494,76 | 2 448 602,49 |
| 684 | 297 489,83 | 2 448 619,52 |
| 685 | 297 528,36 | 2 448 642,84 |
| 686 | 297 561,90 | 2 448 663,29 |
| 687 | 297 600,52 | 2 448 686,12 |
| 688 | 297 627,87 | 2 448 678,48 |
| 689 | 297 624,32 | 2 448 662,40 |
| 690 | 297 628,24 | 2 448 661,54 |
| 691 | 297 631,74 | 2 448 677,42 |
| 692 | 297 669,41 | 2 448 667,32 |
| 693 | 297 708,14 | 2 448 666,68 |
| 694 | 297 715,88 | 2 448 625,15 |
| 695 | 297 723,88 | 2 448 582,23 |
| 696 | 297 732,14 | 2 448 538,21 |
| 697 | 297 733,59 | 2 448 529,26 |
| 698 | 297 737,54 | 2 448 529,90 |
| 699 | 297 736,08 | 2 448 538,88 |
| 700 | 297 727,81 | 2 448 582,96 |
| 701 | 297 719,80 | 2 448 625,88 |
| 702 | 297 712,22 | 2 448 666,60 |
| 703 | 297 740,69 | 2 448 665,90 |
| 704 | 297 777,36 | 2 448 665,18 |
| 705 | 297 819,50 | 2 448 664,22 |
| 706 | 297 869,12 | 2 448 663,36 |
| 661 | 297 869,18 | 2 448 667,36 |
| 12 | | |
| 707 | 295 323,17 | 2 447 461,96 |
| 708 | 295 298,11 | 2 447 458,63 |
| 709 | 295 325,37 | 2 447 475,80 |
| 710 | 295 323,24 | 2 447 479,18 |
| 711 | 295 289,15 | 2 447 457,71 |
| 712 | 295 260,13 | 2 447 471,32 |
| 713 | 295 226,98 | 2 447 474,76 |
| 714 | 295 192,26 | 2 447 478,20 |
| 715 | 295 156,66 | 2 447 481,80 |
| 716 | 295 117,80 | 2 447 485,62 |
| 717 | 295 078,22 | 2 447 489,78 |
| 718 | 295 050,56 | 2 447 519,09 |
| 719 | 295 028,60 | 2 447 542,69 |
| 720 | 295 007,26 | 2 447 565,10 |
| 721 | 295 005,46 | 2 447 565,02 |
| 722 | 294 982,34 | 2 447 537,26 |
| 723 | 294 949,08 | 2 447 497,26 |
| 724 | 294 915,36 | 2 447 456,48 |
| 725 | 294 886,06 | 2 447 421,27 |
| 726 | 294 889,13 | 2 447 418,71 |
| 727 | 294 918,44 | 2 447 453,93 |

| | | |
|-----|------------|--------------|
| 728 | 294 952,16 | 2 447 494,71 |
| 729 | 294 985,41 | 2 447 534,70 |
| 730 | 295 006,54 | 2 447 560,04 |
| 731 | 295 025,68 | 2 447 539,96 |
| 732 | 295 047,65 | 2 447 516,34 |
| 733 | 295 074,96 | 2 447 487,41 |
| 734 | 295 058,84 | 2 447 444,98 |
| 735 | 295 044,08 | 2 447 405,93 |
| 736 | 295 029,58 | 2 447 367,78 |
| 737 | 295 014,44 | 2 447 328,42 |
| 738 | 294 984,66 | 2 447 304,34 |
| 739 | 294 959,24 | 2 447 283,88 |
| 740 | 294 931,56 | 2 447 261,94 |
| 741 | 294 924,18 | 2 447 271,75 |
| 742 | 294 920,98 | 2 447 269,34 |
| 743 | 294 928,44 | 2 447 259,44 |
| 744 | 294 893,29 | 2 447 230,90 |
| 745 | 294 875,30 | 2 447 230,64 |
| 746 | 294 875,36 | 2 447 226,64 |
| 747 | 294 889,56 | 2 447 226,84 |
| 748 | 294 867,02 | 2 447 200,96 |
| 749 | 294 851,85 | 2 447 204,31 |
| 750 | 294 850,99 | 2 447 200,40 |
| 751 | 294 864,08 | 2 447 197,52 |
| 752 | 294 836,18 | 2 447 164,64 |
| 753 | 294 839,24 | 2 447 162,04 |
| 754 | 294 869,27 | 2 447 197,45 |
| 755 | 294 893,61 | 2 447 225,40 |
| 756 | 294 911,64 | 2 447 191,52 |
| 757 | 294 931,52 | 2 447 154,08 |
| 758 | 294 950,22 | 2 447 118,92 |
| 759 | 294 951,99 | 2 447 115,20 |
| 760 | 294 949,74 | 2 447 115,77 |
| 761 | 294 907,85 | 2 447 124,80 |
| 762 | 294 873,02 | 2 447 132,40 |
| 763 | 294 837,02 | 2 447 140,20 |
| 764 | 294 805,60 | 2 447 147,53 |
| 765 | 294 776,32 | 2 447 147,70 |
| 766 | 294 749,76 | 2 447 147,75 |
| 767 | 294 724,90 | 2 447 182,05 |
| 768 | 294 727,24 | 2 447 198,02 |
| 769 | 294 723,28 | 2 447 198,60 |
| 770 | 294 721,54 | 2 447 186,68 |
| 771 | 294 698,91 | 2 447 217,76 |
| 772 | 294 671,57 | 2 447 255,66 |
| 773 | 294 668,33 | 2 447 253,32 |
| 774 | 294 695,67 | 2 447 215,41 |
| 775 | 294 721,19 | 2 447 180,36 |
| 776 | 294 747,02 | 2 447 144,72 |
| 777 | 294 752,82 | 2 447 132,69 |
| 778 | 294 756,42 | 2 447 134,43 |
| 779 | 294 751,92 | 2 447 143,74 |
| 780 | 294 776,30 | 2 447 143,70 |
| 781 | 294 801,72 | 2 447 143,55 |
| 782 | 294 772,33 | 2 447 102,40 |
| 783 | 294 789,74 | 2 447 081,26 |
| 784 | 294 792,82 | 2 447 083,80 |
| 785 | 294 777,37 | 2 447 102,57 |
| 786 | 294 806,44 | 2 447 143,28 |
| 787 | 294 834,52 | 2 447 136,68 |
| 788 | 294 833,75 | 2 447 115,36 |
| 789 | 294 837,75 | 2 447 115,22 |
| 790 | 294 838,49 | 2 447 135,79 |

| | | |
|-----|------------|--------------|
| 791 | 294 872,17 | 2 447 128,49 |
| 792 | 294 907,00 | 2 447 120,88 |
| 793 | 294 946,34 | 2 447 112,42 |
| 794 | 294 920,85 | 2 447 060,13 |
| 795 | 294 939,25 | 2 447 022,50 |
| 796 | 294 959,66 | 2 446 980,52 |
| 797 | 294 963,26 | 2 446 982,26 |
| 798 | 294 942,85 | 2 447 024,25 |
| 799 | 294 925,30 | 2 447 060,14 |
| 800 | 294 950,34 | 2 447 111,50 |
| 801 | 294 956,38 | 2 447 109,94 |
| 802 | 294 958,00 | 2 447 111,90 |
| 803 | 294 953,80 | 2 447 120,71 |
| 804 | 294 935,06 | 2 447 155,96 |
| 805 | 294 915,18 | 2 447 193,40 |
| 806 | 294 896,55 | 2 447 228,39 |
| 807 | 294 932,44 | 2 447 257,54 |
| 808 | 294 961,74 | 2 447 280,74 |
| 809 | 294 987,16 | 2 447 301,22 |
| 810 | 295 014,76 | 2 447 323,53 |
| 811 | 295 019,14 | 2 447 299,84 |
| 812 | 295 023,08 | 2 447 300,56 |
| 813 | 295 018,18 | 2 447 327,01 |
| 814 | 295 033,31 | 2 447 366,34 |
| 815 | 295 047,82 | 2 447 404,51 |
| 816 | 295 062,58 | 2 447 443,56 |
| 817 | 295 078,60 | 2 447 485,72 |
| 818 | 295 116,24 | 2 447 481,76 |
| 819 | 295 122,38 | 2 447 468,12 |
| 820 | 295 126,03 | 2 447 469,76 |
| 821 | 295 120,84 | 2 447 481,30 |
| 822 | 295 156,26 | 2 447 477,82 |
| 823 | 295 191,86 | 2 447 474,22 |
| 824 | 295 217,87 | 2 447 471,64 |
| 825 | 295 202,55 | 2 447 466,04 |
| 826 | 295 203,92 | 2 447 462,28 |
| 827 | 295 227,03 | 2 447 470,74 |
| 828 | 295 257,66 | 2 447 467,58 |
| 829 | 295 259,78 | 2 447 424,22 |
| 830 | 295 244,72 | 2 447 408,74 |
| 831 | 295 247,60 | 2 447 405,95 |
| 832 | 295 257,64 | 2 447 416,28 |
| 833 | 295 250,50 | 2 447 391,86 |
| 834 | 295 242,16 | 2 447 363,36 |
| 835 | 295 246,00 | 2 447 362,24 |
| 836 | 295 254,34 | 2 447 390,74 |
| 837 | 295 263,82 | 2 447 423,52 |
| 838 | 295 261,74 | 2 447 466,17 |
| 839 | 295 288,96 | 2 447 453,38 |
| 840 | 295 323,70 | 2 447 458,00 |
| 707 | 295 323,17 | 2 447 461,96 |
| 13 | | |
| 841 | 280 306,26 | 2 445 740,22 |
| 842 | 280 269,80 | 2 445 712,42 |
| 843 | 280 236,04 | 2 445 686,44 |
| 844 | 280 210,03 | 2 445 666,48 |
| 845 | 280 171,20 | 2 445 636,24 |
| 846 | 280 140,80 | 2 445 624,82 |
| 847 | 280 106,62 | 2 445 612,46 |
| 848 | 280 068,46 | 2 445 598,42 |
| 849 | 280 024,43 | 2 445 582,36 |
| 850 | 279 989,41 | 2 445 569,42 |
| 851 | 279 967,53 | 2 445 612,81 |

| | | |
|-----|------------|--------------|
| 852 | 279 948,32 | 2 445 648,88 |
| 853 | 279 929,53 | 2 445 684,66 |
| 854 | 279 912,40 | 2 445 717,72 |
| 855 | 279 912,77 | 2 445 722,74 |
| 856 | 279 917,75 | 2 445 721,15 |
| 857 | 279 937,66 | 2 445 685,99 |
| 858 | 279 959,71 | 2 445 647,02 |
| 859 | 279 995,88 | 2 445 658,52 |
| 860 | 280 037,39 | 2 445 671,61 |
| 861 | 280 074,42 | 2 445 683,18 |
| 862 | 280 111,16 | 2 445 695,16 |
| 863 | 280 152,52 | 2 445 708,32 |
| 864 | 280 189,85 | 2 445 736,05 |
| 865 | 280 226,92 | 2 445 763,34 |
| 866 | 280 263,36 | 2 445 790,26 |
| 867 | 280 299,46 | 2 445 816,84 |
| 868 | 280 314,14 | 2 445 799,02 |
| 869 | 280 317,23 | 2 445 801,56 |
| 870 | 280 300,15 | 2 445 822,30 |
| 871 | 280 260,99 | 2 445 793,48 |
| 872 | 280 224,81 | 2 445 766,76 |
| 873 | 280 208,40 | 2 445 761,34 |
| 874 | 280 209,65 | 2 445 757,54 |
| 875 | 280 214,42 | 2 445 759,11 |
| 876 | 280 187,48 | 2 445 739,27 |
| 877 | 280 159,72 | 2 445 718,63 |
| 878 | 280 166,82 | 2 445 729,20 |
| 879 | 280 163,50 | 2 445 731,42 |
| 880 | 280 150,26 | 2 445 711,75 |
| 881 | 280 109,93 | 2 445 698,96 |
| 882 | 280 073,21 | 2 445 687,00 |
| 883 | 280 036,20 | 2 445 675,43 |
| 884 | 279 994,68 | 2 445 662,34 |
| 885 | 279 961,60 | 2 445 651,82 |
| 886 | 279 941,14 | 2 445 687,96 |
| 887 | 279 922,58 | 2 445 720,74 |
| 888 | 279 947,82 | 2 445 720,17 |
| 889 | 279 990,90 | 2 445 730,71 |
| 890 | 280 024,46 | 2 445 739,40 |
| 891 | 280 059,64 | 2 445 748,22 |
| 892 | 280 109,00 | 2 445 760,60 |
| 893 | 280 138,82 | 2 445 787,12 |
| 894 | 280 136,16 | 2 445 790,10 |
| 895 | 280 107,06 | 2 445 764,24 |
| 896 | 280 058,68 | 2 445 752,10 |
| 897 | 280 023,48 | 2 445 743,28 |
| 898 | 279 989,92 | 2 445 734,59 |
| 899 | 279 947,64 | 2 445 724,18 |
| 900 | 279 919,44 | 2 445 724,81 |
| 901 | 279 910,90 | 2 445 727,53 |
| 902 | 279 902,22 | 2 445 724,50 |
| 903 | 279 867,65 | 2 445 696,45 |
| 904 | 279 861,46 | 2 445 648,06 |
| 905 | 279 857,44 | 2 445 619,48 |
| 906 | 279 813,74 | 2 445 609,46 |
| 907 | 279 769,30 | 2 445 598,98 |
| 908 | 279 726,94 | 2 445 588,90 |
| 909 | 279 677,10 | 2 445 577,13 |
| 910 | 279 678,02 | 2 445 573,24 |
| 911 | 279 727,86 | 2 445 585,01 |
| 912 | 279 770,22 | 2 445 595,10 |
| 913 | 279 814,64 | 2 445 605,56 |
| 914 | 279 857,54 | 2 445 615,40 |

| | | |
|-----|------------|--------------|
| 915 | 279 861,15 | 2 445 588,28 |
| 916 | 279 865,18 | 2 445 553,14 |
| 917 | 279 824,34 | 2 445 542,08 |
| 918 | 279 790,69 | 2 445 532,80 |
| 919 | 279 746,78 | 2 445 520,50 |
| 920 | 279 704,90 | 2 445 508,64 |
| 921 | 279 662,19 | 2 445 496,44 |
| 922 | 279 613,74 | 2 445 482,34 |
| 923 | 279 566,77 | 2 445 486,62 |
| 924 | 279 507,76 | 2 445 491,98 |
| 925 | 279 507,40 | 2 445 488,00 |
| 926 | 279 566,41 | 2 445 482,64 |
| 927 | 279 614,20 | 2 445 478,28 |
| 928 | 279 663,30 | 2 445 492,59 |
| 929 | 279 705,99 | 2 445 504,80 |
| 930 | 279 747,86 | 2 445 516,64 |
| 931 | 279 791,76 | 2 445 528,95 |
| 932 | 279 825,39 | 2 445 538,22 |
| 933 | 279 869,54 | 2 445 550,18 |
| 934 | 279 865,12 | 2 445 588,78 |
| 935 | 279 861,40 | 2 445 616,65 |
| 936 | 279 889,13 | 2 445 629,60 |
| 937 | 279 887,44 | 2 445 633,22 |
| 938 | 279 861,72 | 2 445 621,21 |
| 939 | 279 865,42 | 2 445 647,52 |
| 940 | 279 871,41 | 2 445 694,34 |
| 941 | 279 904,22 | 2 445 720,98 |
| 942 | 279 908,74 | 2 445 722,54 |
| 943 | 279 908,34 | 2 445 716,88 |
| 944 | 279 925,98 | 2 445 682,82 |
| 945 | 279 944,78 | 2 445 647,02 |
| 946 | 279 963,98 | 2 445 610,98 |
| 947 | 279 985,39 | 2 445 568,52 |
| 948 | 279 956,70 | 2 445 564,43 |
| 949 | 279 920,22 | 2 445 559,04 |
| 950 | 279 920,80 | 2 445 555,08 |
| 951 | 279 957,26 | 2 445 560,47 |
| 952 | 279 989,12 | 2 445 565,05 |
| 953 | 280 025,80 | 2 445 578,61 |
| 954 | 280 069,84 | 2 445 594,66 |
| 955 | 280 108,00 | 2 445 608,70 |
| 956 | 280 142,17 | 2 445 621,06 |
| 957 | 280 172,89 | 2 445 632,60 |
| 958 | 280 212,47 | 2 445 663,32 |
| 959 | 280 238,48 | 2 445 683,26 |
| 960 | 280 272,24 | 2 445 709,24 |
| 961 | 280 308,68 | 2 445 737,04 |
| 841 | 280 306,26 | 2 445 740,22 |
| 14 | | |
| 962 | 279 567,01 | 2 445 686,64 |
| 963 | 279 538,61 | 2 445 689,02 |
| 964 | 279 502,10 | 2 445 692,57 |
| 965 | 279 468,47 | 2 445 695,43 |
| 966 | 279 443,52 | 2 445 665,98 |
| 967 | 279 416,17 | 2 445 633,79 |
| 968 | 279 386,38 | 2 445 638,93 |
| 969 | 279 352,60 | 2 445 644,68 |
| 970 | 279 321,58 | 2 445 650,02 |
| 971 | 279 314,48 | 2 445 669,58 |
| 972 | 279 310,72 | 2 445 668,22 |
| 973 | 279 317,07 | 2 445 650,73 |
| 974 | 279 283,02 | 2 445 655,98 |
| 975 | 279 275,54 | 2 445 660,43 |

| | | |
|------|------------|--------------|
| 976 | 279 269,32 | 2 445 661,78 |
| 977 | 279 260,98 | 2 445 674,19 |
| 978 | 279 257,66 | 2 445 671,96 |
| 979 | 279 263,60 | 2 445 663,10 |
| 980 | 279 231,26 | 2 445 670,74 |
| 981 | 279 195,42 | 2 445 679,59 |
| 982 | 279 155,12 | 2 445 689,42 |
| 983 | 279 147,78 | 2 445 646,78 |
| 984 | 279 100,16 | 2 445 651,55 |
| 985 | 279 099,76 | 2 445 647,57 |
| 986 | 279 147,11 | 2 445 642,84 |
| 987 | 279 140,60 | 2 445 604,15 |
| 988 | 279 134,72 | 2 445 568,70 |
| 989 | 279 091,60 | 2 445 569,88 |
| 990 | 279 061,22 | 2 445 570,86 |
| 991 | 279 014,25 | 2 445 579,29 |
| 992 | 278 968,54 | 2 445 588,50 |
| 993 | 278 921,10 | 2 445 597,42 |
| 994 | 278 876,11 | 2 445 603,08 |
| 995 | 278 826,78 | 2 445 609,26 |
| 996 | 278 775,98 | 2 445 615,43 |
| 997 | 278 724,66 | 2 445 621,69 |
| 998 | 278 679,89 | 2 445 627,03 |
| 999 | 278 636,48 | 2 445 635,11 |
| 1000 | 278 595,01 | 2 445 642,73 |
| 1001 | 278 553,88 | 2 445 650,20 |
| 1002 | 278 511,85 | 2 445 657,77 |
| 1003 | 278 470,44 | 2 445 665,56 |
| 1004 | 278 435,42 | 2 445 671,36 |
| 1005 | 278 434,77 | 2 445 667,40 |
| 1006 | 278 468,54 | 2 445 661,82 |
| 1007 | 278 480,58 | 2 445 624,98 |
| 1008 | 278 484,38 | 2 445 626,22 |
| 1009 | 278 473,02 | 2 445 661,01 |
| 1010 | 278 511,12 | 2 445 653,84 |
| 1011 | 278 553,18 | 2 445 646,26 |
| 1012 | 278 594,29 | 2 445 638,80 |
| 1013 | 278 635,76 | 2 445 631,18 |
| 1014 | 278 679,22 | 2 445 623,08 |
| 1015 | 278 724,18 | 2 445 617,72 |
| 1016 | 278 775,50 | 2 445 611,46 |
| 1017 | 278 826,28 | 2 445 605,30 |
| 1018 | 278 875,61 | 2 445 599,10 |
| 1019 | 278 920,42 | 2 445 593,48 |
| 1020 | 278 967,76 | 2 445 584,57 |
| 1021 | 279 013,52 | 2 445 575,36 |
| 1022 | 279 060,94 | 2 445 566,87 |
| 1023 | 279 091,48 | 2 445 565,88 |
| 1024 | 279 138,09 | 2 445 564,59 |
| 1025 | 279 144,55 | 2 445 603,49 |
| 1026 | 279 151,40 | 2 445 644,28 |
| 1027 | 279 158,34 | 2 445 684,52 |
| 1028 | 279 193,45 | 2 445 675,96 |
| 1029 | 279 209,68 | 2 445 634,07 |
| 1030 | 279 213,40 | 2 445 635,51 |
| 1031 | 279 198,20 | 2 445 674,78 |
| 1032 | 279 230,32 | 2 445 666,86 |
| 1033 | 279 267,64 | 2 445 658,04 |
| 1034 | 279 272,27 | 2 445 657,06 |
| 1035 | 279 270,07 | 2 445 649,68 |
| 1036 | 279 253,35 | 2 445 609,80 |
| 1037 | 279 237,30 | 2 445 573,42 |
| 1038 | 279 223,14 | 2 445 540,15 |

| | | |
|------|------------|--------------|
| 1039 | 279 211,94 | 2 445 513,38 |
| 1040 | 279 197,38 | 2 445 480,83 |
| 1041 | 279 161,58 | 2 445 480,98 |
| 1042 | 279 128,15 | 2 445 487,06 |
| 1043 | 279 089,62 | 2 445 494,23 |
| 1044 | 279 050,01 | 2 445 501,55 |
| 1045 | 279 005,62 | 2 445 509,78 |
| 1046 | 278 967,82 | 2 445 516,62 |
| 1047 | 278 913,90 | 2 445 526,34 |
| 1048 | 278 879,19 | 2 445 522,73 |
| 1049 | 278 842,71 | 2 445 518,80 |
| 1050 | 278 806,84 | 2 445 514,78 |
| 1051 | 278 768,58 | 2 445 510,55 |
| 1052 | 278 742,79 | 2 445 507,44 |
| 1053 | 278 702,40 | 2 445 522,61 |
| 1054 | 278 668,09 | 2 445 535,49 |
| 1055 | 278 626,96 | 2 445 550,98 |
| 1056 | 278 585,16 | 2 445 566,96 |
| 1057 | 278 536,58 | 2 445 585,76 |
| 1058 | 278 535,14 | 2 445 582,02 |
| 1059 | 278 583,72 | 2 445 563,22 |
| 1060 | 278 625,54 | 2 445 547,24 |
| 1061 | 278 666,68 | 2 445 531,75 |
| 1062 | 278 700,99 | 2 445 518,87 |
| 1063 | 278 742,31 | 2 445 503,34 |
| 1064 | 278 769,04 | 2 445 506,58 |
| 1065 | 278 807,29 | 2 445 510,80 |
| 1066 | 278 843,14 | 2 445 514,82 |
| 1067 | 278 879,60 | 2 445 518,75 |
| 1068 | 278 913,80 | 2 445 522,32 |
| 1069 | 278 967,10 | 2 445 512,68 |
| 1070 | 279 004,89 | 2 445 505,84 |
| 1071 | 279 049,28 | 2 445 497,62 |
| 1072 | 279 088,90 | 2 445 490,30 |
| 1073 | 279 127,43 | 2 445 483,13 |
| 1074 | 279 161,03 | 2 445 477,02 |
| 1075 | 279 198,68 | 2 445 476,82 |
| 1076 | 279 245,90 | 2 445 478,42 |
| 1077 | 279 292,11 | 2 445 479,94 |
| 1078 | 279 333,87 | 2 445 481,38 |
| 1079 | 279 384,19 | 2 445 483,40 |
| 1080 | 279 384,03 | 2 445 487,40 |
| 1081 | 279 333,72 | 2 445 485,38 |
| 1082 | 279 291,98 | 2 445 483,94 |
| 1083 | 279 245,78 | 2 445 482,42 |
| 1084 | 279 201,80 | 2 445 480,93 |
| 1085 | 279 215,62 | 2 445 511,80 |
| 1086 | 279 226,82 | 2 445 538,58 |
| 1087 | 279 240,18 | 2 445 569,96 |
| 1088 | 279 262,40 | 2 445 560,20 |
| 1089 | 279 264,02 | 2 445 563,86 |
| 1090 | 279 241,77 | 2 445 573,64 |
| 1091 | 279 257,03 | 2 445 608,24 |
| 1092 | 279 273,80 | 2 445 648,24 |
| 1093 | 279 275,98 | 2 445 655,52 |
| 1094 | 279 280,48 | 2 445 652,84 |
| 1095 | 279 286,02 | 2 445 611,62 |
| 1096 | 279 292,12 | 2 445 568,34 |
| 1097 | 279 328,78 | 2 445 566,22 |
| 1098 | 279 364,26 | 2 445 563,88 |
| 1099 | 279 403,77 | 2 445 561,10 |
| 1100 | 279 446,56 | 2 445 557,98 |
| 1101 | 279 434,72 | 2 445 516,44 |

| | | |
|------|------------|--------------|
| 1102 | 279 438,57 | 2 445 515,34 |
| 1103 | 279 450,64 | 2 445 557,68 |
| 1104 | 279 485,50 | 2 445 555,24 |
| 1105 | 279 530,18 | 2 445 552,06 |
| 1106 | 279 570,54 | 2 445 549,06 |
| 1107 | 279 570,84 | 2 445 553,06 |
| 1108 | 279 530,46 | 2 445 556,06 |
| 1109 | 279 485,78 | 2 445 559,23 |
| 1110 | 279 449,30 | 2 445 561,78 |
| 1111 | 279 404,06 | 2 445 565,10 |
| 1112 | 279 364,52 | 2 445 567,88 |
| 1113 | 279 329,02 | 2 445 570,21 |
| 1114 | 279 295,64 | 2 445 572,15 |
| 1115 | 279 289,98 | 2 445 612,18 |
| 1116 | 279 284,67 | 2 445 651,68 |
| 1117 | 279 319,78 | 2 445 646,26 |
| 1118 | 279 351,92 | 2 445 640,74 |
| 1119 | 279 385,70 | 2 445 634,99 |
| 1120 | 279 417,73 | 2 445 629,46 |
| 1121 | 279 446,58 | 2 445 663,38 |
| 1122 | 279 466,74 | 2 445 687,20 |
| 1123 | 279 465,12 | 2 445 669,78 |
| 1124 | 279 469,10 | 2 445 669,40 |
| 1125 | 279 471,13 | 2 445 691,18 |
| 1126 | 279 499,70 | 2 445 688,76 |
| 1127 | 279 496,40 | 2 445 661,63 |
| 1128 | 279 500,37 | 2 445 661,15 |
| 1129 | 279 503,68 | 2 445 688,40 |
| 1130 | 279 538,24 | 2 445 685,04 |
| 1131 | 279 566,68 | 2 445 682,64 |
| 962 | 279 567,01 | 2 445 686,64 |

Кадастровые номера земельных участков и номера кадастровых кварталов, в отношении которых испрашивается публичный сервитут объекта электросетевого хозяйства: «ВЛ-0,4 кВ от КТП "Большая Середка - Игнашевская" , ВЛ-0,4 кВ КТП "Кириллово", ВЛ-0,4 кВ КТП "Кустово (Лашутино, Есино)", ВЛ-0,4 кВ от КТП "Лазаревская", ВЛ-0,4 кВ от КТП "Лодыгино", ВЛ-0,4 кВ от КТП "Пономарево", ВЛ-0,4 кВ от КТП "Евсеево" , ВЛ-0,4 кВ от КТП "Еремеевская" , ВЛ-0,4 кВ от КТП "Большая Кондратовская", ВЛ-0,4 кВ от КТП "Малая Кондратовская", ВЛ-0,4 кВ от КТП "Демидовская" , ВЛ-0,4 кВ от КТП-100 кВА "Нокола" , ВЛ-0,4 кВ от КТП "Кабрино", ВЛ-0,4 кВ от КТП-160 кВА "Нокола", ВЛ-0,4кВ от КТП-250 кВА "Казаково (пилорама)", ВЛ-0,4кВ от КТП-630 кВА "Кузино", ВЛ-0,4 кВ от КТП-160 кВА "Лазаревская зерноток" , ВЛ-0,4кВ от КТП-160 кВА "Лазаревская ПТО", ВЛ-0,4кВ от КТП-160 кВА "Казаково ПТО", ВЛ-0,4кВ от КТП-100 кВА "Детский сад", ВЛ-0,4 кВ от КТП-250 кВА "Казаково"»

29:05:020101:3, 29:05:020101:12, 29:05:020101:17, 29:05:020101:19, 29:05:020101:59,
 29:05:020201:2, 29:05:020201:7, 29:05:020301:35, 29:05:020601:26, 29:05:020601:27,
 29:05:020701:36, 29:05:020801:8, 29:05:020801:9, 29:05:020801:20, 29:05:020901:12,
 29:05:021001:28, 29:05:021301:36, 29:05:021301:43, 29:05:021301:83, 29:05:021401:3,
 29:05:021401:7, 29:05:021501:3, 29:05:050201:5, 29:05:050201:20, 29:05:050201:227,
 29:05:050201:233, 29:05:050201:435, 29:05:050201:476, 29:05:050201:722, 29:05:050301:3,
 29:05:050301:19, 29:05:050401:3, 29:05:050401:16, 29:05:050401:30, 29:05:050501:4, 29:05:051101:9,
 29:05:051101:11, 29:05:051101:17, 29:05:051101:27, 29:05:051101:200, 29:05:000000:928,
 29:05:021301:16, 29:05:021301:32, 29:05:021301:39, 29:05:021601:20, 29:05:021601:22,
 29:05:021601:39, 29:05:021601:49, 29:05:021601:192, 29:05:021701:13, 29:05:021701:14,
 29:05:021701:143, 29:05:021701:144, 29:05:021701:145, 29:05:021701:147, 29:05:021801:17,
 29:05:021801:42.

Земли кадастровых кварталов: 29:05:020101, 29:05:020201, 29:05:020301, 29:05:020601,
 29:05:020701, 29:05:020801, 29:05:020901, 29:05:021001, 29:05:021301, 29:05:021401, 29:05:021501,
 29:05:021601, 29:05:021701, 29:05:021801, 29:05:050201, 29:05:050301, 29:05:050401, 29:05:050501,
 29:05:050701, 29:05:050801, 29:05:050901, 29:05:051101, 29:05:051201.