

Схема расположения границ публичного сервитута объекта электросетевого хозяйства: «КТП-160 Поселок ПС Каргополь ф.Поселок», расположенного по адресу: Архангельская область, Каргопольский район

Площадь испрашиваемого публичного сервитута 452 кв.м.

Каталог координат: Приложение 1 на 1 листе

Система координат: МСК-29, зона 2

Кадастровые номера земельных участков, в отношении которых испрашивается публичный сервитут: 29:05:130103:3, 29:05:130103:133, земли кадастрового квартала 29:05:130103

Утверждена

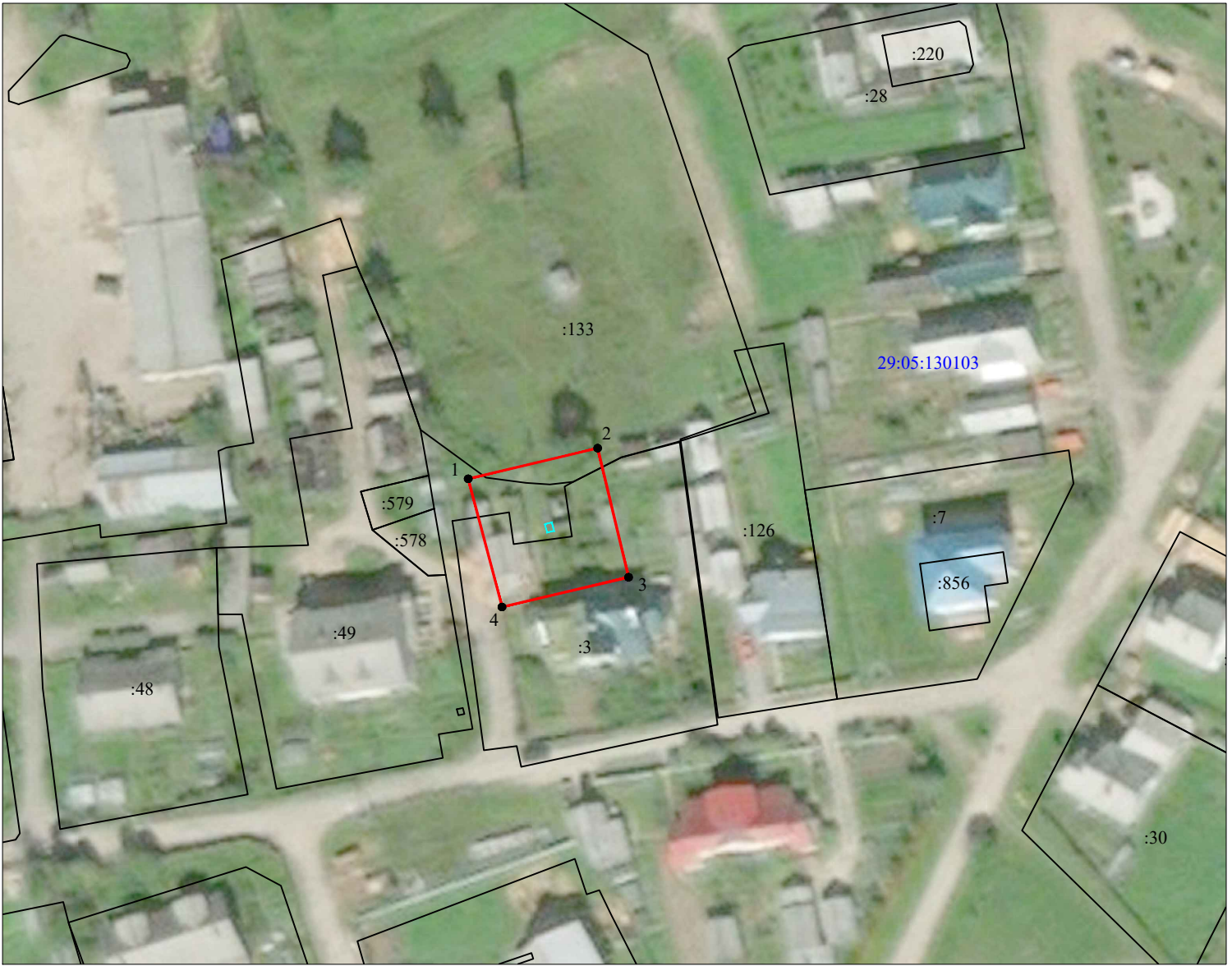
(наименование документа об утверждении, включая

наименования органов государственной власти или

органов местного самоуправления, принявших

решение об утверждении схемы или подписавших соглашение о перераспределении земельных участков)

от №



Масштаб 1:1000

- Условные обозначения:
- проектные границы публичного сервитута;
 - граница объекта электросетевого хозяйства;
 - границы и кадастровый номер земельного участка сведения о котором содержатся в ЕГРН;
 - номер и граница кадастрового квартала;
 - обозначение и номер характерной точки проектных границ публичного сервитута;
 - обозначение контура многоконтурного земельного участка.

**Каталог координат границ публичного сервитута
объекта электросетевого хозяйства: «КТП-160 Поселок ПС Каргополь ф.Поселок»**

Площадь публичного сервитута: 452 кв.м.		
Метод определения координат: Метод спутниковых геодезических измерений (определений)		
Система координат: МСК - 29, зона 2		
Средняя квадратичная погрешность определения координат характерных точек контура (Mt) = 0,10 м		
Обозначение характерных точек границ	Координаты, м	
	X	Y
1	2	3
1	312 509,49	2 448 715,42
2	312 514,41	2 448 736,26
3	312 493,63	2 448 741,24
4	312 488,84	2 448 720,86
1	312 509,49	2 448 715,42