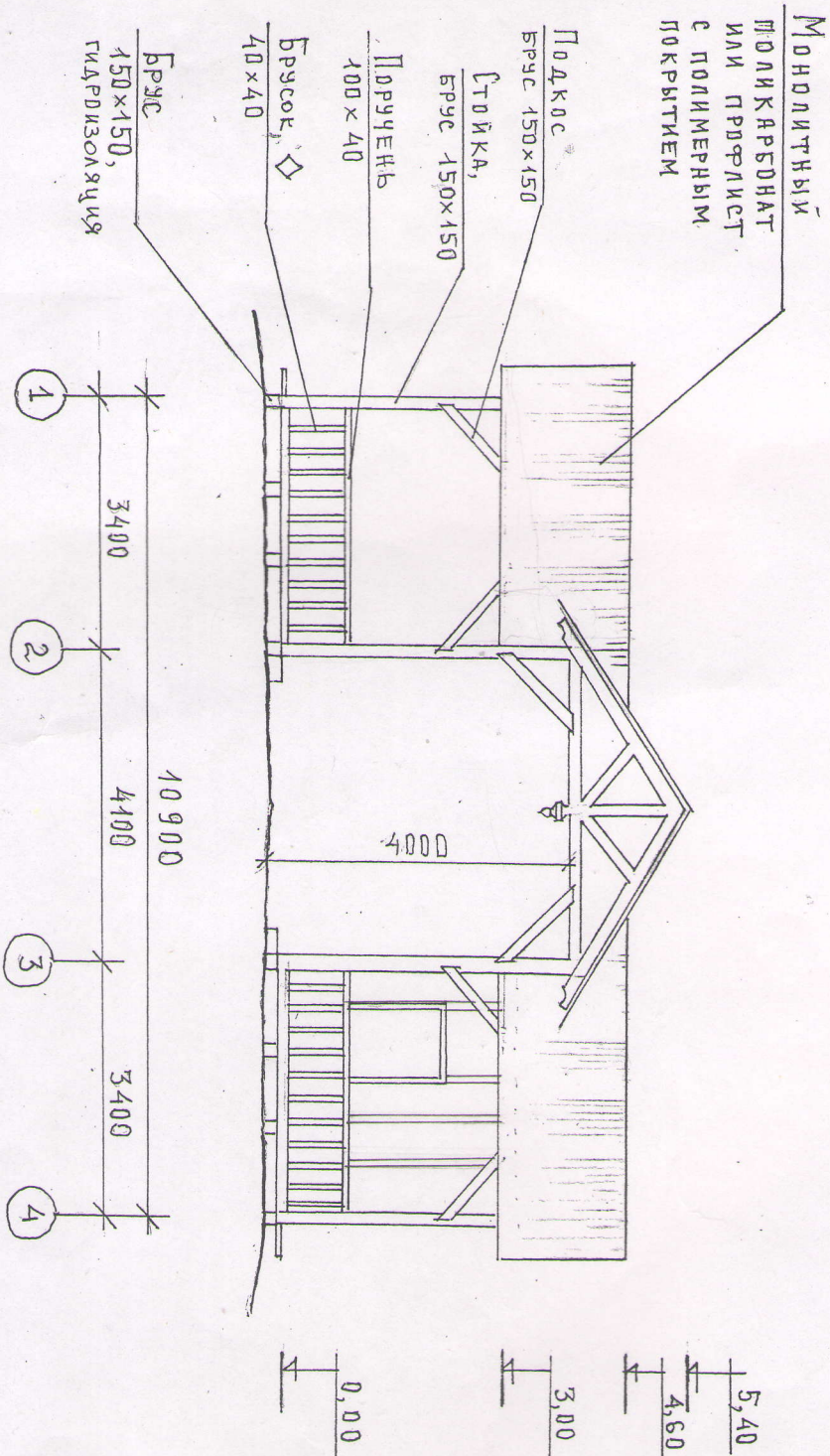


# ПРОЕКТ ПАЗИЛЬОНА ДЛЯ АВТОЛАВКИ.

ФАСАД В ОСЯХ "1-4"

М-1:100.



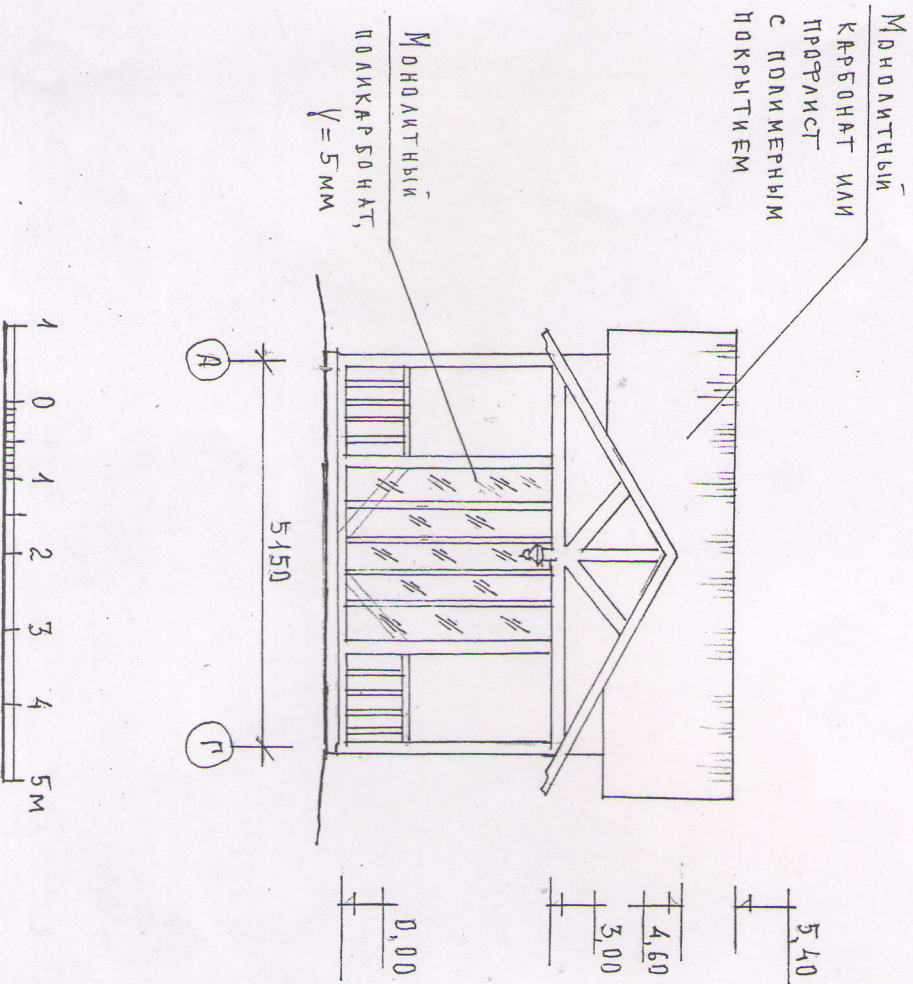
АРХИТЕКТОР

Т.С. КОРОБОВА



# ПРОЕКТ ПАВИЛЬОНА ДЛЯ АВТОЛАВКИ БОКОВОЙ РАДА В ОСЯХ "А-Г"

М-1:100.



АРХИТЕКТОР *Т.С. Королева* Т.С. КОРОЛЕВА

Спецификация	Полноматериалов
1. Брус 150х150	400 п.м. или 9 м <sup>3</sup> *
2. Доска 100х40	26 п.м. или 0,1 м <sup>3</sup>
3. Доска 150х40	6 м <sup>3</sup>
4. Рейка 40х40	71 п.м. или 0,11 м <sup>3</sup>
5. Рейка 55х20	42 п.м. или 0,04 м <sup>3</sup>

\* РАСХОД МАТЕРИАЛА ДЛЯ БЕЗ УЧЕТА ЗАПАСА 30%.

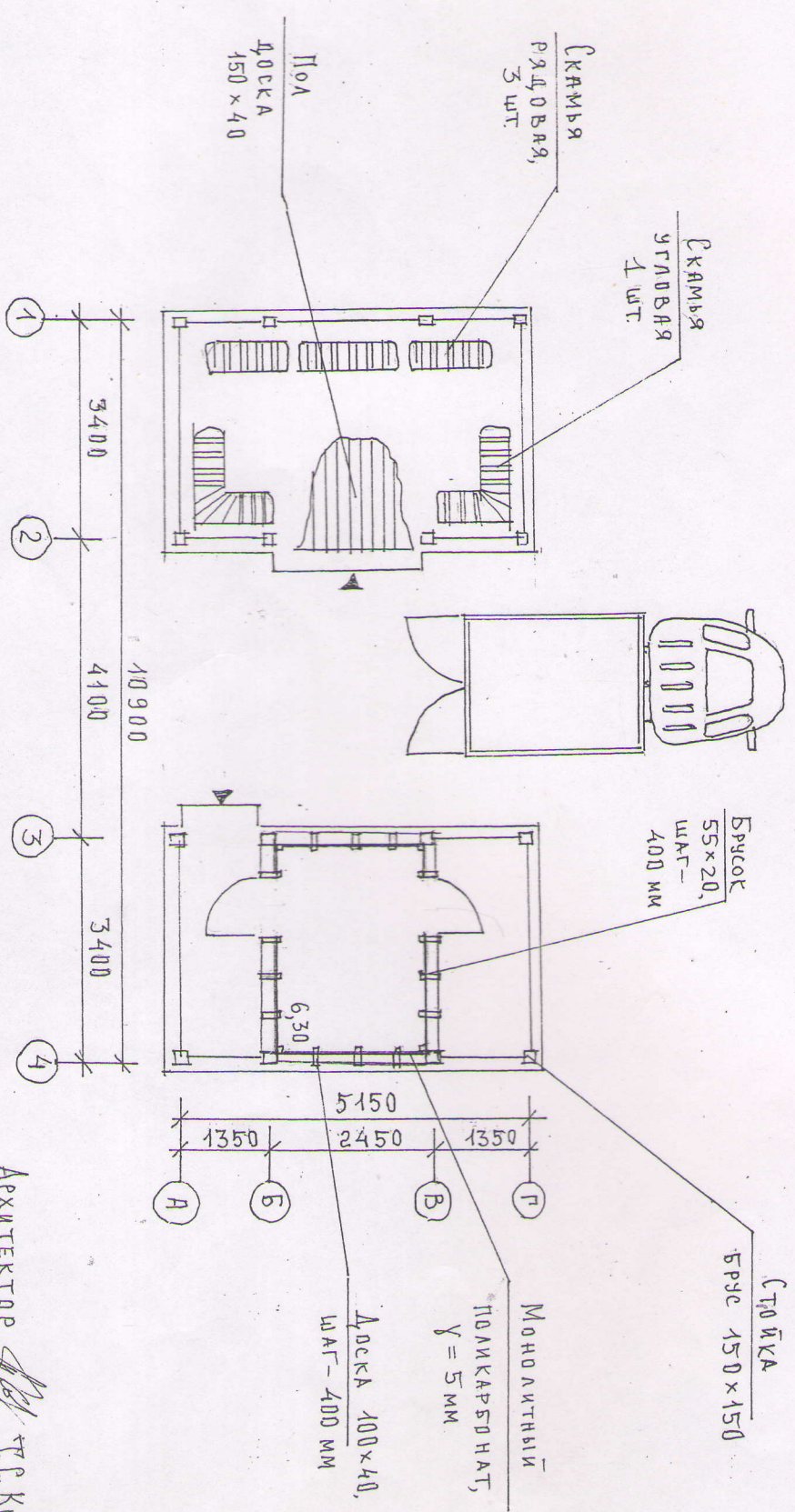
Расход	Материалов	Без учета запаса
1. Правильная засыпка	31 м <sup>2</sup> * только зона подъезда автолавки	
2. Издроздлаяция	20 м <sup>2</sup>	
3. Монолитный поликарбонат (стены)	35 м <sup>2</sup> , γ = 5 мм цвет: белый	
4. Монолитный поликарбонат или прораст с полимерным покрытием (крыша)	110 м <sup>2</sup>	
Потрвые издация		
5. Аверы с фигуритурой	900х2100	2 шт.
6. Скамейки	Рядовые 500х1200 Угловые 500х1500	3 шт. 2 шт.



# ПРОЕКТ ПАРКИНГА ДЛЯ АВТОМАВКИ.

ПЛАН

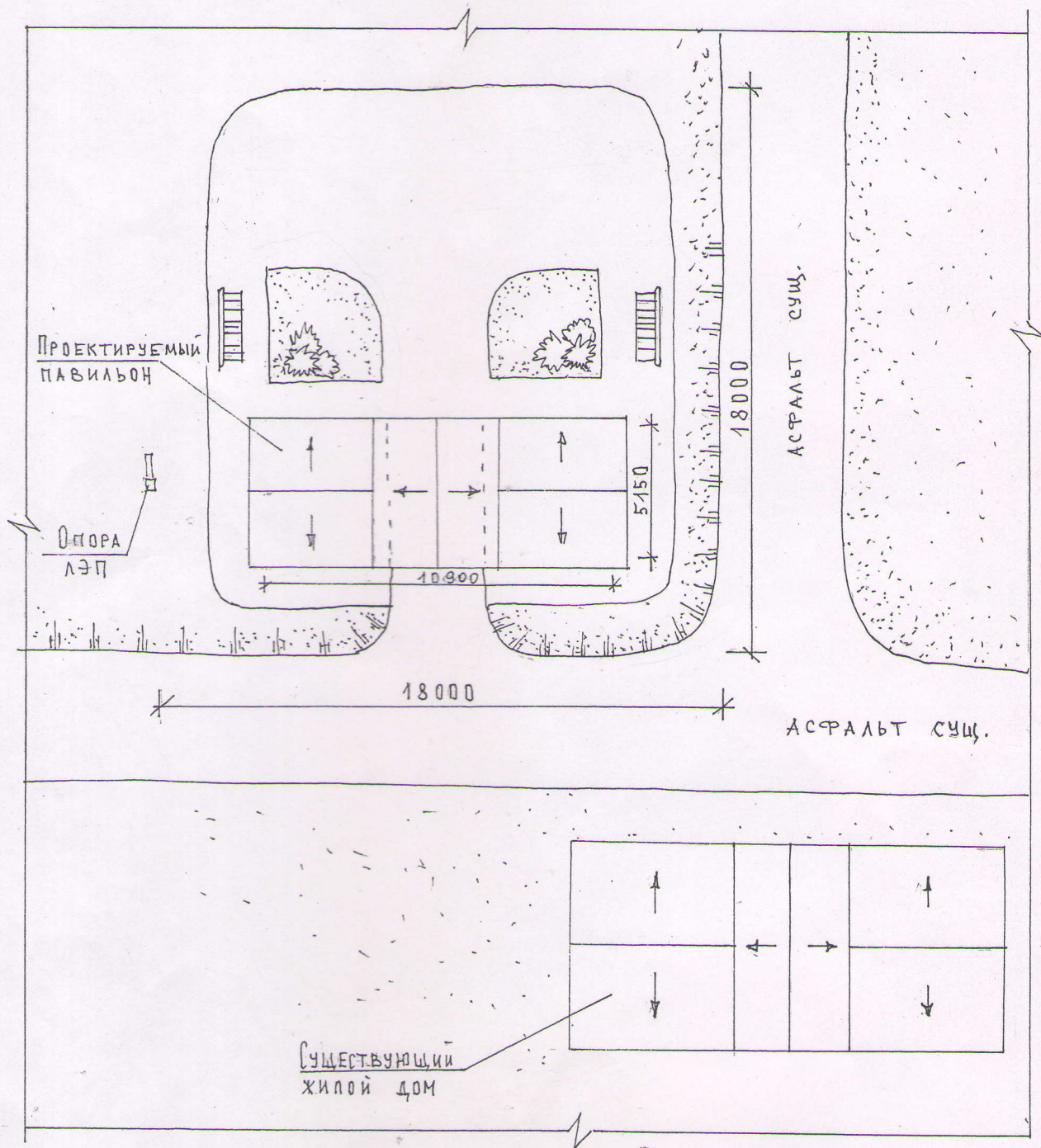
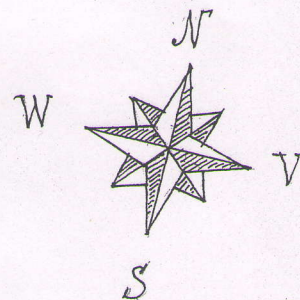
М-1:100



АРХИТЕКТОР *Т.С. Коробова*



Генплан участка  
 под общественную территорию  
 дер. Жуковская, Каргопольский район  
 Эскизное предложение М-1:200



$$S_{\text{участка}} = 324 \text{ м}^2$$

$$S_{\text{застройки}} = 56,13 \text{ м}^2$$

$$V_{\text{проектир. павильона}} = 224 \text{ м}^3$$

Архитектор *А. Корбова* Т. С. Корбова