

# АДМИНИСТРАЦИЯ МУНИЦИПАЛЬНОГО ОБРАЗОВАНИЯ

## "ПРИОЗЕРНОЕ"

### ПОСТАНОВЛЕНИЕ

от "25" ноября 2013 г.,

№ 83

#### **Об утверждении границ к некоторым организациям и объектам территорий, на которых не допускается розничная продажа алкогольной продукции на территории МО «Приозерное»**

В целях реализации п. 4 ст. 16 Федерального закона от 22.11.1995 N 171-ФЗ "О государственном регулировании производства и оборота этилового спирта, алкогольной и спиртосодержащей продукции и об ограничении потребления (распития) алкогольной продукции", в соответствии с Правилами определения органами местного самоуправления границ прилегающих к некоторым организациям и объектам территорий, на которых не допускается розничная продажа алкогольной продукции, утвержденными Постановлением Правительства Российской Федерации от 27.12.2012 N 1425 и постановлением Правительства Архангельской области от 05.03.2013 N 94-пп "Об утверждении мест массового скопления граждан и мест нахождения источников повышенной опасности, в которых не допускается розничная продажа алкогольной продукции на территории Архангельской области" **постановляю:**

**1.** Не допускать розничную продажу алкогольной продукции на территориях, прилегающих:

- к детским, образовательным, медицинским организациям и объектам спорта;

- к розничным рынкам и иным местам массового скопления граждан и местам нахождения источников повышенной опасности, определенным органами государственной власти субъектов Российской Федерации в порядке, установленном действующим законодательством.

**2.** При определении границ территорий, прилегающих к организациям и объектам, указанным в п. 1 настоящего постановления, на которых не допускается розничная продажа алкогольной продукции, применять следующий способ расчета:

- расстояние от организаций и объектов измеряется по тротуарам, пешеходным дорожкам и пешеходным переходам от входа для посетителей организации и (или) объекта либо входа на обособленную территорию объекта (при ее наличии) до входа для посетителей организаций, осуществляющих розничную продажу алкогольной продукции и организаций общественного питания, осуществляющих розничную

продажу алкогольной продукции. Измерение расстояний осуществляется по кратчайшему маршруту движения пешехода.

3. При определении прилегающих территорий учитывать, что расстояние:

- от детских и образовательных организаций до организаций, осуществляющих розничную продажу алкогольной продукции, и организаций общественного питания, осуществляющих розничную продажу алкогольной продукции должно составлять не менее 30 (тридцати) метров;

- от медицинских организаций, розничных рынков, объектов спорта, мест массового скопления граждан и мест нахождения источников повышенной опасности до организаций, осуществляющих розничную продажу алкогольной продукции, и организаций общественного питания, осуществляющих розничную продажу алкогольной продукции, должно составлять не менее 30 (тридцати) метров.

4. Утвердить перечень организаций и объектов на территориях, прилегающих к которым не допускается продажа алкогольной продукции согласно приложению № 1.

5. Утвердить схемы границ прилегающих территорий к организациям и объектам, на которых не допускается розничная продажа алкогольной продукции, согласно Приложению № 2.

6. Настоящее постановление разместить на официальном сайте администрации МО «Каргопольский муниципальный район» [www.kargopoland.ru](http://www.kargopoland.ru).

6. Постановление от 28 мая 2013 года за № 30 «Об утверждении границ прилегающих к некоторым организациям и объекта спорта, на которых не допускается розничная продажа алкогольной продукции» считать утратившим силу.

7. Контроль за исполнением данного постановления оставляю за собой.

Глава муниципального образования  
«Приозерное»



*А.Н. Логвин*

А.Н.Логвин

Приложение № 1 к постановлению  
главы МО «Приозерное» от 25  
ноября 2013г. № 83

**Перечень организаций и объектов на территориях,  
прилегающих к которым, не допускается продажа  
алкогольной продукции.**

№ п/п	Наименование организации, объекта	Адрес места нахождения
1.	Архангельское структурное подразделение ГБУЗ «Каргопольская ЦРБ им. Кировой Н.Д.»	164124 Архангельская область, Каргопольский район, д. Шелоховская, ул. Советская, д. 10
2.	ФАП Архангельского структурного подразделения ГБУЗ «Каргопольская ЦРБ им. Кировой Н.Д.»	164125 Архангельская область, Каргопольский район, д. Семеновская, ул. Молодежная, д. 8
3.	ФАП Архангельского структурного подразделения ГБУЗ «Каргопольская ЦРБ им. Кировой Н.Д.»	164123 Архангельская область, Каргопольский район, д. Трофимовская, ул. Школьная, д. 4
4.	ФАП Архангельского структурного подразделения ГБУЗ «Каргопольская ЦРБ им. Кировой Н.Д.»	164122 Архангельская область, Каргопольский район д. Усачевская, ул. Молодежная, д. 1
5.	МОУ «Архангельская СОШ»	164124 Архангельская область, Каргопольский район д. Шелоховская, ул. Школьная, д. 9
6.	МОУ «Усачевская СОШ»	164122 Архангельская область, Каргопольский район, д. Усачевская, пер.Школьный, д. 7
7.	Волосовская начальная школа	164123 Архангельская область, Каргопольский район, д.Трофимовская, ул. Школьная, д. 4
8.	Архангельская начальная школа	164124 Архангельская область, Каргопольский район д. Шелоховская, ул.Советская, д. 14
9.	Детский сад «Ромашка»	164124 Архангельская область, Каргопольский район, д. Шелоховская, ул. Школьная, д. 9а
10.	Детский сад «Березка»	164125 Архангельская область, Каргопольский район д. Семеновская, ул. Онежская, д. 1
11.	Детский сад «Ягодка»	164123 Архангельская область, Каргопольский район д. Трофимовская, ул. Архангельская, д.15

12.	Детский сад «Родничок»	164122 Архангельская область, Каргопольский район д. Усачевская, пер. Садовый, д.3
-----	------------------------	--

**Места массового скопления граждан, утвержденных постановлением  
Правительства Архангельской области от 03.03.2013 г. № 94-пп**

13.	д. Шелоховская- северо- восточное пересечение между ул. Спортивная и пер. Победы	164124 Архангельская область, Каргопольский район, д. Шелоховская
14.	Д. Усачевская- в районе ул. Советской, д. 118 (у здания конторы ООО «Комсомольский»)	164122 Архангельская область, Каргопольский район, д. Усачевская

Схема № 1  
границ прилегающей территории  
муниципального учреждения здравоохранения  
«Каргопольская ЦРБ им. Кировой Н.Д.»  
(Архангельское структурное подразделение)

Местоположение объекта: Архангельская область, Каргопольский район, д. Шелоховская,  
ул. Советская, д. 10



Масштаб 1: 2000

Условные обозначения:

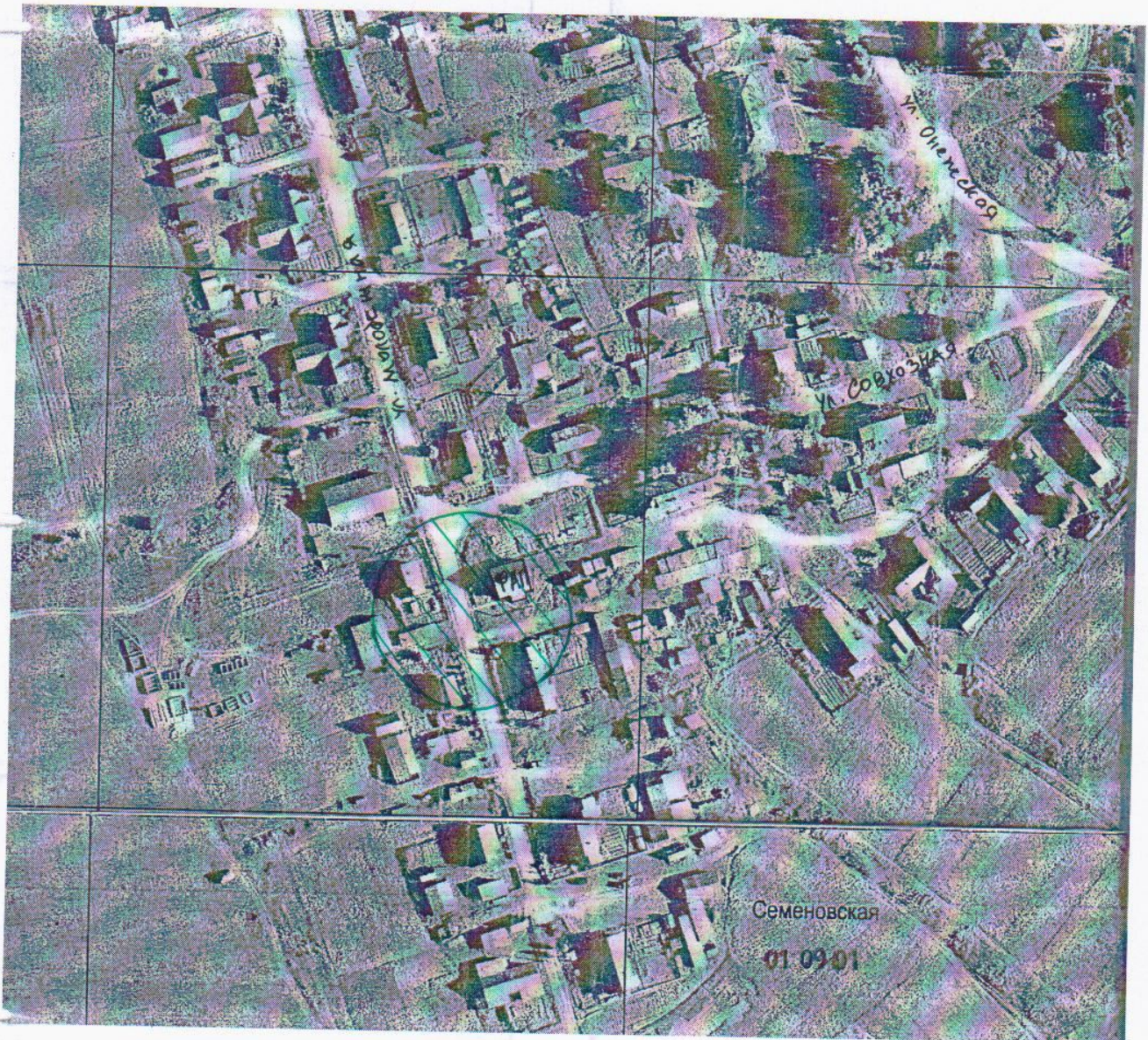
границы земельного участка не определены;




границы прилегающих территории, в пределах которых  
не допускается розничная продажа алкогольной продукции.

Схема № 2  
границ прилегающей территории  
муниципального учреждения здравоохранения  
«Каргопольская ЦРБ им. Кировой Н.Д.»  
(ФАП)

Местоположение объекта: Архангельская область, Каргопольский район, д. Семеновская,  
ул. Молодежная, д. 8



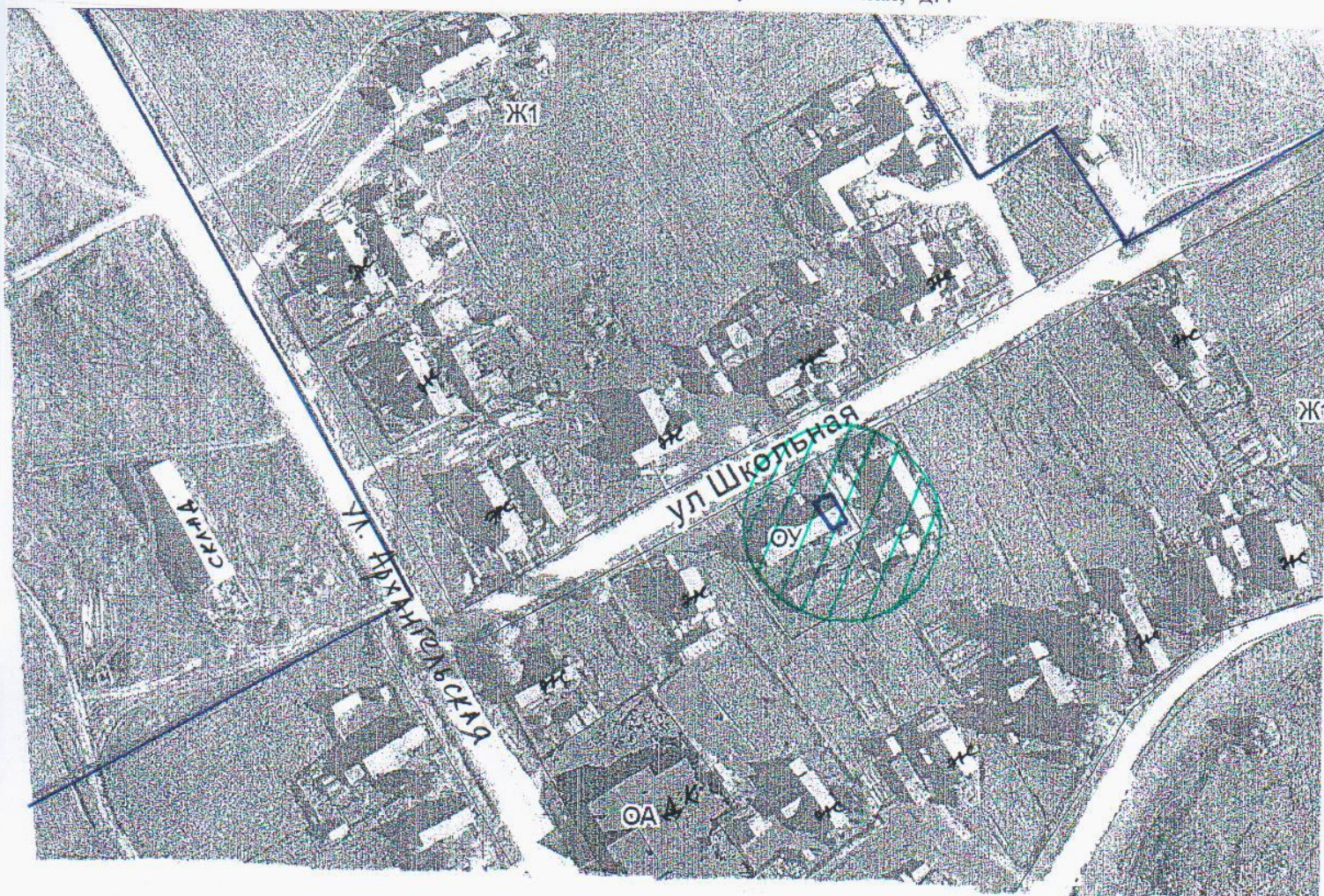
Условные обозначения:

- границы земельного участка не определены;
-  границы прилегающих территории, в пределах которых не допускается розничная продажа алкогольной продукции.

Масштаб 1: 2000

Схема № 3  
границ прилегающей территории  
государственного бюджетного учреждения  
здравоохранения Архангельской области  
«Каргопольская центральная районная больница имени Н.Д.Кировой»  
(Волосовский фельдшерского-акушерский пункт)

Местоположение объекта: Архангельская область, Каргопольский район,  
д. Трофимовская, ул. Школьная, д.4



Условные обозначения:

Масштаб 1: 2000



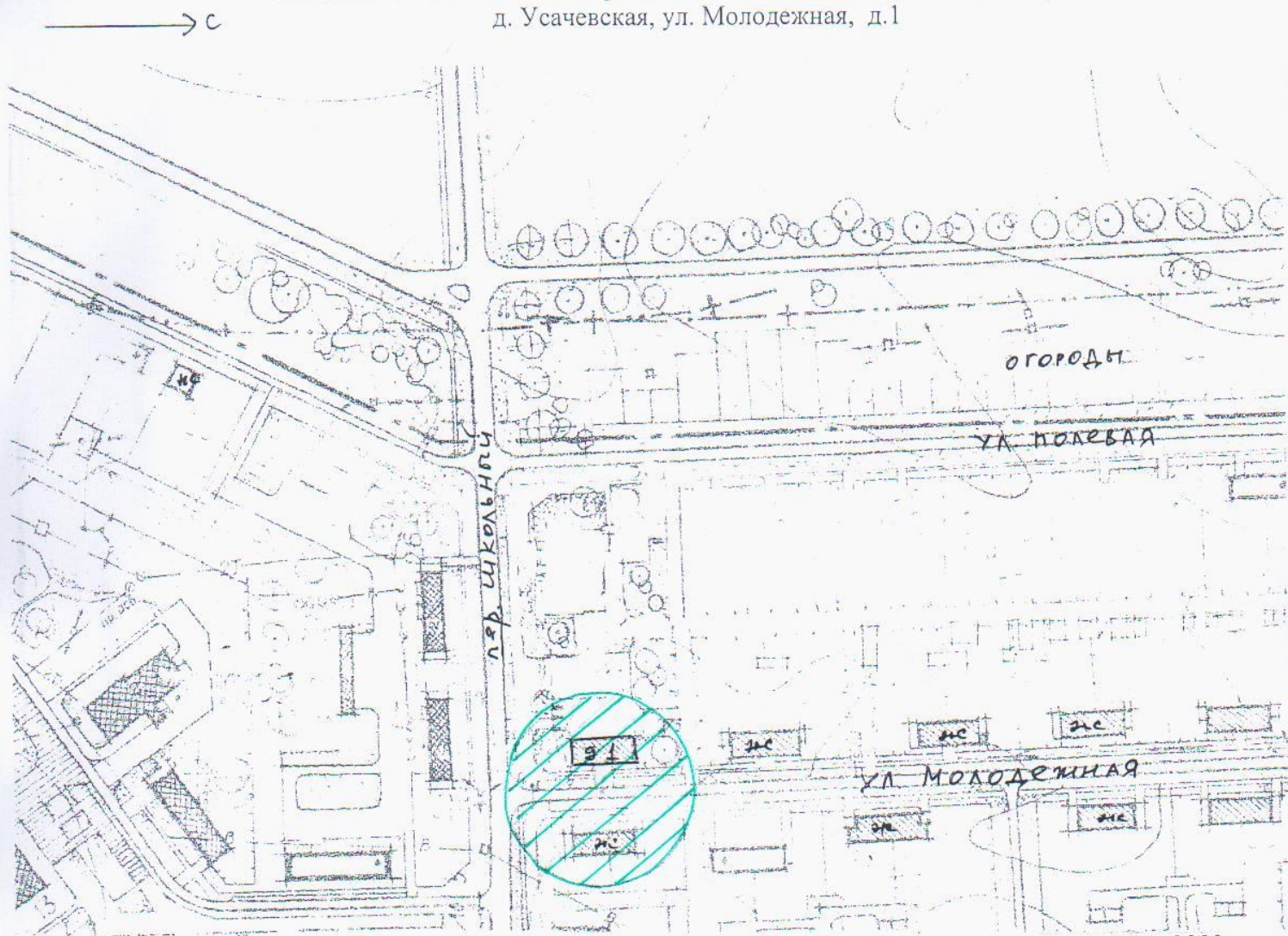
- границы земельного участка *не определены*
-  - границы прилегающих территорий, в пределах которых не допускается розничная продажа алкогольной продукции.
-  - граница квартала

Схема № 4  
границ прилегающей территории  
государственного бюджетного учреждения  
здравоохранения Архангельской области  
«Каргопольская центральная районная больница имени Н.Д.Кировой»  
(Усачевский фельдшерско-акушерский пункт)»

Местоположение объекта: Архангельская область, Каргопольский район,  
д. Усачевская, ул. Молодежная, д.1



Масштаб 1: 2000

Условные обозначения:

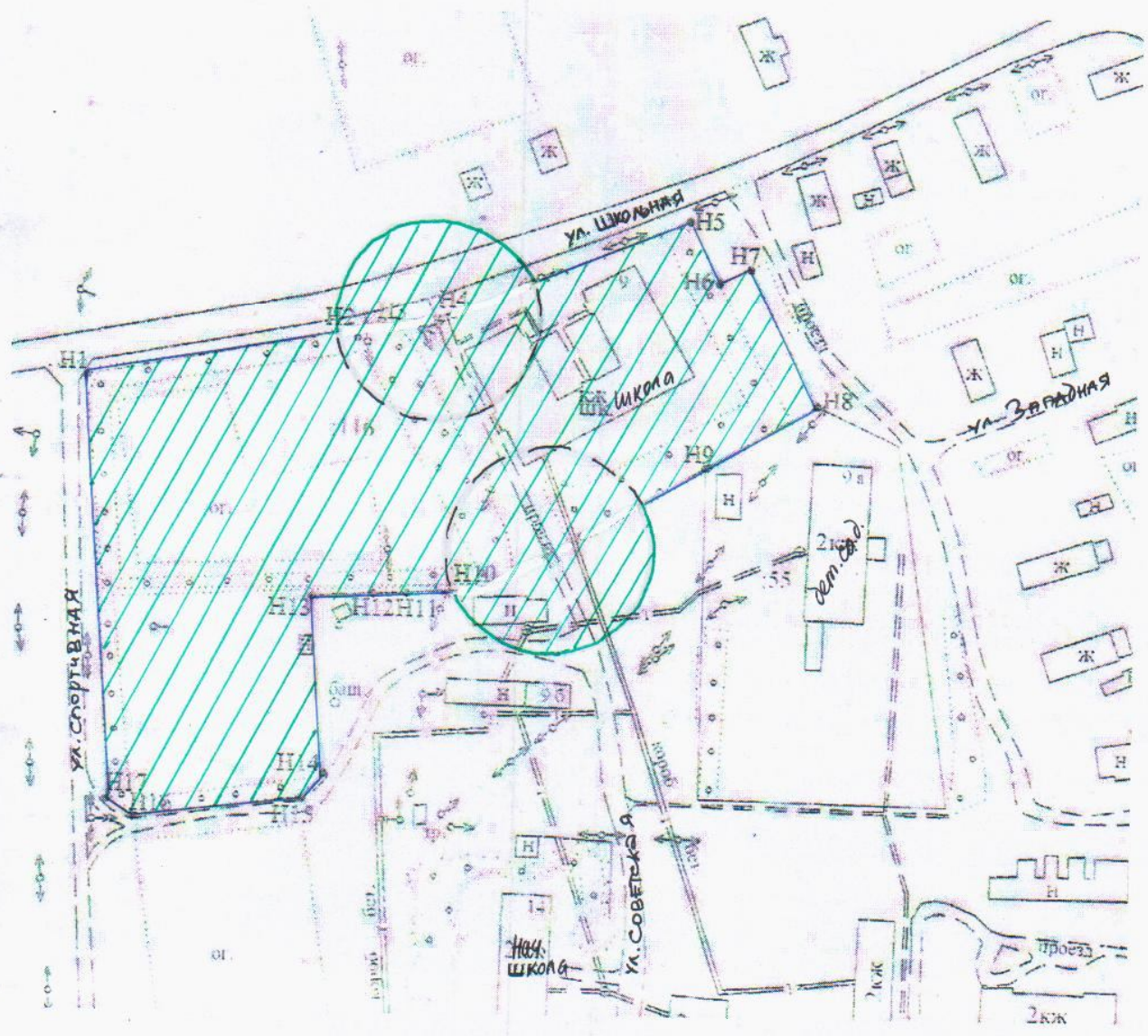


- границы прилегающих территорий, в пределах которых  
не допускается розничная продажа алкогольной продукции.



Схема № 5  
границ прилегающей территории  
муниципального образовательного учреждения  
«Архангельская средняя общеобразовательная школа»

Местоположение объекта: Архангельская область, Каргопольский район, д. Шелуховская, ул. Школьная, д. 9

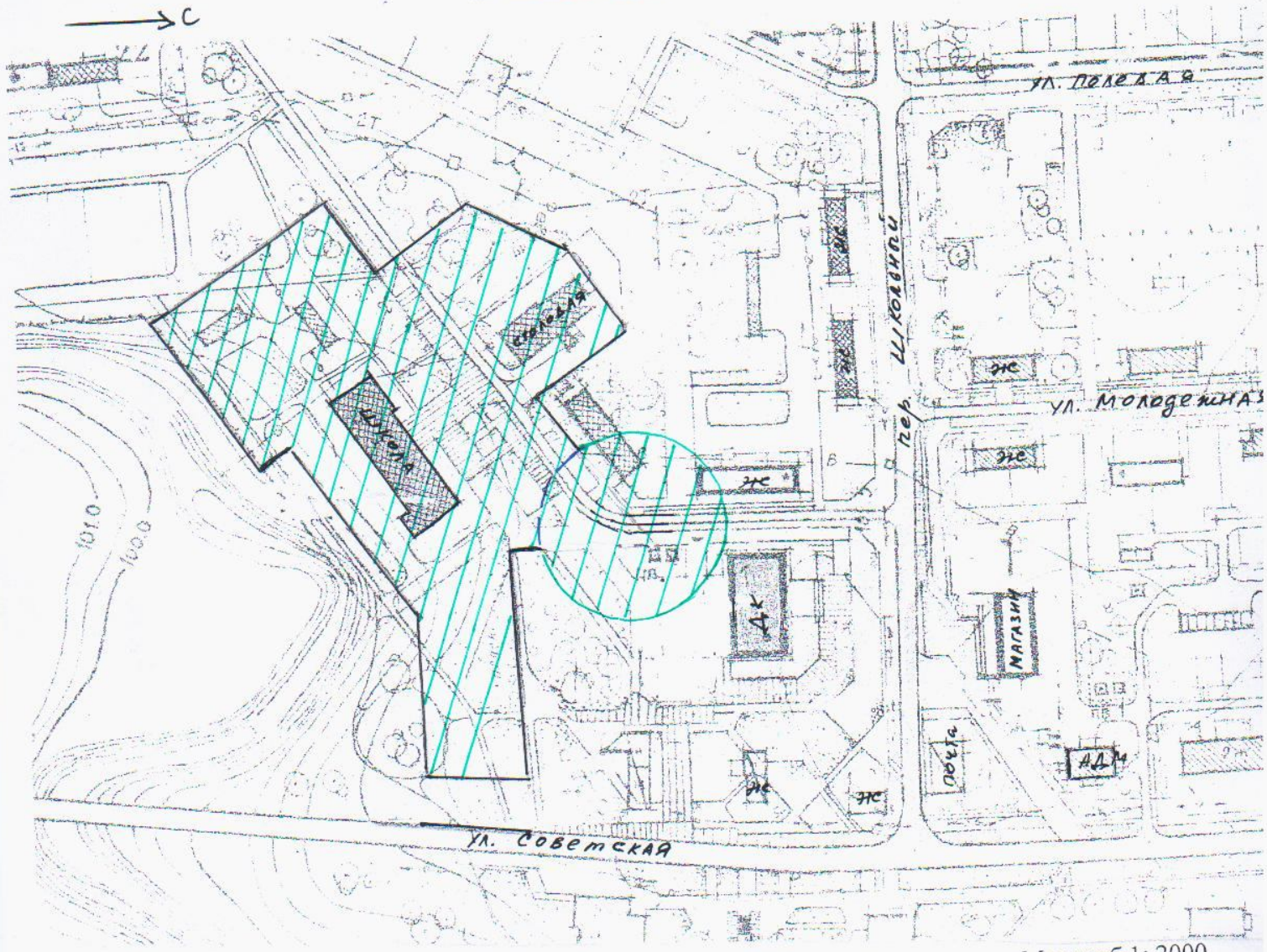


Масштаб 1: 2000

- Условные обозначения:
- границы земельного участка;
  - ▨ границы прилегающих территории, в пределах которых не допускается розничная продажа алкогольной продукции.

Схема № 6  
границ прилегающей территории  
муниципального образовательного учреждения  
«Усачевская средняя общеобразовательная школа»

Местоположение объекта: Архангельская область, Каргопольский район,  
д. Усачевская, пер. Школьный, д. 7



Масштаб 1: 2000

Условные обозначения:



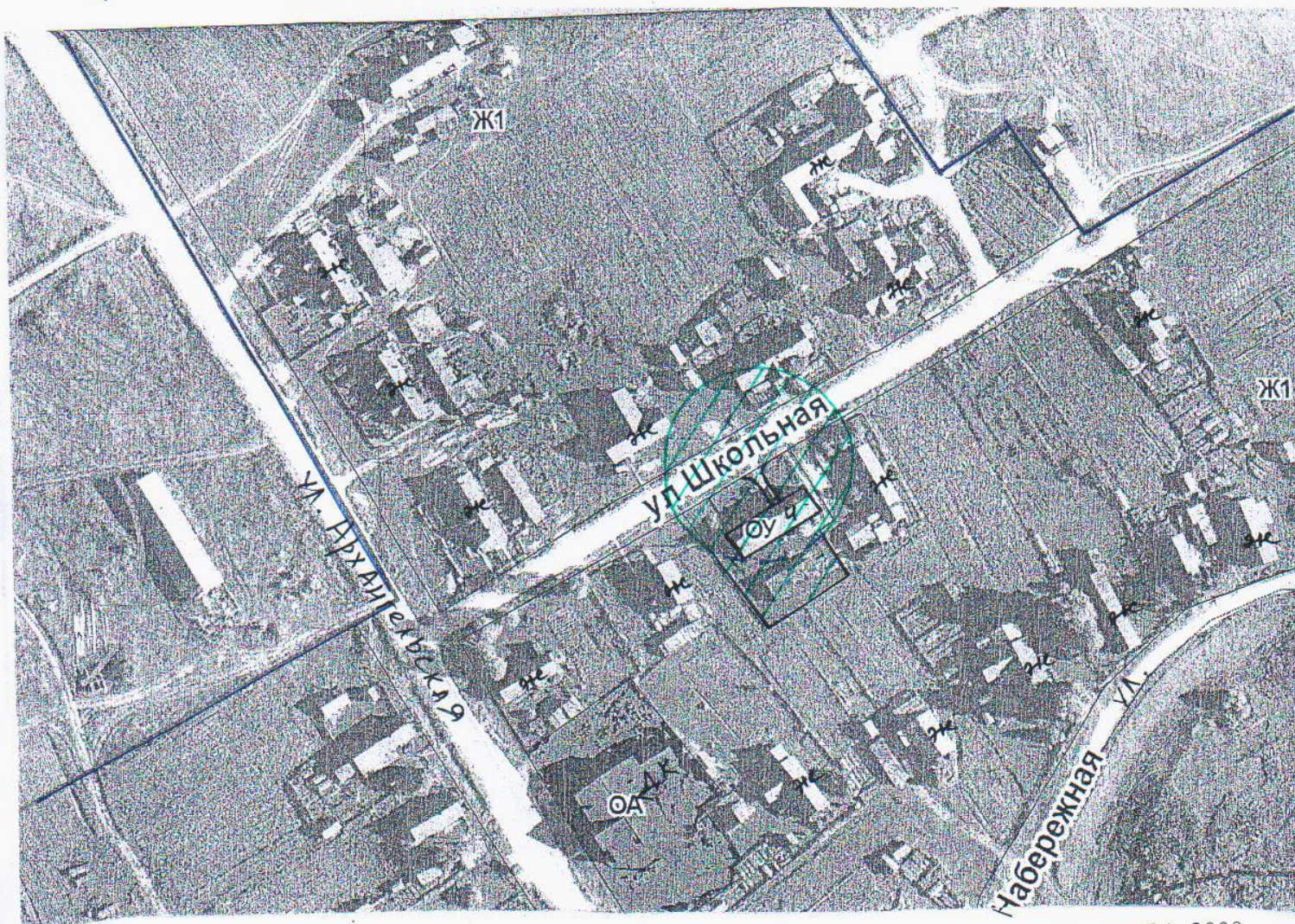
-  - границы земельного участка
-  - границы прилегающих территорий, в пределах которых не допускается розничная продажа алкогольной продукции.

Схема № 7  
границ прилегающей территории  
муниципального образовательного учреждения  
«Усачевская средняя общеобразовательная школа»  
(Волосовская начальная школа)

Местоположение объекта: Архангельская область, Каргопольский район,  
д. Трофимовская, ул. Школьная, д.4



Масштаб 1: 2000

Условные обозначения:




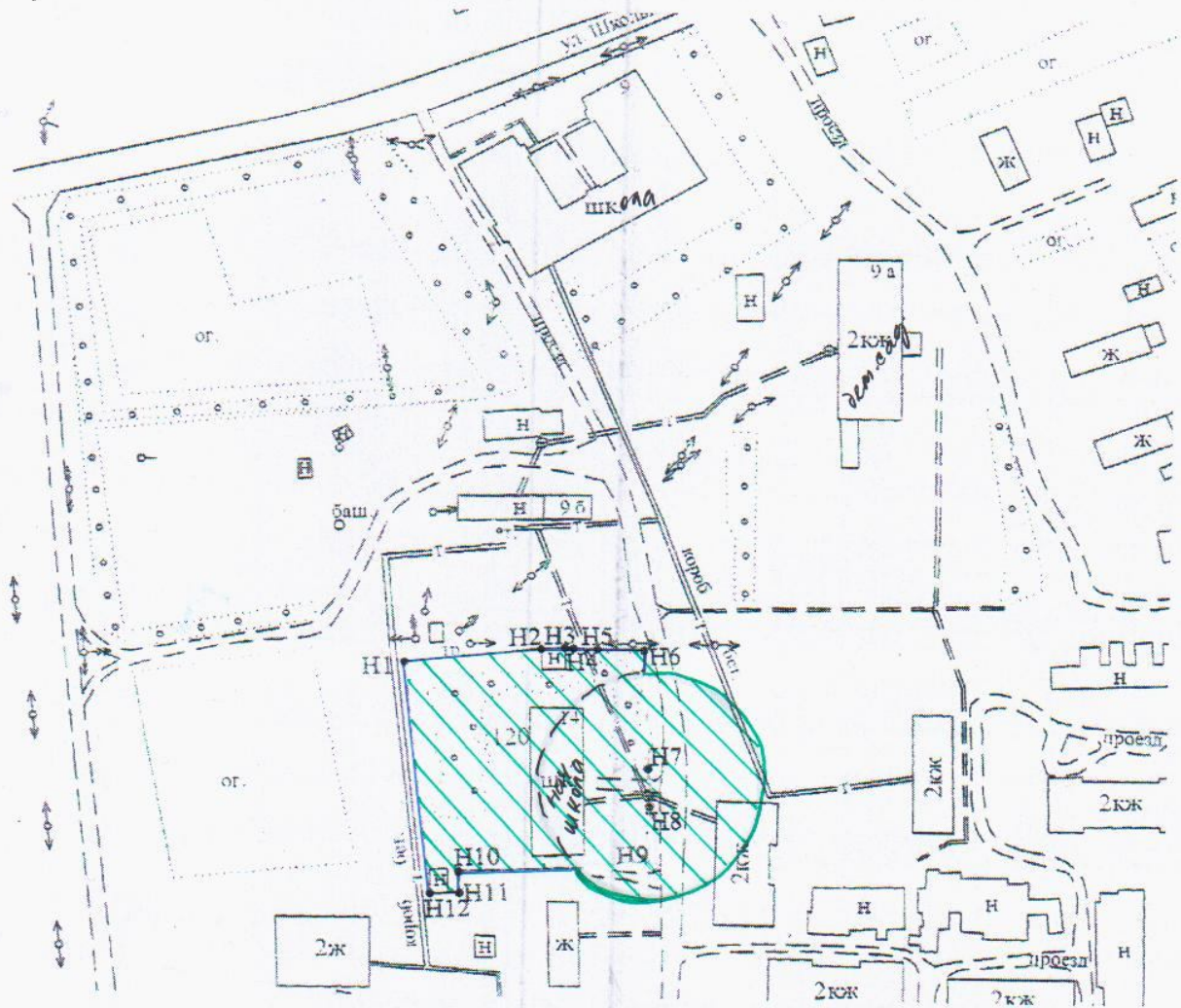
-  - границы земельного участка
-  - границы прилегающих территорий, в пределах которых не допускается розничная продажа алкогольной продукции.
-  - граница квартала

Схема № 8  
границ прилегающей территории  
муниципального образовательного учреждения  
«Архангельская средняя общеобразовательная школа»  
(здание начальной школы)

Местоположение объекта: Архангельская область, Каргопольский район, д. Шелоховская, ул.  
Советская, д. 14



Масштаб 1: 2000

Условные обозначения:

- границы земельного участка;
- ▨ границы прилегающих территории, в пределах которых не допускается розничная продажа алкогольной продукции.

Схема № 9  
границ прилегающей территории  
муниципального образовательного учреждения  
«Архангельская средняя общеобразовательная школа»  
(структурное подразделение детский сад «Ромашка»)

Местоположение объекта: Архангельская область, Каргопольский район, д. Шелоховская, ул.  
Школьная, д.9а



Масштаб 1: 2000

- Условные обозначения:
- границы земельного участка;
  - ▨ границы прилегающих территории, в пределах которых не допускается розничная продажа алкогольной продукции.

Схема № 10  
границ прилегающей территории  
муниципального образовательного учреждения  
«Архангельская средняя общеобразовательная школа»  
(структурное подразделение детский сад «Березка»)

Местоположение объекта: Архангельская область, Каргопольский район, д. Семеновская, ул.  
Онежская, д. 1

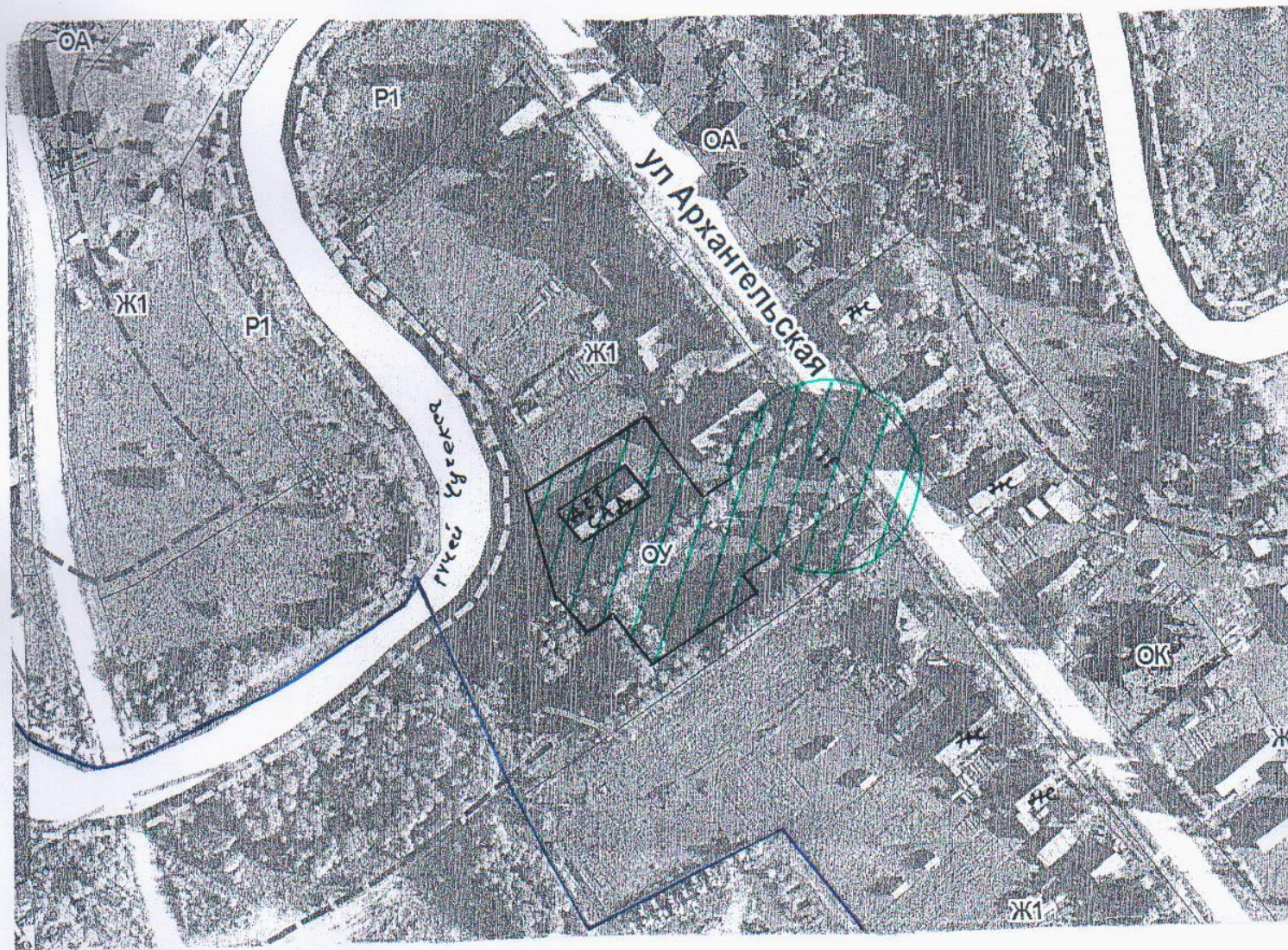


- Условные обозначения:
- границы земельного участка;
  - ▨ границы прилегающих территории, в пределах которых не допускается розничная продажа алкогольной продукции.

Масштаб 1: 2000

Схема № 11  
границ прилегающей территории  
муниципального образовательного учреждения  
«Усачевская средняя общеобразовательная школа»  
(Детский сад «Ягодка»)

Местоположение объекта: Архангельская область, Каргопольский район,  
д. Трофимовская, ул. Архангельская, д.15



Масштаб 1: 2000

Условные обозначения:




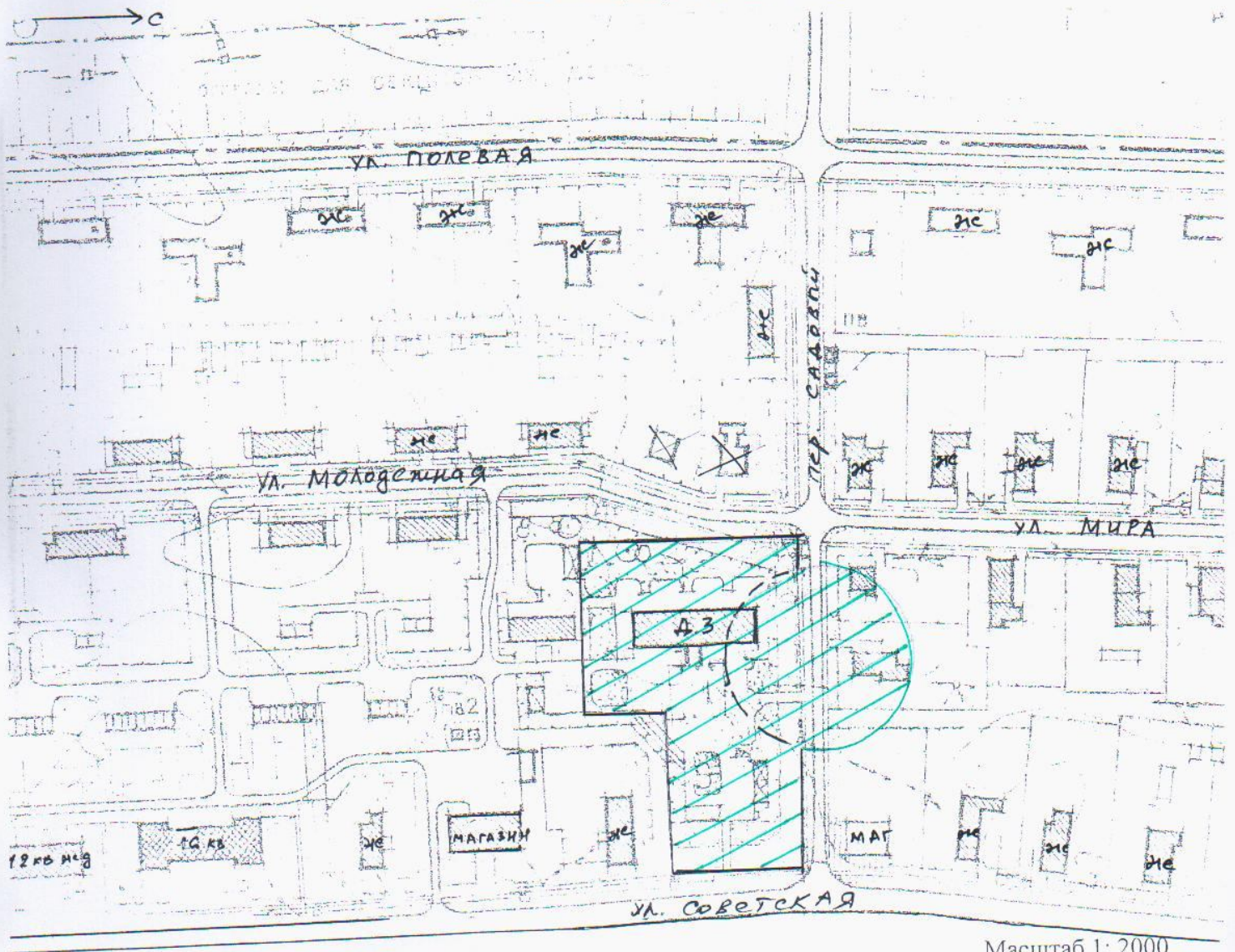
-  - границы земельного участка
-  - границы прилегающих территорий, в пределах которых не допускается розничная продажа алкогольной продукции.
-  - граница квартала

Схема № 12  
Границ прилегающей территории  
Муниципального образовательного учреждения  
«Усачевская средняя общеобразовательная школа»  
(Детский сад «Родничок»)

Местоположение объекта: Архангельская область, Каргопольский район,  
д. Усачевская, пер. Садовый, д.3



Условные обозначения:


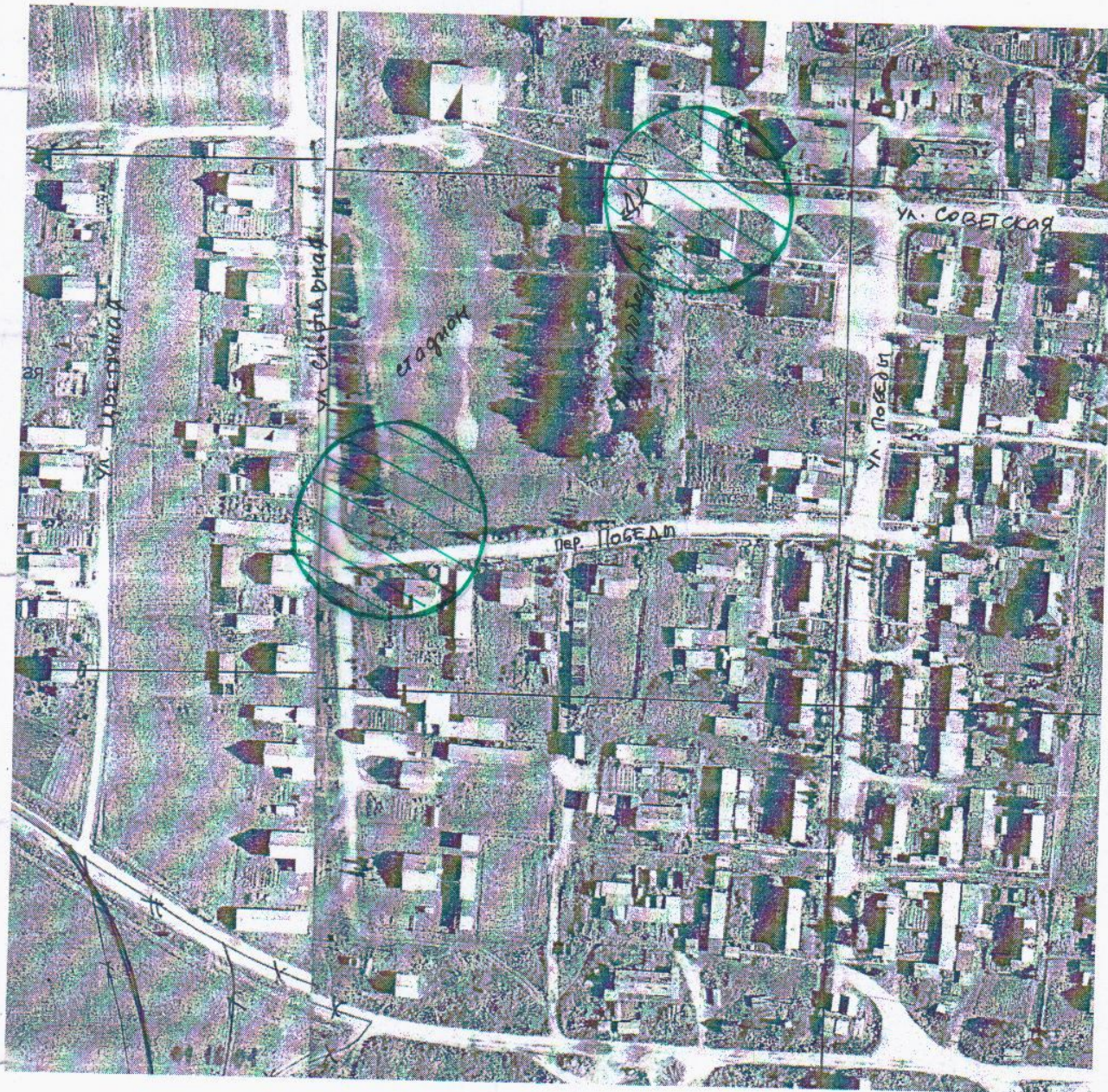
- - границы земельного участка
-  - границы прилегающих территорий, в пределах которых не допускается розничная продажа алкогольной продукции.




Схема № 13  
границ прилегающей территории  
к месту массового скопления граждан

Местоположение объекта: Архангельская область, Каргопольский район, д. Шелоховская, северо-восточное пересечение между ул. Спортивная и пер. Победы



Условные обозначения:

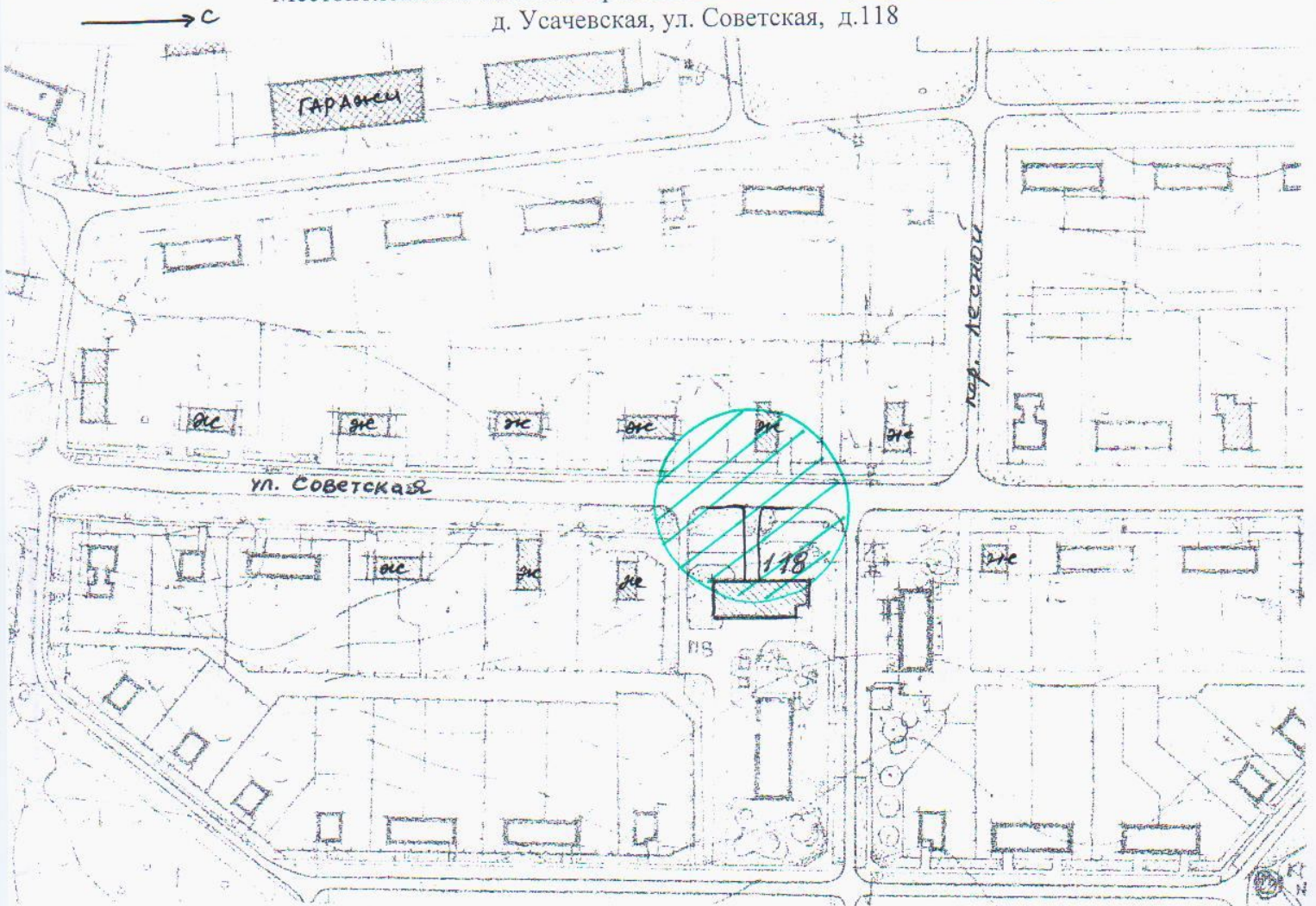
границы земельного участка не определены;

 границы прилегающих территории, в пределах которых не допускается розничная продажа алкогольной продукции.

Масштаб 1: 2000


Схема № 14  
границ мест массового скопления граждан  
территория у здания конторы  
общества с ограниченной ответственностью  
«Комсомольский»

Местоположение объекта: Архангельская область, Каргопольский район,  
д. Усачевская, ул. Советская, д.118



Масштаб 1: 2000

Условные обозначения:

- границы земельного участка *не определены*
-  - границы прилегающих территорий, в пределах которых не допускается розничная продажа алкогольной продукции.